

Nr

90

A

B

C

D

E

F

G

H

I

J

K

L

M

N

O

P

R

S

T

U

V

W

X

Y

Z

WŁUBUSKIEZ
Mielonog'skie

1. Obiekt zabytkowy

BUDYNEK MIESZKALNY UL. ZAMKOWA NR 5

2. Miejscowość

LUBSKO

ZAMKOWA 3

1865

3. Wiek

XVIII

4. Styl

BRAK CECH STYLOWYCH

5. Kubatura m³

678

6. Powierzchnia w m²

a) zabytkowa: 121 b) użytkowa: 242

20. Przynależność administracyjna

LUBUSKIE

a) województwo

ZIELONA GÓRA

b) powiat

LUBSKO ŻARY

c) gmina

LUBSKO

7. Materiał budowlany

przed zniszczeniem

po odbudowie

a) ściany

CEGLA

b) sklepienia

-

c) stropy

DREWNO

d) więzania dachu

-II-

e) krycie dachu

KARPIÓWKA

11. Ilość budynków

1

12. Ilość kondygnacji

2

13. Użytkowanie wnętrza według ilości:

a) izb mieszkalnych

3

b) innych pomieszczeń

5

c) piwnic

-

14. Grunty należące do zabytku:

ha

a) ogrody stylowe

-

b) sady i grunty uprawne

-

c) lasy

-

d) wody

-

e) inne

-

21. Stacja

nazwa stacji

odległość od stacji w km

a) kolejowa

LUBSKO

0,9

b) autobusowa

-II-

0,2

22. Właściciel i jego adres

PMRN LUBSKO

23. Użytkownik i jego adres

FRANCISZEK ROZGOWSKI

24. Inwestor i jego adres:

MZBM LUBSKO

8. Wyposażenie architektoniczne

BRAK

15. Przeznaczenie pierwotne budynku

MIESZKANIE

16. Użytkowanie w latach ubiegłych

-II-

I WARSZTAT RYMARSKI

17. Użytkowanie obecne

-II-

18. Nadaje się do użycia na: MIESZKANIE I WARSZTAT RZEMIEŚLNICZY

9. Autorzy i data budowy i przebudowy

BRAK DANYCH

19. Data, rodzaj i stopień zniszczeń i odbudowy

Data

O P I S

znisz-
czenia
o/oodbu-
dowa
o/o

VIII. 1939 r.

NIE ZNISZCZONY

0

XI. 1939 r.

-II-

0

XII. 1945 r.

-II-

0

1959

ZANIEDBANY

5

1966

STAN DOBRY

5

25. Rejestr zabytku nr

rok _____ miejsce przechowywania

26. Nazwa księgi hipotecznej

27. Numer hipoteczny

28. Akta

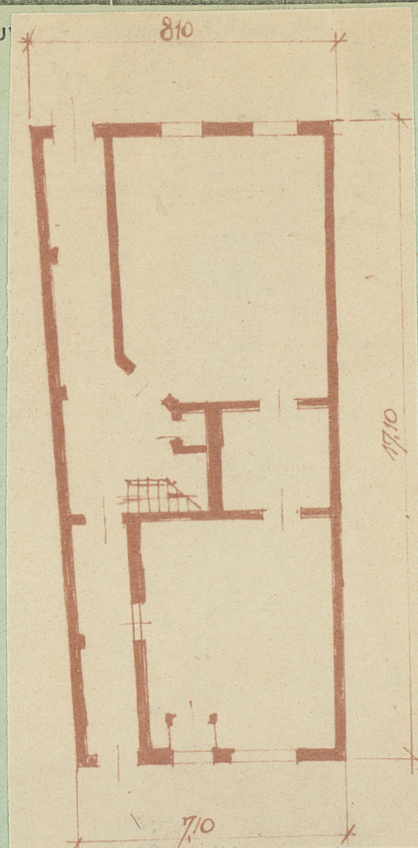
29. Fotografie

30. Inwentaryzacja pomiarowa

10. Udostępnienie

ZAMIESZKAŁY

31. Szkic sytuacyjny, plan schematyczny, u



h. 565



1966

32. Przebieg prac konserwatorskich

rok	Wyszczególnienie prac	Koszt tys. zł

33. Koszty
w tys. zł

przewidywane

rzeczywiste

34. Inspekcje

36. Wypełnił dnia 15.12.59

Fr. Kozłowski

37. Sprawdził dnia X.1966

[Signature] M. Kozłowski