

Nr

A B C D E F G H I J K L M N O P R S T U V W X Y Z

1. Obiekt zabytkowy

DOM UL. ZAMKOWA NR 2.

2. Miejscowość

LUBSKO MIASTO 1862

3. Wiek

XVIII/XIX

4. Styl

BEZ WYRAŹNYCH CECH

5. Kubatura m³

630

6. Powierzchnia w m²

a) zabytkowa:

b) użytkowa:

126

20. Przynależność administracyjna

a) województwo

LUBUSKIE

b) powiat

ŻARY

c) gmina

LUBSKO

7. Materiał budowlany

Przed zniszczeniem

Po odbudowie

11. Ilość budynków

1

14. Grunty należące do zabytku:

ha

a) ściany

CEGLA

b) sklepienia

-

c) stropy

DREWNO

d) wiązania dachu

DREWNO

e) krycie dachu

DACHÓWKA

12. Ilość kondygnacji

1

a) ogrody stylowe

-

13. Użytkowanie wnętrza według ilości:

a) izb mieszkalnych

4

b) innych pomieszczeń

3

c) piwnic

1

b) sady i grunty uprawne

-

c) lasy

-

d) wody

-

e) inne

-

21. Stacja

Nazwa stacji

Odległość od stacji w km

a) kolejowa

LUBSKO

w/m.

b) autobusowa

LUBSKO

w/m.

22. Właściciel i jego adres

MRN LUBSKO

8. Wyposażenie architektoniczne

DACH Z NACZÓŁKIEM

15. Przeznaczenie pierwotne budynku

MIESZKALNY

16. Użytkowanie w latach ubiegłych

JW.

17. Użytkowanie obecne

JW.

18. Nadaje się do użycia na

JW.

9. Autorzy i data budowy i przebudowy

ZBUDOWANY W. XVIII/XIX.
W NOWSZYCH CZASACH SŁUŻONY
O JEDNĄ OŚ. DD PD-ZACH.

19. Data, rodzaj i stopień zniszczeń i odbudowy

Data

O P I S

Zniszczenia %

Odbudowa %

VIII.1939 r.

XI.1939 r.

XII.1945 r.

1966

STAN DOJŚĆ DOBRY

5

25. Rejestr zabytku Nr.....

rok..... miejsce przechowywania

26. Nazwa księgi hipotecznej

27. Nr hipoteczny

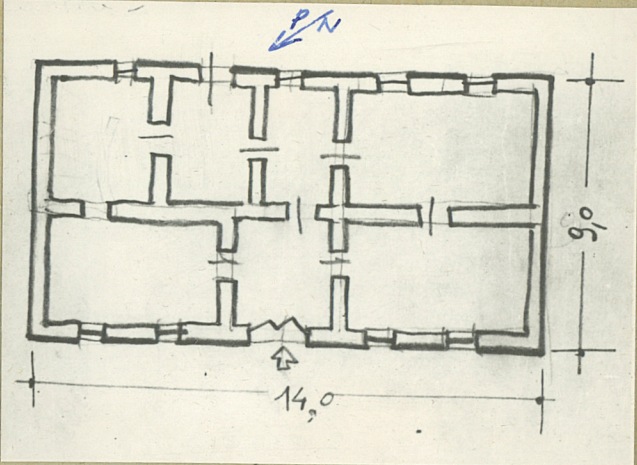
28. Akta

29. Fotografie

30. Inwentaryzacja pomiarowa

Z Y X W V U T S R P O N M L K J I H G F E D C B A Nr

31. Szkic sytuacyjny, plan schematyczny, uwagi opisowe, fotografia



32. Przebieg prac konserwatorskich

Rok	Wyszczególnienie prac	K o s z t tys. zł

33. Koszty
w tys. zł

Przewidywane

Rzeczywiste

34. Inspekcje

35. Uwagi różne

36. Wypełnił dnia

x. 1966

[Signature]

[Signature]

37. Sprawdził dnia