

Nr

161

A

B

C

D

E

F

G

H

I

J

K

L

M

N

O

P

R

S

T

U

V

W

X

Y

Z

1858

1. Obiekt zabytkowy

BUDYNEK MIESZKALNY PLAC WOLNOŚCI NR 31

2. Miejscowość

LUBSKO MIASTO
PLAC WOLNOŚCI 31

3. Wiek

XVIII

4. Styl

KLASYCYZM

5. Kubatura m³

534

6. Powierzchnia w m²

a) zabytkowa: 89 b) użytkowa: 178

20. Przynależność administracyjna

a) województwo ZIELONA LUBUSKIE

b) powiat LUBSKO ŻARY

c) gmina LUBSKO

7. Materiał budowlany

Przed zniszczeniem

Po odbudowie

11. Ilość budynków

1

14. Grunty należące do zabytku:

ha

a) ściany

CEGLA

b) sklepienia

-

c) stropy

DREWNO

d) więzania dachu

-

e) krycie dachu

KARPIDÓWA

12. Ilość kondygnacji

2

a) ogrody stylowe

-

13. Użytkowanie wnętrza według ilości:

a) izb mieszkalnych

4

b) sady i grunty uprawne

-

c) lasy

-

d) wody

-

e) inne

-

21. Stacja

Nazwa stacji

Odległość od stacji w km

a) kolejowa

LUBSKO

1

b) autobusowa

-"-

0,05

22. Właściciel i jego adres

PMRN LUBSKO

8. Wyposażenie architektoniczne

BRAK

15. Przeznaczenie pierwotne budynku

MIESZKANIE I SKLEP

16. Użytkowanie w latach ubiegłych

-"-

17. Użytkowanie obecne

-"-

18. Nadaje się do użycia na

-"-

23. Użytkownik i jego adres

WŁADYSŁAW SZCZEPANIAK
PPK RUCH LUBSKO

24. Inwestor i jego adres

M2BM LUBSKO

9. Autorzy i data budowy i przebudowy

BRAK DANYCH

19. Data, rodzaj i stopień zniszczeń i odbudowy

Data

O P I S

Zniszczenia %

Odbudowa %

VIII.1939 r.

NIE ZNISZCZONY

0

XI.1939 r.

-"-

0

XII.1945 r.

-"-

0

1959

-"-

0

1966

zaniedbany

15

25. Rejestr zabytku Nr

2008

40.05.1974

rok miejsce przechowywania

26. Nazwa księgi hipotecznej

27. Nr hipoteczny

28. Akta

29. Fotografie

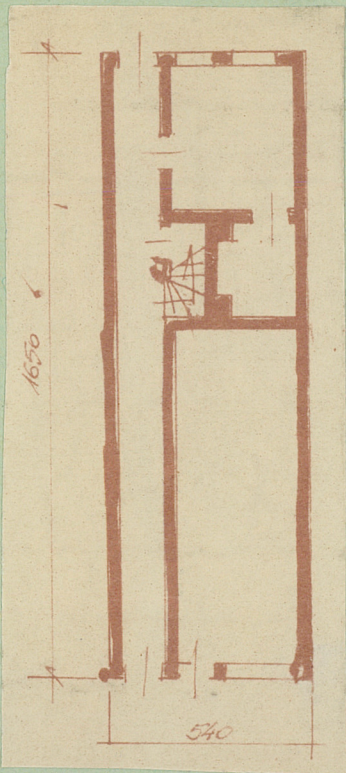
30. Inwentaryzacja pomiarowa

10. Udostępnienie

UŻYTKOWANY

31. Szkic sytuacyjny, plan schematyczny, uwagi opisowe, fotografia

h=5.80



1966

32. Przebieg prac konserwatorskich

Rok	Wyszczególnienie prac	Koszt tys. zł

33. Koszty
w tys. zł

Przewidywane

Rzeczywiste

34. Inspekcje

36. Wypełnił dnia 15.12.59
Pr. Sienemul

37. Sprawdził dnia x. 1966

[Signature] - *[Signature]*