

Nr

147

A

B

C

D

E

F

G

H

I

J

K

L

M

N

O

P

R

S

T

U

V

W

X

Y

Z

1942

1. Obiekt zabytkowy

BUDYNEK MIESZKALNY

2. Miejscowość

LUBSKO MIASTO
PLAC WOLNOŚCI 5

3. Wiek

XIX

4. Styl

SECESJA

5. Kubatura m³

776

6. Powierzchnia w m²

a) zabytkowa: 86 b) użytkowa: 258

20. Przynależność administracyjna

a) województwo ZIELONA LUBUSKIE

b) powiat

LUBSKO ZARY

c) gmina

LUBSKO

7. Materiał budowlany

Przed zniszczeniem

Po odbudowie

11. Ilość budynków

1

14. Grunty należące do zabytku:

ha

a) ściany

CEGLA

b) sklepienia

-

c) stropy

DREWNO

d) więzania dachu

-11-

e) krycie dachu

PAPA

12. Ilość kondygnacji

3

a) ogrody stylowe

-

13. Użytkowanie wnętrza według ilości:

a) izb mieszkalnych

8

b) innych pomieszczeń

6

c) piwnic

5

b) sady i grunty uprawne

-

c) lasy

-

d) wody

-

e) inne

-

21. Stacja

Nazwa stacji

Odległość od stacji w km

a) kolejowa

LUBSKO

1

b) autobusowa

-11-

0,05

22. Właściciel i jego adres

PMRN LUBSKO

8. Wyposażenie architektoniczne

BRAK

15. Przeznaczenie pierwotne budynku

MIESZKANIA I DROGERIA

16. Użytkowanie w latach ubiegłych

-11-

17. Użytkowanie obecne

-11-

18. Nadaje się do użycia na

-11-

23. Użytkownik i jego adres

BIELEKZEWSKI WŁODZIMIERZ
MARIAN PELIŃSKI

24. Inwestor i jego adres

MZBM LUBSKO

9. Autorzy i data budowy i przebudowy

BRAK DANYCH

19. Data, rodzaj i stopień zniszczeń i odbudowy

Data

O P I S

Zniszczenia
‰Odbudowa
‰

VIII.1939 r.

NIE ZNISZCZONY

0

XI.1939 r.

-11-

0

XII.1945 r.

-11-

0

1959

-11-

0

25. Rejestr zabytku Nr

rok miejsce przechowywania

26. Nazwa księgi hipotecznej

27. Nr hipoteczny

28. Akta

29. Fotografie

30. Inwentaryzacja pomiarowa

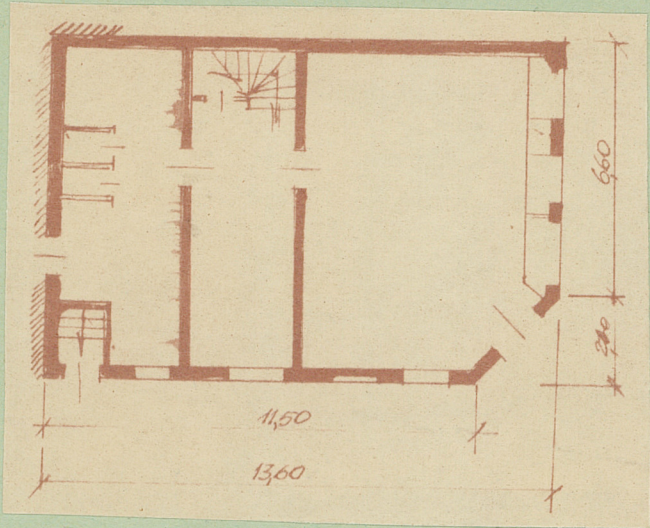
10. Udostępnienie

UŻYTKOWANY

Z Y X W V U T S R P O N M L K J I H G F E D C B A Nr

31. Szkic sytuacyjny, plan schematyczny, uwagi opisowe, fotografia

h=11.00



32. Przebieg prac konserwatorskich

Rok	Wyszczególnienie prac	Koszt tys. zł

33. Koszty
w tys. zł

Przewidywane

Rzeczywiste

34. Inspekcje

35. Uwagi różne

36. Wypełnił dnia 18.12.59

Pr. Sievert

37. Sprawdził dnia X.1966

[Signature]

[Signature]