

1. Obiekt zabytkowy

BUDYNEK MIESZKALNY

ul. BRÓD KIEJSKA 4

2. Miejscowość

LUBSKO  
POPEŁAWSKIEGO 4

3. Wiek XVIII

4. Styl  
BEZ CECH STYLOWYCH

5. Kubatura m<sup>3</sup>

1044

6. Powierzchnia w m<sup>2</sup>

a) zabytkowa: 87 b) użytkowa: 348

20. Przynależność administracyjna LUBUSKIE

a) województwo ZIELONA GÓRA

b) powiat LUBSKO ZARY

c) gmina LUBSKO

7. Materiał budowlany

Przed zniszczeniem

Po odbudowie

11. Ilość budynków

1

14. Grunty należące do zabytku:

ha

21. Stacja

Nazwa stacji

Odległość od stacji w km

a) ściany

CEGLA

b) sklepienia

—

c) stropy

DREWNO

d) więzania dachu

—

e) krycie dachu

PAPA

12. Ilość kondygnacji

4

13. Użytkowanie wnętrza według ilości:

a) izb mieszkalnych

6

b) innych pomieszczeń

2

c) piwnic

1

a) ogrody stylowe

—

b) sady i grunty uprawne

—

c) lasy

—

d) wody

—

e) inne

—

a) kolejowa

LUBSKO

0,9

b) autobusowa

—

0,1

22. Właściciel i jego adres

PMRN LUBSKO

23. Użytkownik i jego adres

ADOLF SIEROTKO  
STANISŁAW ZACHARIASZ

24. Inwestor i jego adres

MZBM LUBSKO

25. Rejestr zabytku Nr

rok ..... miejsce przechowywania

26. Nazwa księgi hipotecznej

27. Nr hipoteczny

28. Akta

29. Fotografie

30. Inwentaryzacja pomiarowa

8. Wyposażenie architektoniczne  
BRAK

NA SKUTEK NADBUDOWY  
Pozbawiony wartości  
zabytkowej

9. Autorzy i data budowy i przebudowy  
1732 wg KARTUSZA NA ELEWA-  
CJI FRONTOWEJ (2 PIĘTRA)  
KONIEC XIX W. NADBUDOWA  
PRZEBUDOWA PARTERU I WY-  
STROJU ZEWNĘTRZNEGO

10. Udostępnienie

ZAMIESZKAŁY

15. Przeznaczenie pierwotne budynku  
MIESZKANIE

16. Użytkowanie w latach ubiegłych

—

1 ZAKŁ. ZEGARMISTRZOWSKI

17. Użytkowanie obecne

—

18. Nadaje się do użycia na

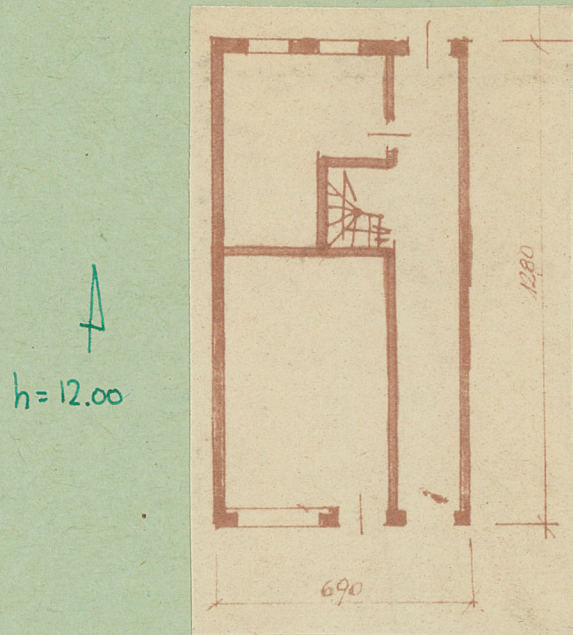
—

19. Data, rodzaj i stopień zniszczeń i odbudowy

Data	O P I S	Zniszczenia %	Odbudowa %
VIII.1939 r.	NIE ZNISZCZONY	0	
XI.1939 r.	—	0	
XII.1945 r.	—	0	
1959	ZANIEDBANY	15	



31. Szkic sytuacyjny, plan schematyczny, uwagi opisowe, fotografia



32. Przebieg prac konserwatorskich

Rok	Wyszczególnienie prac	Koszt tys. zł

33. Koszty  
w tys. zł

Przewidywane

Rzeczywiste

34. Inspekcje

35. Uwagi różne

36. Wypełnił dnia 15.12.59  
Fr. Sereniuk

37. Sprawdził dnia x. 1966

*[Signature]* *[Signature]*