

Nr

71

A

B

C

D

E

F

G

H

I

J

K

L

M

N

O

P

R

S

T

U

V

W

X

Y

Z

y zielonowolski

MIASTO

1937

1. Obiekt zabytkowy

BUDYNEK MIESZKALNY UL. KRAKOWSKIE PRZEDMIEŚCIE NR 34

2. Miejscowość LUBSKO

KRAKOWSKIE PRZEDMIEŚCIE 62

LUBUSKIE

3. Wiek
POCZĄTEK XIX4. Styl
KLASYCYZM5. Kubatura m³
5046. Powierzchnia w m²
a) zabytkowa: 87 b) użytkowa: 174

20. Przynależność administracyjna

a) województwo ZIELONA GÓRA

b) powiat LUBSKO ŻARY

c) gmina — LUBSKO

7. Materiał budowlany

przed
zniszczeniempo
odbudowie11. Ilość budynków
114. Grunty należące do
zabytku: ha21. Stacja nazwa stacji odległość od
stacji w km

a) kolejowa LUBSKO 1,2

b) autobusowa — 0,2

a) ściany

CEGLA

b) sklepienia

—

c) stropy

DREWNO

d) więzania dachu

—

e) krycie dachu

KARPIÓWKA

12. Ilość kondygnacji
213. Użytkowanie wnętrza
według ilości:

a) izb mieszkalnych 5

b) nnych pomieszczeń 2

c) piwnic —

a) ogrody stylowe

b) sady i grunty uprawne

c) lasy

d) wody

e) inne

8. Wyposażenie architektoniczne

BRAK

15. Przeznaczenie pierwotne budynku MIESZKANIE

16. Użytkowanie w latach ubiegłych —

17. Użytkowanie obecne MIESZKANIE I ŚWIETLICA HARCERSKA

18. Nadaje się do użycia na: MIESZKANIE

23. Użytkownik i jego adres

ANTONI HOŁECCZO

KOMENDA HUFCA ZHP LUBSKO

24. Inwestor i jego adres:

MZBM LUBSKO

9. Autorzy i data budowy i przebudowy

BRAK DANYCH

19. Data rodzaj i stopień zniszczeń i odbudowy

Data	OPIS	znisz- czenia o/o	odbu- dowa o/o
VIII. 1939 r.	NIE ZNISZCZONY	0	
XI. 1939 r.	—	0	
XII. 1945 r.	—	0	
1959	—	0	
1966	STAN DOBRY	5	

25. Rejestr zabytku nr _____
rok _____ miejsce przechowywania26. Nazwa księgi hipotecznej 27. Numer
hipoteczny

10. Udostępnienie

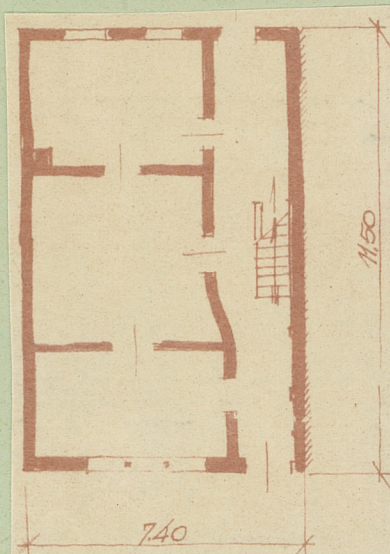
UŻYTKOWANY

28. Akta

29. Fotografie

30. Inwentaryzacja pomiarowa

31. Szkic sytuacyjny, plan schematyczny, uwagi opisowe, fotografia



h = 5,75



1966

32. Przebieg prac konserwatorskich

rok	Wyszczególnienie prac	Koszt tys. zł

33. Koszty
w tys. zł

przewidywane

rzeczywiste

34. Inspekcje

35. Uwagi różne

36. Wypełnił dnia 15.12.59
Fr. Sierant

37. Sprawdził dnia X.1966

[Signature] *[Signature]*