

Nr

A

B

C

D

E

F

G

H

I

J

K

L

M

N

O

P

R

S

T

U

V

W

X

Y

Z

LUBUSKIE

2334

1. Obiekt zabytkowy

Dom mieszkalny przy ul. Jeromskiego 14

2. Miejscowość

MIASTO

Krosno Odrzańskie

3. Wiek

XVIII/XIX

4. Styl

BEZ CECH

5. Kubatura m<sup>3</sup>

630

6. Powierzchnia w m<sup>2</sup>

a) zabytkowa: 150 b) użytkowa: 70

20. Przynależność administracyjna

a) województwo

Lubuskie

b) powiat

Krosno Odr.

c) gmina

7. Materiał budowlany

Przed zniszczeniem

Po odbudowie

11. Ilość budynków

1

14. Grunty należące do zabytku:

ha

21. Stacja

Nazwa stacji

Odległość od stacji w km

a) ściany

cegła

12. Ilość kondygnacji

3

a) ogrody stylowe

/

a) kolejowa

Krosno Odr.

3

b) sklepienia

- II -

13. Użytkowanie wnętrza według ilości:

b) sady i grunty uprawne

/

b) autobusowa

- II -

-

c) stropy

drewno

a) izb mieszkalnych

7

c) lasy

/

d) więzania dachu

- II -

b) innych pomieszczeń

-

d) wody

/

22. Właściciel i jego adres

P.M.R.N.

e) krycie dachu

dachówka

c) piwnic

3

e) inne

/

8. Wyposażenie architektoniczne

brak

15. Przeznaczenie pierwotne budynku

mieszkalne

23. Użytkownik i jego adres

lokatory

16. Użytkowanie w latach ubiegłych

- II -

24. Inwestor i jego adres

Jh ZBM

17. Użytkowanie obecne

częściowo mieszkalne, część magazynowa

18. Nadaje się do użycia na

mieszkanie

9. Autorzy i data budowy i przebudowy

brak danych

19. Data, rodzaj i stopień zniszczeń i odbudowy

Data

O P I S

Zniszczenia %

Odbudowa %

VIII.1939 r.

XI.1939 r.

XII.1945 r.

1952 r.

Budynek zniszczony, mury popękane

część stropów zniszczona

60

25. Rejestr zabytku Nr

472

45-01-1464

rok miejsc przechowywania

26. Nazwa księgi hipotecznej

27. Nr hipoteczny

28. Akta

brak

29. Fotografie

W K 2

30. Inwentaryzacja pomiarowa

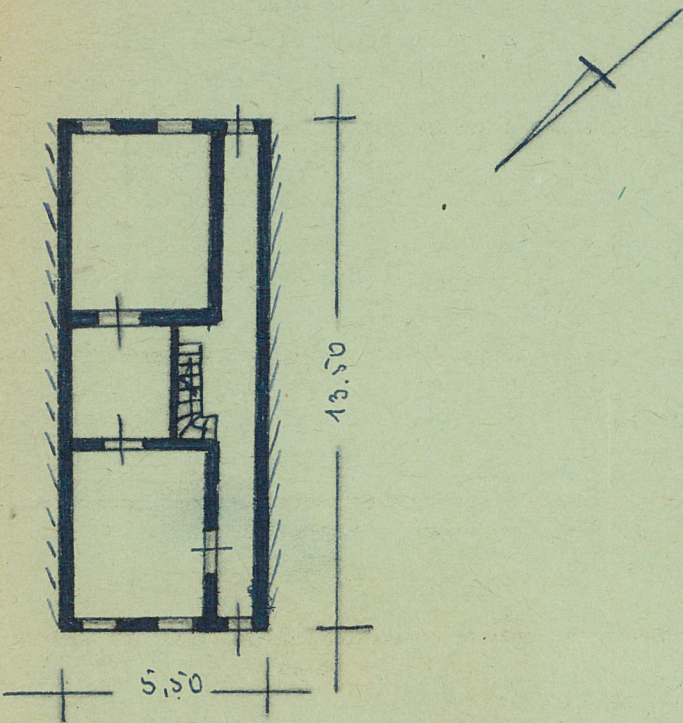
brak



Z Y X W V U T S R P O N M L K J I H G F E D C B A Nr

31. Szkic sytuacyjny, plan schematyczny, uwagi opisowe, fotografia

Skala 1:200    n = 8,50



32. Przebieg prac konserwatorskich

Rok	Wyszczególnienie prac	Koszt tys. zł

33. Koszty  
w tys. zł

Przewidywane

Rzeczywiste

34. Inspekcje

35. Uwagi różne

36. Wypełnił dnia

20. 8. 19

37. Sprawdził dnia

VI. 1966