

1. Obiekt

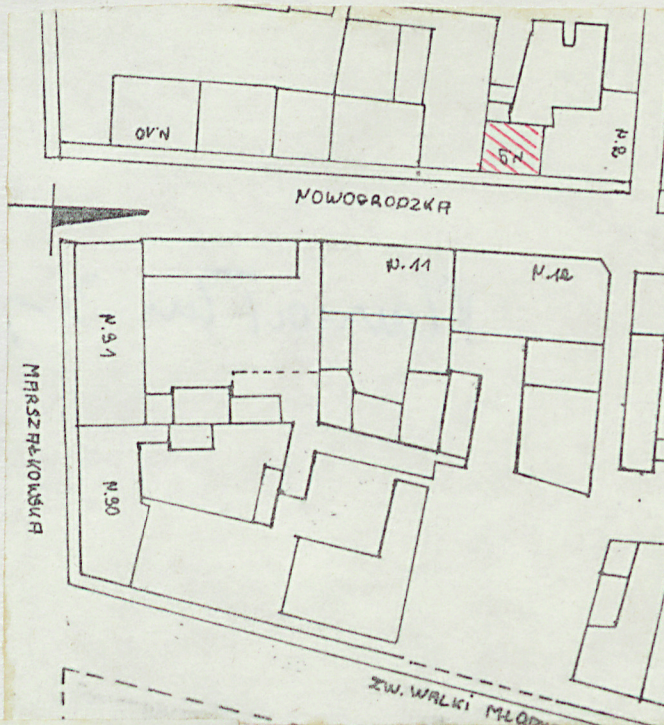
DOM MIESZKALNY

2. Czas powstania

poł. XIX w.

3. Miejscowość Drezdenko

11 Zdjęcia, plan sytuacyjny, rzuty



4. Adres

ul. Nowogrodzka 9

- nr hipoteczny

5. Przynależność administracyjna

województwo gorzowskie

gmina Drezdenko

pow. Strzelce - Drezdenko

6. Poprzednie nazwy miejscowości

Driesen

7. Przynależność administracyjna
przed 1 VI 1975

województwo zielonogórskie

powiat Strzelce Kraj.

8. Właściciel i jego adres

M.Z.B.M. ul. Kościuszki 12

9. Użytkownik i jego adres

M.Z.B.M. ul. Kościuszki 12

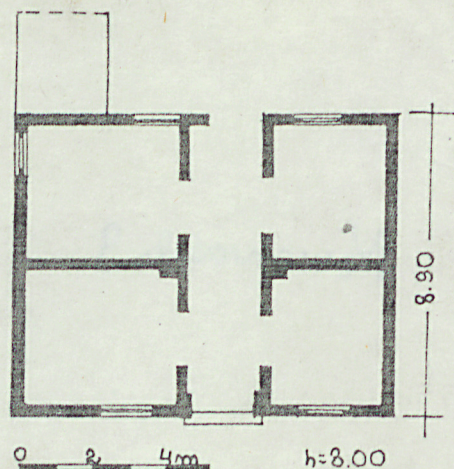
10. Rejestr zabytków

Nr..... data.....



autor zdjęć W. Panek
data wykonania 09.1982
miejsce przechowywania negatywów

WKZ



12. Autorzy, historia obiektu, określenia stylu.

13. Opis (sytuacja, materiał i konstrukcja, rzut, bryła, elewacje, dach, wnętrze wyposażenie, instalacje)

Dom usytuowany jest w zwartej zabudowie ul. Nowogrodzkiej, w zach pierzei ulicy, na wsch. od Rynku, w pobliżu Pl. 15 Grudnia. Zwrócony kalenicą do ulicy.

Materiał: cokoł z kamienia polnego, o konstrukcji ścian z muru szachulcowego tynkowany, w partii dachu kryty dachówką zakładkową. Więźba konstrukcji krokwiowo-stolcowej, stropy belkowe z podsufitką, drewniane. Podpiwniczony, częściowo sklepienia odcinkowe i posadzki ceglane. W sieni posadzki ceramiczne. W innych pomieszczeniach podłogi deskowe. Klatka schodowa łamana, drewniana. Okna typu szewdzkiego i dwuskrzydłowe, skrzynkowe, drzwi wejściowe płycinowe, dwuskrzydłowe.

Plan prostokąta, z sienią przelotową ma osi, mieszczącą we wnęce od str. zach. łamaną klatkę schodową i założonymi wokół sieni prostokątnymi pomieszczeniami w układzie dwutraktowym.

Bryła zwarta, jednokondygnacyjowa, podpiwniczona częściowo, nakryta dwuspadowym dachem. Na osi wejścia od wsch. jednobiegowe schody.

Elewacja wsch. jednokondygnacyjowa, trójosiowa, z trzema prostokątnymi otworami ponad nieznacznie wysuniętym cokołem z oknem od piwnicy i schodami na osi wejścia. Elewacja pd. z oknem w szczycie.

Instalacja: elektryczna, ogrzewcza /CO/, wodociągowa.

14. Kubatura ok. 240 m ³	15. Powierzchnia użytkowa 60 m ²	16. Przeznaczenie pierwotne mieszkalne	17. Użytkowanie obecne mieszkalne
18. Prace budowlane i konserwatorskie, ich przebieg i dokumentacja		19. Stan zachowania (fundamenty, ściany zewnętrzne, ściany wewnętrzne, sklepienia, stropy, konstrukcje dachowe, pokrycie dachu, wyposażenie i instalacje) Stan dobry.	
20. Najpilniejsze postulaty konserwatorskie			

21. Akta archiwalne (rodzaj akt, numer i miejsce przechowywania)

22. Bibliografia

23. Źródła ikonograficzne i fotografie (rodzaj, miejsce przechowywania, sygnatury)

24. Uwagi różne

25. Wypełnił

mgr W. Panek X 1983 r.
2-gi egz. D. Czarnodolska
I 1984 r.

26. Sprawdził

27. Załączniki

Wkładka z fotografiami.

1. Miejscowość

D r e z d e n k o

2. Obiekt (nazwa jak w karcie)

Dom mieszkalny

3. Zawartość wkładki (nazwa obiektu lub materiału uzupełniającego)

Fotografie.



Wkładkę założył: D. Czarnodolska I 1984 r.
(imię, nazwisko, data)

Miejsce przechowywania negatywów: WKZ