

Nr

48

A

B

C

D

E

F

G

H

I

J

K

L

M

N

O

P

R

S

T

U

V

W

X

Y

Z

miejscowość

1. Obiekt zabytkowy

BUDYNEK MIESZKALNY UL. KRAKOWSKIE PRZEDMIEŚCIE NR 23

2. Miejscowość

LUBSKO

MIASO

KRAKOWSKIE PRZEDMIEŚCIE 12

2449

3. Wiek

XVIII

4. Styl

BRAK CECH STYLOWYCH

5. Kubatura m<sup>3</sup>

1122

6. Powierzchnia w m<sup>2</sup>

a) zabytkowa: 198 b) użytkowa: 396

20. Przynależność administracyjna

LUBUSKIE

a) województwo

ZIELONA GÓRA

b) powiat

LUBSKO

c) gmina

LUBSKO

7. Materiał budowlany

przed zniszczeniem

po odbudowie

a) ściany

CEGLA

b) sklepienia

-II-

c) stropy

DRENO

d) więzania dachu

-II-

e) krycie dachu

KARPIDWA

11. Ilość budynków

1

12. Ilość kondygnacji

2

13. Użytkowanie wnętrza według ilości:

a) izb mieszkalnych

6

b) nnych pomieszczeń

8

c) piwnic

3

14. Grunty należące do zabytku:

ha

a) ogrody stylowe

-

b) sady i grunty uprawne

-

c) lasy

-

d) wody

-

e) inne

-

21. Stacja

nazwa stacji

odległość od stacji w km

a) kolejowa

LUBSKO

1,4

b) autobusowa

-II-

0,4

22. Właściciel i jego adres

PMRN LUBSKO

8. Wyposażenie architektoniczne

BRAK

15. Przeznaczenie pierwotne budynku

MIESZKANIE

16. Użytkowanie w latach ubiegłych

MIESZKANIA I WARSZTAT

17. Użytkowanie obecne

-II-

18. Nadaje się do użycia na:

-II-

23. Użytkownik i jego adres

STEFANIA SALANGA-PIASECKA

JAN NIEBOBEK

JAN BIZUNOWICZ

24. Inwestor i jego adres:

MZBM LUBSKO

9. Autorzy i data budowy i przebudowy

BRAK DANYCH

19. Data rodzaj i stopień zniszczeń i odbudowy

Data

O P I S

zniszczenia  
o/oodbudowa  
o/o

VIII. 1939 r.

NIE ZNISZCZONY

0

XI. 1939 r.

-II-

0

XII. 1945 r.

-II-

0

1959

-II-

0

1966

STAN DOŚĆ DOBRY

10

25. Rejestr zabytku nr

rok \_\_\_\_\_ miejsce przechowywania

26. Nazwa księgi hipotecznej

27. Numer hipoteczny

28. Akta

29. Fotografie

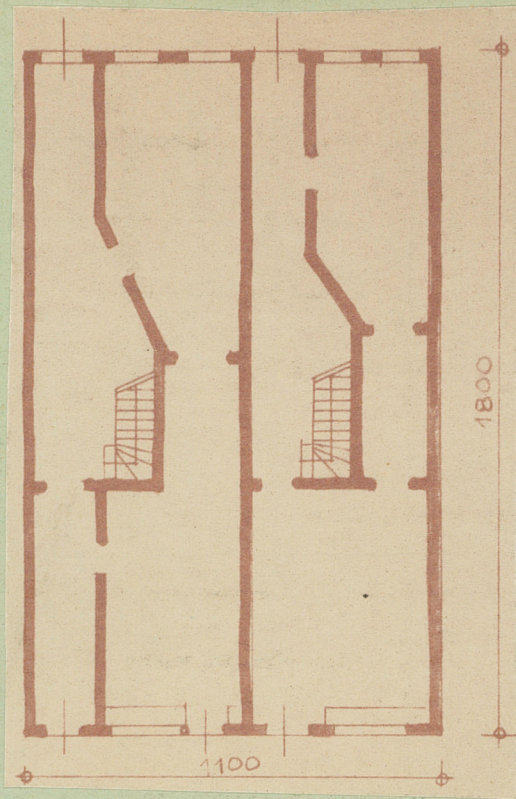
30. Inwentaryzacja pomiarowa

10. Udostępnienie

ZAMIESZKAŁY



31. Szkic sytuacyjny, plan schematyczny, uwagi opisowe, fotografia



h=580



32. Przebieg prac konserwatorskich

rok	Wyszczególnienie prac	Koszt tys. zł

33. Koszty w tys. zł	przewidywane	rzeczywiste

34. Inspekcje



36. Wypełnił dnia 15.12.59  
Fr. Derewiński

37. Sprawdził dnia X. 1966  
J. Krawiec

1966