

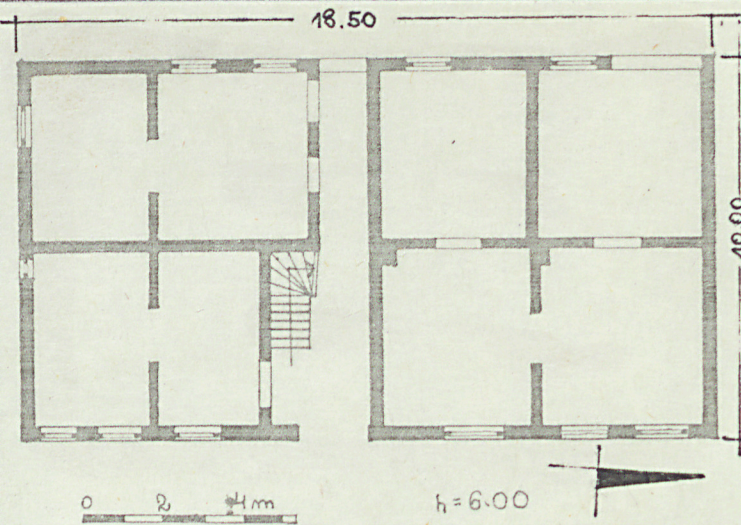
1. Obiekt

DOM MIESZKALNY

2. Czas powstania
1 poł. XIX w.

3. Miejscowość
DREZDENKO

11. Zdjęcia, plan sytuacyjny, rzuty



4. Adres
ul. Nowogrodzka nr. 7

nr hipoteczny

5. Przynależność administracyjna

województwo

gmina

6. Poprzednie nazwy miejscowości

7. Przynależność administracyjna
przed 1.VI.1975 r.

województwo

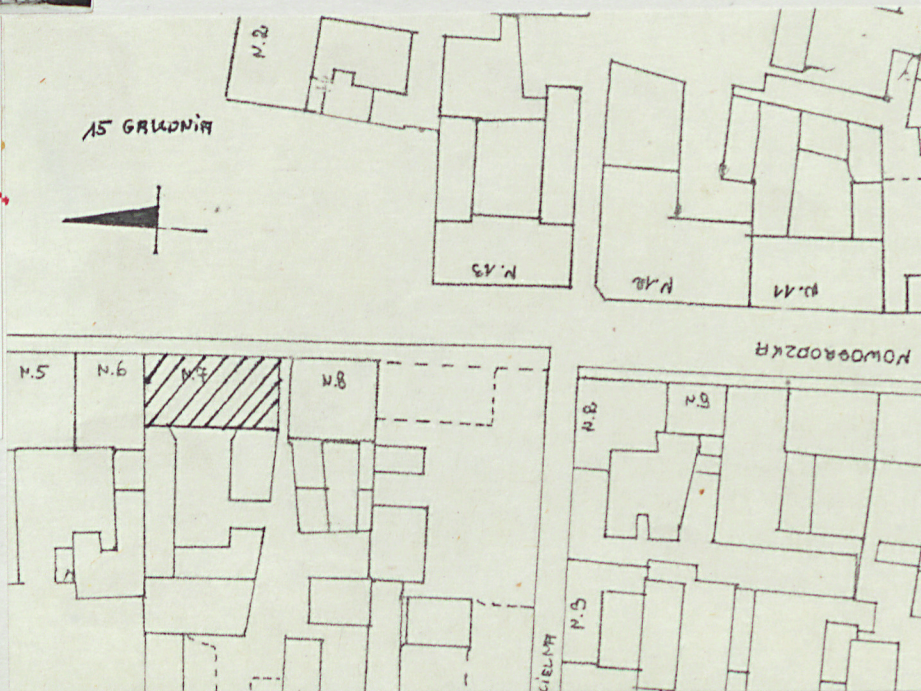
powiat

8. Właściciel i jego adres
U. MiG Drezdenko, ul. Warszawska

9. Użytkownik i jego adres
J.W.

10. Rejestr zabytków

Nr data



12. Autorzy, historia obiektu, określenia stylu.

13. Opis (sytuacja, materiał i konstrukcja, rzut, bryła, elewacje, dach, wnętrza, wyposażenie, instalacje)
Dom usytuowany jest w zwartej zabudowie pl.15 Grudnia, przy ul. Nowogrodzkiej, stanowiącej zach. zamknięcie pierzei, we wsch. części miasta, na parceli o kształcie prostokąta, z oficyną od pd-zach. Zwrócony kalenicą do ulicy.
Materiał: cokoł z kamienia polnego, o konstrukcji ścian z muru szachulcowego, tynkowany. Podpiwniczony - sklepienia beczkowe. Stropy belkowe z podsufitką i otwarte /sien/wieżba konstrukcji krokwiowo-stolcowej-drewniane. W dachu kryty dachówką karpiówką w łuskę. W sieni łamana klatka schodowa-drewniana. Posadzki : w piwnicach ceglane, w sieni cementowe, w pomieszczeniach mieszkalnych podłogi deskowe. Okna skrzynkowe, drzwi jednoskrzydłowe, płycinowe, przylgowe i gładkie.
Plan prostokąta, z sienią przelotową na osi, szerszą od str. wsch. mieszczącą we wnętrze łamaną klatkę schodową i przylegającymi do sieni prostokątnymi pomieszczeniami w układzie dwutraktowym/układ częściowo przebudowany/
Bryła zwarta, dwukondygnacyjowa, podpiwniczona, nakryta dwuspadowym dachem.
Elewacja wsch., dwukondygnacyjowa, siedmioosiowa w parterze i piętrze, z prostokątnymi otworami, zamknięta gzymsem. Elewacja pd., z dwoma oknami w parterze, z odkrytą konstrukcją muru. Elewacja zach., dwukondygnacyjowa, z prostokątnymi otworami okiennymi i otworem drzwiowym na osi.
Instalacje: elektr., ogrzewcza/piece/wodociągowa.

14. Kubatura 1000m ³	15. Powierzchnia użytkowa 540m ²	16. Przeznaczenie pierwotne mieszkalno-handlowe	17. Użytkowanie obecne mieszkalno-handlowe
18. Prace budowlane i konserwatorskie, ich przebieg i dokumentacja		19. Stan zachowania (fundamenty, ściany zewnętrzne, ściany wewnętrzne, sklepienia, stropy konstrukcje dachowe, pokrycie dachu, wyposażenie i instalacje) Obiekt w stanie daleko zaawansowanej dewastacji! Uszkodzenia konstrukcji ścian nośnych i stropów!	
20. Najpilniejsze postulaty konserwatorskie Przeznaczyć do remontu w trybie natychmiastowym!			

21. Akta archiwalne (rodzaj akt, numer i miejsce przechowywania)

22. Bibliografia

23. Źródła ikonograficzne i fotografie (rodzaj, miejsce przechowywania, sygnatury)

24. Uwagi różne

25. Wypełnił zayzespół
mgr W. M. Panek
imię i nazwisko

data 09.1982

26. Sprawdził

imię i nazwisko

data

27. Załączniki