

1. Obiekt zabytkowy

BUDYNEK MIESZKALNY

2. Miejscowość

BRODY
KOŚCIUSZKI 5

3. Wiek

XVIII/XIX

4. Styl

BRAK CECH STYLOWYCH

5. Kubatura m³

300

6. Powierzchnia w m²

a) zabytkowa: 101 b) użytkowa: 72

20. Przynależność administracyjna

a) województwo ZIELONA GÓRA

b) powiat LUBSKO

c) gmina BRODY

7. Materiał budowlany

Przed zniszczeniem

Po odbudowie

11. Ilość budynków

1

14. Grunty należące do zabytku:

ha

a) ściany

CEGLA
SZACHULEC

12. Ilość kondygnacji

1

a) ogrody stylowe

b) sklepienia

CEGLA

13. Użytkowanie wnętrza według ilości:

b) sady i grunty uprawne

c) stropy

DREWNO

a) izb mieszkalnych

3

c) lasy

d) wiązania dachu

—

b) innych pomieszczeń

3

d) wody

e) krycie dachu

DACHÓWKA

c) piwnic

1

e) inne

21. Stacja

Nazwa stacji

Odległość od stacji w km

a) kolejowa

LUBSKO

13

b) autobusowa

BRODY

0,1

22. Właściciel i jego adres

GRN BRODY

8. Wyposażenie architektoniczne

SKLEPIENIE KOLEBKOWE
W PIWNICY

15. Przeznaczenie pierwotne budynku MIESZKANIE

16. Użytkowanie w latach ubiegłych

—

17. Użytkowanie obecne

—

18. Nadaje się do użycia na

—

23. Użytkownik i jego adres

KAZIMIERZ GRYZWAŁD

24. Inwestor i jego adres

GRN BRODY

9. Autorzy i data budowy i przebudowy

BRAK DANYCH

19. Data, rodzaj i stopień zniszczeń i odbudowy

Data	O P I S	Zniszczenia %	Odbudowa %
VIII.1939 r.	NIE ZNISZCZONY	0	
XI.1939 r.	—	0	
XII.1945 r.	—	0	
1959	ZANIEDBANY	15	

25. Rejestr zabytku Nr

rok miejsce przechowywania

26. Nazwa księgi hipotecznej

27. Nr hipoteczny

28. Akta

29. Fotografie

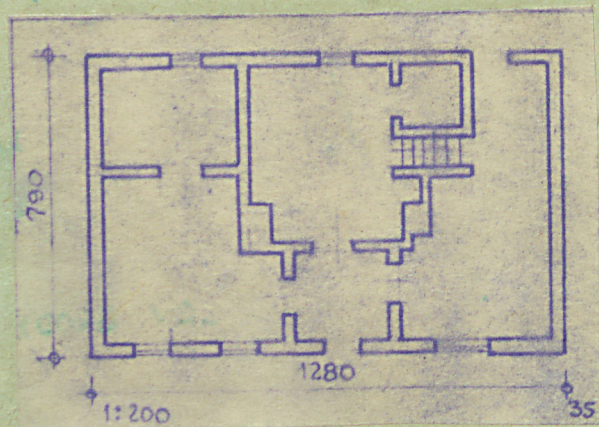
30. Inwentaryzacja pomiarowa

10. Udostępnienie

ZAMIESZKANY

Z Y X W V U T S R P O N M L K J I H G F E D C B A Nr

31. Szkic sytuacyjny, plan schematyczny, uwagi opisowe, fotografia



32. Przebieg prac konserwatorskich

Rok	Wyszczególnienie prac	K o s z t tys. zł

33. Koszty
w tys. zł

Przewidywane

Rzeczywiste

34. Inspekcje

35. Uwagi różne



36. Wypełnił dnia XII.1959

Wł. Gmicki

37. Sprawdził dnia X.1966

Stens - Sulekiewicz