

1 Obiekt

DOM MIESZKALNY

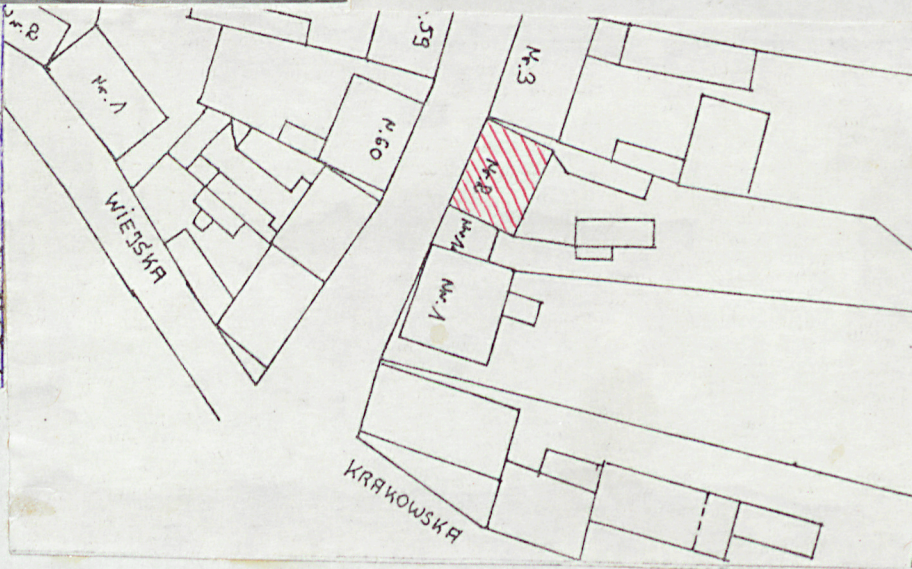
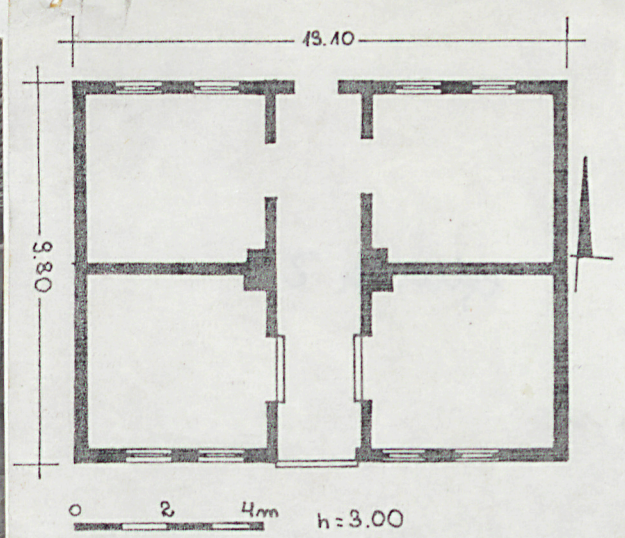
2 Czas powstania

1 poł. XIX w.

3 Miejscowość

Drezdenko

11 Zdjęcia. rzut, przekrój, sytuacja, orientacja



4. Adres

ul. Łąkowa 2

nr hipoteczny

5. Przynależność administracyjna

województwo gorzowskie

Drezdenko

gmina

pow. STRZELCE - DREZDENKO

6. Poprzednie nazwy miejscowości

Driesen

7. Przynależność administracyjna
przed 1 VI 1975

województwo zielonogórskie

powiat Strzelce Kraj.

8. Właściciel i jego adres

9. Użytkownik i jego adres

10. Rejestr zabytków

Nr data

12. Autorzy, historia obiektu, określenia stylu.

Dom zbudowany zapewne w 1 poł.
XIX w., przebudowywany częściowo
w parterze.

13. Opis (sylacja, materiał i konstrukcja, rzut, bryła, elewacje, wnętrze, wyposażenie, instalacje)

Dom usytuowany jest w zwartej zabudowie ul. Żakowej, założonej na pn.-zach. skraju miasta, w pn. pierzei ulicy, na parceli o formie prostokąta z zabudowaniami gospodarczymi. Zwrócony kalenicą do ulicy.

Materiał: cokoł z kamienia polnego, o konstrukcji ścian z muru szachulcowego, tynkowany, w partii dachu kryty dachówką na zakładkę. Więźba konstrukcji krokwiowo-stolcowej, stropy belkowe z podsufitką i otwarte, drewniane. Częściowo podpiwniczony, sklepienia i posadzki ceglane. W sieni posadzki ceglane. Okna skrzynkowe, dwuskrzydłowe z okiennicami, drzwi wejściowe, trójskrzydłowe, deskowe.

Plan prostokąta, z sienią przelotową na osi i przylegającymi do sieni prostokątnymi pomieszczeniami w układzie dwutraktowym.

Bryła zwarta, jednokondygnacyjowa, częściowo podpiwniczona, nakryta dwuspadowym dachem.

Elewacja pd. jednokondygnacyjowa, pięcioosiowa, z dużym prostokątnym otworem drzwiowym na osi i czterema prostokątnymi otworami okiennymi. Elewacja pn. z prostokątnymi otworami.

Instalacje: elektryczna, ogrzewcza /piece/, wodociągowa.

14. Kubatura 390 m ³	15. Powierzchnia użytkowa 100 m ²	16. Przeznaczenie pierwotne mieszkalne	17. Użytkowanie obecne mieszkalne
18. Prace budowlane i konserwatorskie, ich przebieg i dokumentacja		19. stan zachowania (fundamenty, ściany zewnętrzne, ściany wewnętrzne, sklepienia, stropy, konstrukcje dachowe, pokrycie dachu, wyposażenie i instalacje) Stan dobry.	
		20. Najpilniejsze postulaty konserwatorskie	

21. Akta archiwalne (rodzaj akt, numer i miejsce przechowywania)

24. Uwagi różne

2-gi egz. D. Czarnodolska II 1984 r.

25. Opracował

tekst mgr W. Panek X 1983 r.

plany, rysunki mgr W. Panek

zdjęcia fotogr. mgr W. Panek 09.1983 r.

miejsce przechowywania negatywów WKZ

Karta po wypełnieniu podlega ochronie na podstawie przepisów prawa autorskiego

22. Bibliografia

26. Adnotacje o inspekcjach, informacje o zmianach (daty, imiona i nazwiska wypełniających)

23. Źródła ikonograficzne i fotografia (rodzaj, miejsce przechowywania, sygnatury)

27. Załączniki

Wkładka z fotografiami.

1. Miejscowość

D r e z d e n k o

2. Obiekt (nazwa jak w karcie)

Dom mieszkalny

3. Zawartość wkładki (nazwa obiektu lub materiału uzupełniającego)

Fotografie.



Wkładkę założył: D. Czarnodolska II 1984 r.

(imię, nazwisko, data)

Miejsce przechowywania negatywów: WKZ

jed. W.A. Olsztyn z. 135/S
OZGraf. Z.P. Ostróda z. 676 n. 40 000

Wzór ODZ 1978 r.