

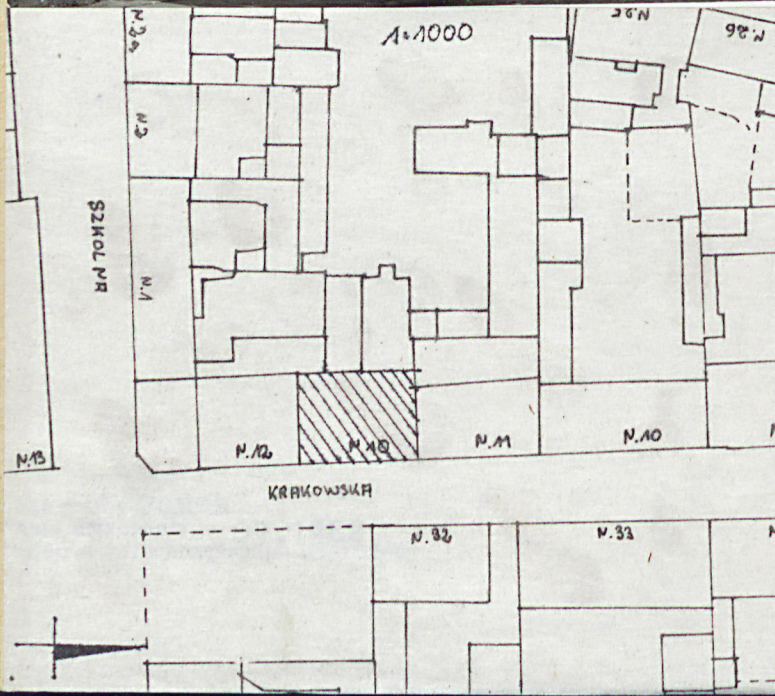
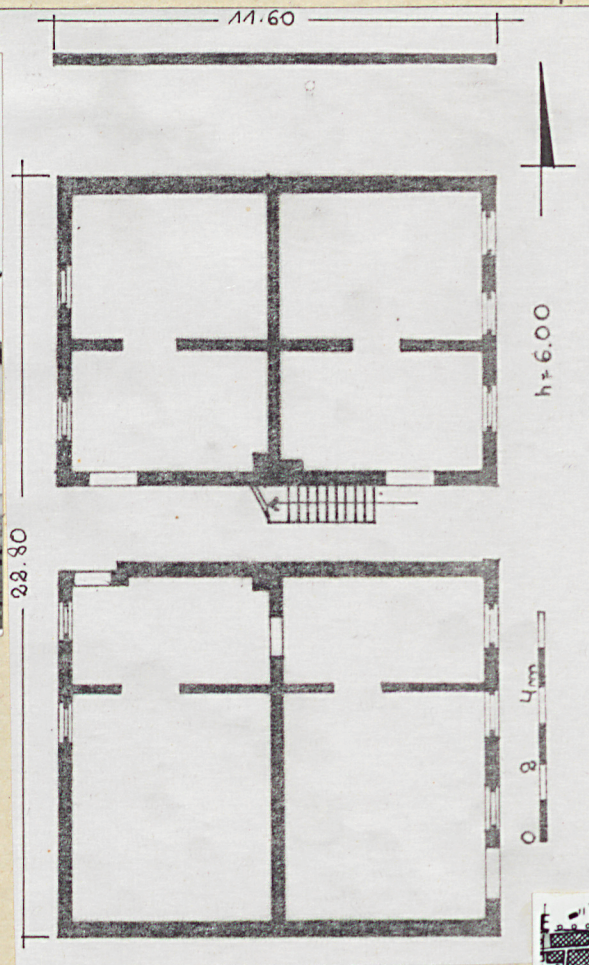
1. Obiekt

DOM MIESZKALNY

2. Czas powstania
XVIII/XIX w.

3. Miejscowość
DREZDENKO

11. Zdjęcia, plan sytuacyjny, rzuty



4. Adres

ul. Krakowska nr. 10

nr hipoteczny

5. Przynależność administracyjna

województwo gorzowskie

gmina Drezdenko

6. Poprzednie nazwy miejscowości

Driesen

7. Przynależność administracyjna
przed 1.VI.1975 r.

województwo zielonogórskie

powiat Strzelce Krajeńskie

8. Właściciel i jego adres

U. MiG Drezdenko, ul. Warszawska

tkownik i jego adres

B.K. ul. Armii Czerwonej

jest zabytków

data



12. Autorzy, historia obiektu, określenie stylu.

13. Opis (sytuacja, materiał i konstrukcja, rzut, bryła, elewacje, dach, wnętrze, wyposażenie, instalacje)
Dom usytuowany jest w zwartej zabudowie ul. Krakowskiej, w zach. pierzei ulicy, na pn. Od Rynku, na parceli o kształcie prostokąta, z oficyną od str. pd-zach. Zwrócony kalenicą do ulicy.

Materiał: cokół z kamienia polnego i cegły, o konstrukcji ścian z muru szachulcowego, tynkowany. Podpiwniczony - sklepienia beczkowe. Stropy belkowe z podsufitką i otwarte, więźba konstrukcji krokwiowo-stolcowej-drewniane. W dachu kryty dachówką karpiówką w koronkę i dachówką zakładkową. Pośladzki: w piwnicy ceglana, w sieni cementowe, w pomieszczeniach mieszkalnych podłogi deskowe. Klatka schodowa, jednobiegowa, łamana, drewniana. Okna skrzynkowe, drzwi wejściowe, dwuskrzydłowe, płycinowe, przylgowe i tępe oraz jednoskrzydłowe, płycinowe.

Plan prostokąta, z sienią przelotową na osi mieszczącą schody na piętro i przylegającymi do sieni prostokątnymi pomieszczeniami w układzie dwutraktowym. Od str. pd-zach. skrzydło oficyny / w trakcie wyburzania /

Bryła zwarta, dwukondygnacyjowa, podpiwniczona, nakryta dwuspadowym dachem.

Elewacja wsch., dwukondygnacyjowa, ośmioosiowa, z prostokątnymi otworami okiennymi i drzwiowymi w niesymetrycznym układzie. Od str. pn. duży otwór do sieni. W kondygnacji piętra, symetryczny układ prostokątnych otworów okiennych. Elewacja zamknięta gzymsem. Elewacja zach., z niesymetrycznie założonymi prostokątnymi otworami, zamknięta gzymsem.

Wyposażenie: stolarka drzwi wejściowych z XIX w.

Instalacje: elektr., ogrzewcza / piece / wodociągowa.

14. Kubatura 2330m ³	15. Powierzchnia użytkowa 420m ²	16. Przeznaczenie pierwotne mieszkalne	17. Użytkowanie obecne mieszkalne
18. Prace budowlane i konserwatorskie, ich przebieg i dokumentacja		19. Stan zachowania (fundamenty, ściany zewnętrzne ściany, wewnętrzne, sklepienia, stropy, konstrukcje dachowe, pokrycia dachu, wyposażenie i instalacje) Uszkodzenia konstrukcji ścian i stropów od str.zach. Braki w pokryciu dachu.	
20. Najpilniejsze postulaty konserwatorskie Obiekt zagrożony.Przeznaczyć do kapitalnego remontu.			

21. Akta archiwalne (rodzaj akt, numer i miejsce przechowywania)

22. Bibliografia

23. Źródła ikonograficzne i fotograficzne (rodzaj, miejsce przechowania, sygnatury)

24. Uwagi różne

25. Wypełnił za zespół

mgr W.M. Panek
Imię i nazwisko

data 09.1982

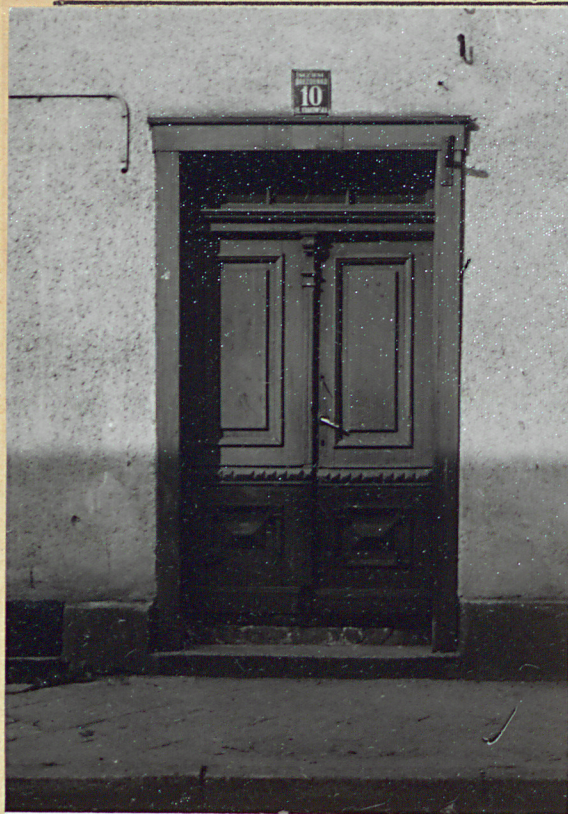
26. Sprawdził

Imię i nazwisko

data

27. Załączniki

wkładka z fotografiami.

1. Miejscowość
DREZDENKO2. Obiekt (nazwa jak w karcie)
DOM, ul. Krakowska nr. 103. Zawartość wkładki (nazwa obiektu lub materiału uzupełniającego)
FOTOGRAFIEWkładkę założył: Panek, 08.1982
(imię, nazwisko, data)

Miejsce przechowywania negatywów:

Wzór ODZ 1978 r.