

Nr

II

A

B

C

D

E

F

G

H

I

J

K

L

M

N

O

P

R

S

T

U

V

W

X

Y

Z

LUBUSKIE

ZIELONOGÓRSKIE

1. Obiekt zabytkowy

WIEJSKI BUDYNEK GOSPODARCZY, 2 BRAMA, przy Nr. 67 NIE ISTNIEJE

2. Miejscowość gm. Kozuchów

STUDZIEŃC

3. Wiek XVIII

4. Styl

bud. ludowe

5. Kubatura m³200¹²⁰6. Powierzchnia w m²

42

a) zabytkowa:

b) użytkowa:

20. Przynależność administracyjna

a) województwo

Zielonogórskie

b) powiat

Nowa Sól

c) gmina Kozuchów

7. Materiał budowlany

przed zniszczeniem po odbudowie

a) ściany

maszulec

b) sklepienia

—

c) stropy

drewno

d) wiązania dachu

drewno

e) krycie dachu

dachówka

11. Ilość budynków

1

12. Ilość kondygnacji

1

13. Użytkowanie wnętrza według ilości:

a) izb mieszkalnych

—

b) innych pomieszczeń

1

c) piwnic

—

14. Grunty należące do zabytku:

ha

a) ogrody stylowe

—

b) sady i grunty uprawne

—

c) lasy

—

d) wody

—

e) inne

—

8. Wyposażenie architektoniczne

otwór przypordowy i dwa wejścia w ośdobnych obramieniach cienielskich z murem kamiennym

15. Przeznaczenie pierwotne budynku

Brama zaprzędy

16. Użytkowanie w latach ubiegłych

j.w. + stodoła

17. Użytkowanie obecne

j.w.

18. Nadaje się do użycia na:

j.w.

9. Autorzy i data budowy i przebudowy

Zbudowany 1792

19. Data, rodzaj i stopień zniszczeń i odbudowy

Data

O P I S

znisz-
czenie
%odbu-
dowa
%

VIII. 1939 r.

XI. 1939 r.

XII. 1945 r.

59

przebiegła surowa

408

52

10. Udostępnienie

dostępny

21. Stacja

nazwa stacji

odległość od stacji w km

a) kolejowa

Kozuchów

w/m 4

b) autobusowa

Studzieniec

w/m.

22. Właściciel i jego adres

Ob. Antonina Jagodnicka
Zam. Studzieniec Nr. 67

23. Użytkownik i jego adres

j.w.

24. Inwestor i jego adres:

j.w.

25. Rejestr zabytku nr

403

rok 2.04.1963

miejsce przechowywania

26. Nazwa księgi hipotecznej

27. Numer hipoteczny

28. Akta

29. Fotografie

30. Inwentaryzacja pomiarowa

na obszarze

31. Szkic sytuacyjny, plan schematyczny, uwagi opisowe, fotografia



Budynek prostokątny, ramyżkowy dwukondygnacyjny od strony ulicy. z podójnym bramy, wjeżdżowy i wyjściem. Otwory wjeżdżowe i wyjście ramyżkowe półkolisty z mianowalaniem. Ponad wejściem data budowy. Arkada bramy o dekoracji z rzeźbieniem i rzeźbami cyklowymi. Dach niołkowy.



32. Przebieg prac konserwatorskich

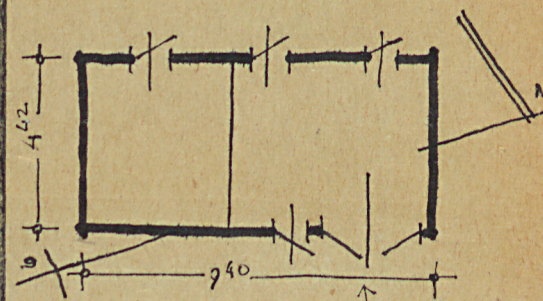
rok	Wyszczególnienie prac	Koszt tys. zł

33. Koszty w tys. zł

przewidywane

rzeczywiste

34. Inspekcje



35. Uwagi różne

Widzieliśmy wrok

36. Wypełnił dnia 1958r.

ifoto M. Kurnicki

37. Sprawdził dnia 1x.64

Thurber