

1. Obiekt

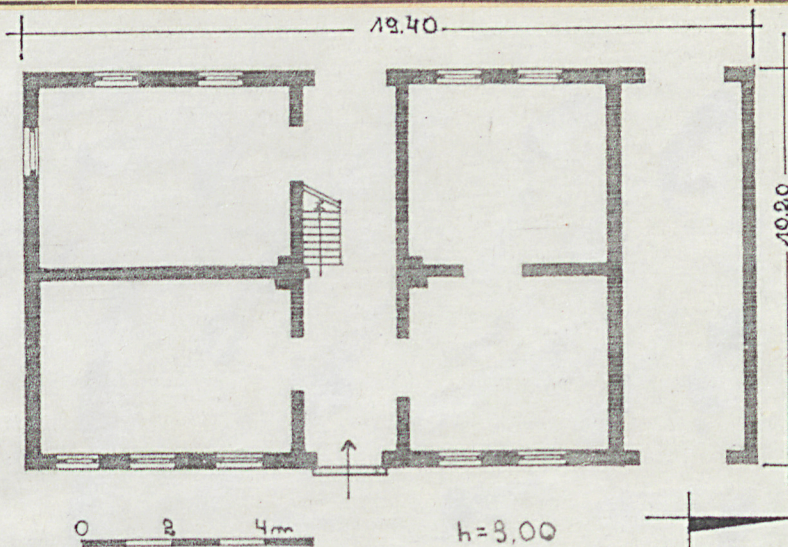
DOM MIESZKALNY

2. Czas powstania
1 poł. XIX w.

3. Miejscowość

DREZDENKO

11. Zdjęcia, plan sytuacyjny, rzuty



4. Adres

ul. Krakowska nr. 3

nr hipoteczny

5. Przynależność administracyjna

województwo gorzowskie

gmina Drezdenko

powiat Strzelce-Drezdenko

6. Poprzednie nazwy miejscowości

Dräesen

7. Przynależność administracyjna
przed 1.VI.1975 r.

województwo zielonogórskie

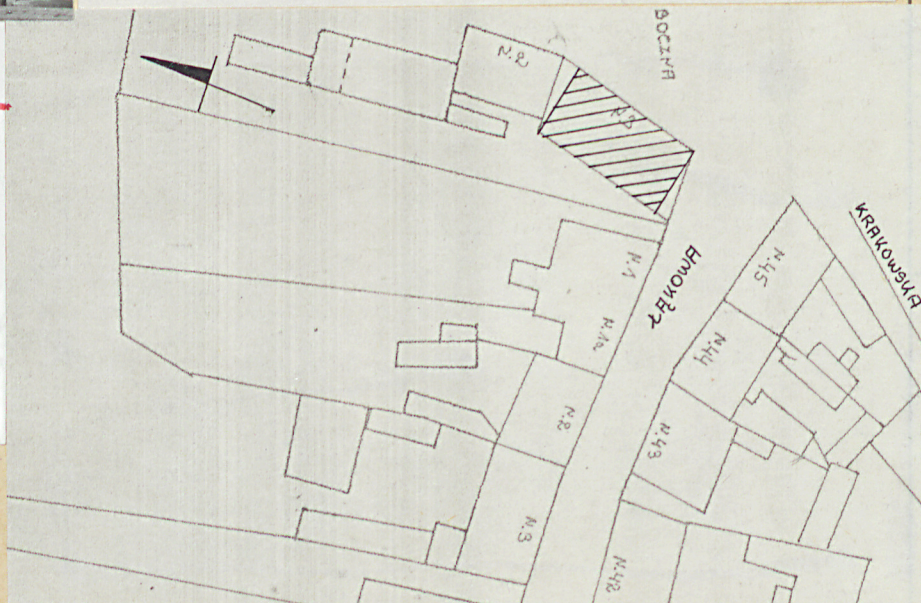
powiat Strzelce Krajeńskie

Właściciel i jego adres

Użytkownik i jego adres

8. Rejestr zabytków

r. data



autor zdjęć Panek
data wykonania 05.1982
miejsce przechowywania oryginałów

12. Autorzy, historia obiektu, określenie stylu.

13. Opis (sytuacja, materiał i konstrukcja, rzut, bryła, elewacje, dach, wnętrze, wyposażenie, instalacje)

Dom usytuowany jest przy ul. Krakowskiej, założonej na pn. od Rynku, w pn. części ulicy, na skrzyżowaniu z ul. Łąkową i Boczna, w zach. pierzei, na parceli nie-regularnej z zabudowaniami gospodarczymi od str. zach. Zwrócony kalenicą do ulicy.

Materiał: cokoł z kamienia polnego i cegły, o konstrukcji ścian z muru szachulcowego, tynkowany. Częściowo podpiwniczony-sklepienia odcinkowe. Stropy belkowe z podsufitką i otwarte/sień przejazdowa/wieżba konstrukcji krokwiowo-stolcowej-drewniana. W dachu kryty dachówką karpiówką w koronkę. Posadzki: w piwnicy ceglane i cementowe, w sieni cementowe, w pomieszczeniach mieszkalnych podłogi deskowe. Stopnie schodów zewnętrznych-kamienne. Okna skrzynkowe i zespolone. Drzwi wejściowe, dwuskrzydłowe, płycinowe, przylgowe, inne ramiakowe oraz jednoskrzydłowe, płycinowe. Klatka schodowa drewniana.

Plan prostokąta, z sienią przejazdową na skrajnej osi od pn., sienią na osi, z klatką schodową i przylegającymi do sieni prostokątnymi pomieszczeniami, w układzie dwutraktowym.

Bryła zwarta, jednokondygnacyjowa, częściowo podpiwniczona, nakryta dwuspadowym dachem. Na osi wejścia od wsch., jednobiegowe schody dostawione do cokołu.

Elewacja wsch., jednokondygnacyjowa, siedmioosiowa. W dolnej partii ściany nieznacznie wysunięty cokoł, z oknami od piwnic i schodami na osi sieni. Od pn. duży otwór drzwiowy. Poszczególne osie wyznaczone przez prostokątne otwory. Elewacja zamknięta profilowanym gzymsem. Elewacja pd., z oknem w parterze od zach. i dwoma oknami w szczycie. Elewacja wsch., z niesymetrycznie założonymi prostokątnymi otworami, zamknięta gzymsem.

Instalacje: elektr., ogrzewcza/piece/wodociągowa.

14. Kubatura 510m ³	15. Powierzchnia użytkowa 140m ²	16. Przeznaczenie pierwotne mieszkalne	17. Użytkowanie obecne mieszkalne
18. Prace budowlane i konserwatorskie, ich przebieg i dokumentacja		19. Stan zachowania (fundamenty, ściany zewnętrzne ściany, wewnętrzne, sklepienia, stropy, konstrukcje dachowe, pokrycia dachu, wyposażenie i instalacje) Stan dobry.	
20. Najpilniejsze postulaty konserwatorskie			

21. Akta archiwalne (rodzaj akt, numer i miejsce przechowywania)

22. Bibliografia

23. Źródła ikonograficzne i fotograficzne rodzaj, miejsce przechowania, sygnatury)

24. Uwagi różne

25. Wypełnił za zespół

mgr W.M. Panek
Imię i nazwisko

data 09.1982

26. Sprawdził

Imię i nazwisko

data

27. Załączniki
wkładka z fotografią

1. Miejscowość
DREZDENKO2. Obiekt (nazwa jak w karcie)
DOM, ul. Krakowska nr. 33. Zawartość wkładki (nazwa obiektu lub materiału uzupełniającego)
FOTOGRAFIA

Wkładkę założył: Panek, 08.1982

(imię, nazwisko, data)

Miejsce przechowywania negatywów:

Wzór ODZ 1978 r.