

1. Obiekt

DOM MIESZKALNY

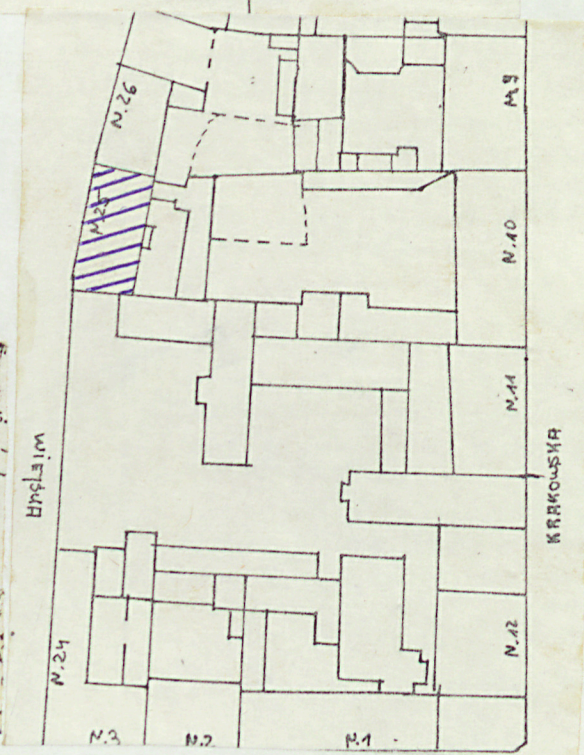
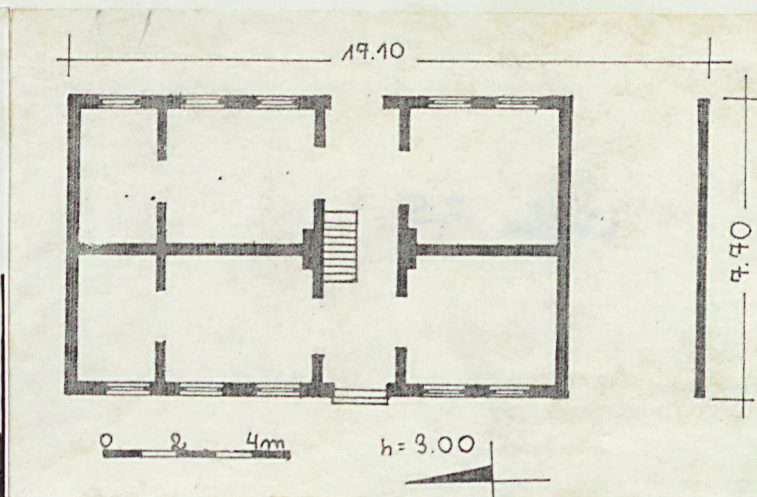
2. Czas powstania

1 poł. XIX w.

3. Miejscowość D r e z d e n k o

nr hipoteczny

11. Zdjęcie, plan sytuacyjny, rzuty



4. Adres

ul. Wiejska 25

nr hipoteczny

5. Przynależność administracyjna

województwo gorzowskie

gmina Drezdenko
pow. STRZELCE-DREZDENKO

6. Poprzednie nazwy miejscowości

Driesen

7. Przynależność administracyjna
przed 1.VI.1975

województwo zielonogórskie

powiat Strzelce Kraj.

8. Właściciel i jego adres

M.Z.B.M., ul. Kościuszki 12

9. Użytkownik i jego adres

M.Z.B.M., ul. Kościuszki 12

10. Rejestr zabytków

Nr..... data.....

autor zdjęć
data wykonania
miejsce przechowywania negatywów

12. Autorzy, historia obiektu, określenia stylu.

Dom zbudowany w 1 poł. XIX w.

13. Opis (sytuacja, materiał i konstrukcja, rzut, bryła, elewacje, dach, wnętrze wyposażenie, instalacje)

Dom usytuowany jest w zwartej zabudowie ul. Wiejskiej, założonej na zach. od Rynku, w centralnej części ulicy, w pobliżu skrzyżowania z ul. Szkolną, we wsch. pierzei ulicy, na parceli o kształcie prostokąta, z zabudowaniami gospodarczymi od wsch. Zwrócony kalenicą do ulicy.

Materiał: cokoł z kamienia polnego, o konstrukcji ścian z muru szachulcowego, tynkowany, w partii dachu kryty dachówką karpiówką w koronkę. Wieżba konstrukcji krokwiowo-stolcowej, stropy belkowe otwarte /sień/ i z podsufitką. Częściowo podpiwniczony - posadzki ceglane. W sieni posadzki ceglane i jednobiegowa klatka schodowa - drewniana. Okna skrzynkowe, dwuskrzydłowe z okiennicami, drzwi wejściowe dwuskrzydłowe, płycinowe i deskowe, inne jednoskrzydłowe, płytowe.

Plan prostokąta, z sienią przelotową na osi, mieszczącą schody na poddasze i założonymi wokół sieni prostokątnymi pomieszczeniami w układzie dwutraktowym.

Bryła zwarta, jednokondygnacyjowa, częściowo podpiwniczona, nakryta dwuspadowym dachem.

Elewacja zach., jednokondygnacyjowa, siedmioosiowa, z prostokątnym otworem okiennym drzwiowym na osi sieni, prostokątnym otworem od str. pd. do sieni gospodarczej i prostokątnymi otworami okiennymi. Elewacja wsch., z prostokątnymi otworami.

Wyposażenie: stolarka drzwi wejściowych i okiennice.

Instalacje: elektryczna, ogrzewcza /piece/, wodociągowa.

14. Kubatura ok. 380 m ³	15. Powierzchnia użytkowa 120 m ²	16. Przeznaczenie pierwotne mieszkalne	17. Użytkowanie obecne mieszkalne
18. Prace budowlane i konserwatorskie, ich przebieg i dokumentacja		19. Stan zachowania (fundamenty, ściany zewnętrzne, ściany wewnętrzne, sklepienia, stropy, konstrukcje dachowe, pokrycie dachu, wyposażenie i instalacje) Stan dobry.	
20. Najpilniejsze postulaty konserwatorskie			

21. Akta archiwalne (rodzaj akt, numer i miejsce przechowywania)

22. Bibliografia

23. Źródła ikonograficzne i fotografie (rodzaj, miejsce przechowywania, sygnatury)

24. Uwagi różne

Wkładka z fotografiami

25. Wypełnił

mgr W. Panek X 1983 r.
2 egz. D. Czarnodolska
I 1984 r.

26. Sprawdził

1. Miejscowość

D r e z d e n k o

2. Obiekt (nazwa jak w karcie)

ul. Wiejska 25

3. Zawartość wkładki (nazwa obiektu lub materiału uzupełniającego)

Fotografie



Wkładkę założył: I 1984 r. D. Czarnodolska
(imię, nazwisko, data)

Miejsce przechowywania negatywów:

Wzór ODZ 1978 r.