

LUBUSKIE

1. Obiekt

BUDYNEK SZKOLNY

2. Czas powstania

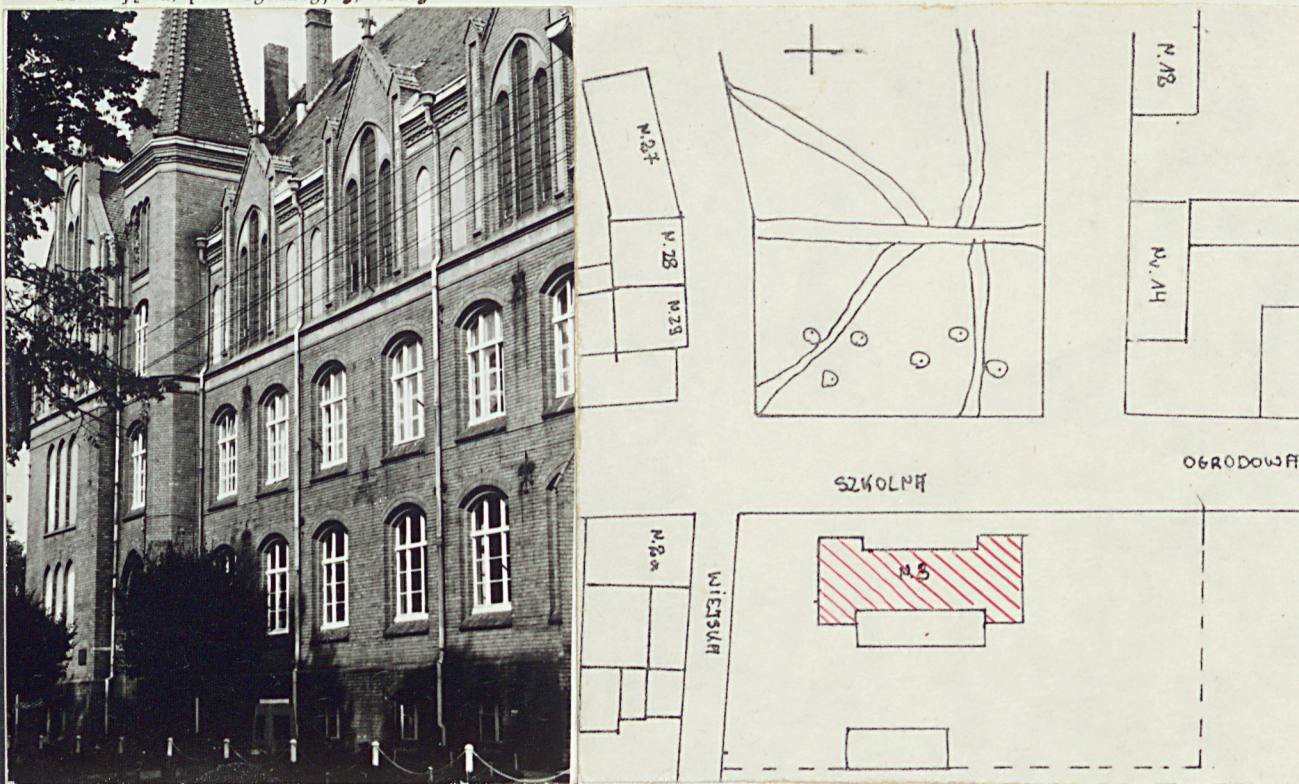
1904 r.

3. Miejscowość

Drezenko

nr hipoteczny

11. Zdjęcia, plan sytuacyjny, rzuty



autor zdjęć
data wykonania
miejsce przechowywania nega

4. Adres

ul. Szkolna 8

nr hipoteczny

5. Przynależność administracyjna

województwo gorzowskie

gmina

Drezenko

pow. STRZELCE - DREZENKO

6. Poprzednie nazwy miejscowości

Driesen

7. Przynależność administracyjna
przed 1.VI.1975

województwo zielonogórskie

powiat

Strzelce Kraj.

8. Właściciel i jego adres

UMiG Drezenko

ul. Warszawska

9. Użytkownik i jego adres

Wydział Oświaty w/m

10. Rejestr zabytków

Nr

data

12. Autorzy, historia obiektu, określenia stylu.

Budynek szkolny ukończony w 1904 r.

13. Opis sytuacji, materiał i konstrukcja, rzut, bryła, elewacje, dach, wnętrze wyposażenie, instalacje)

Budynek usytuowany jest w otwartej zabudowie, przy pn. pierzei ul. Szkolnej, na zach. od Rynku, naprzeciwko bryły kościoła parafialnego p.w. Przemienienia Pańskiego. Zwrócony kalenicą do ulicy.

Materiał: cokol ~~kamień~~ z cegły, o konstrukcji ścian z cegły, wewnętrznie tynkowany, w partii dachu kryty dachówką. Wieżba konstrukcji płatwiowo-kleszczowej, stropy na belkach stalowych. Podpiwniczony - stropy na belkach stalowych i posadzki cementowe. We wnętrzu posadzki cementowe, ceramiczne /sień/ podłogi deskowe i parkiety. Stopnie schodów ceglane. Okna skrzynkowe, dwuskrzynkowe, wielopolowe, pojedyncze - koliste, arkadowe. Drzwi wejściowe dwuskrzydłowe, płycinowe z przeszkleniem i żelaznymi kratami, inne jednoskrzydłowe, płycinowe.

Plan: oparty o prostokątny korpus, z nieznacznie wysuniętymi ryzalitami od str. pd., mieszczącymi wewnętrzne sienie z jednobiegowymi schodami i znacznie wysuniętymi ryzalitami od str. pn. W przyziemiu między ryzalitami duże, prostokątne pomieszczenie, mieszczące salę gimnastyczną. W ścianie wsch. i zach. nieznaczne ryzakity, prowadzące do sieni z jednobiegowymi schodami, prowadzącymi do szerokiego, wewnętrznego korytarza.

Bryła zwarta, trójkondygnacyjowa, kryta dachami cztero- i trójkondygnacyjnymi, z czterokondygnacyjnymi wieżami od pd. krytymi dachami namiotowymi. W dachu szczyty o formach trójkątnych. Od pn. ryzalita z tzw. "wolim okiem" w dachu. W przyziemiu sienie z trójkątnymi szczytami od wsch. i zach. oraz arkadą od pd. Podpiwniczone.

Elewacja: pd., trójkondygnacyjowa, osiowa, symetryczna. W przyziemiu ~~ścianki~~ z ~~krótką~~ odcinkowo zamknięte okna od piwnic. Od str. naroży płyciny ostrołukowe i ostrołukowa arkada ze szkarpą, prowadzącą do sieni. W korpusie odcinkowo zamknięte otwory okienne. W szczycie, stanowiącym najwyższą kondygnację, od str. naroży w formie trójkąta, zamkniętego poziomo, ostrołukowe otwory okienne i płyciny w polach ograniczonych gzymsami. W części środkowej szczyty trójkątne ze sterczynami i ostrołukowymi otworami okiennymi. Elewacja zach. trójkondygnacyjowa, z ryzalitem na osi, mieszczącym w przyziemiu ostrołukową arkadę i otwór drzwiowy, dzielona gzymsami, z odcinkowo zamkniętymi otworami okiennymi. Elewacja wsch. o identycznym kształcie. Elewacja pn. z odcinkowo zamkniętymi otworami okiennymi i szczytami w najwyższej kondygnacji jak od pd.

Instalacje: elektryczna, ogrzewcza /CO/, wodociągowa.

14. Kubatura ok. 6.000 m ³	15. Powierzchnia użytkowa ok. 2.000 m ²	16. Przeznaczenie pierwotne szkoła	17. Użytkowanie obecne szkoła
18. Prace budowlane i konserwatorskie, ich przebieg i dokumentacja		19. Stan zachowania (fundamenty, ściany zewnętrzne, ściany wewnętrzne, sklepienia, stropy, konstrukcje dachowe, pokrycie dachu, wyposażenie i instalacje) Stan dobry.	
20. Najpilniejsze postulaty konserwatorskie			

21. Akta archiwalne (rodzaj akt, numer i miejsce przechowywania)

22. Bibliografia

23. Źródła ikonograficzne i fotografie (rodzaj, miejsce przechowywania, sygnatury)

24. Uwagi różne

Wkładki z fotografiami.

25. Wypełnił

mgr W. Panek IX 1983 r.
2 egz. D. Czarnodolska
I 1984 r.

26. Sprawdził

1. Miejscowość

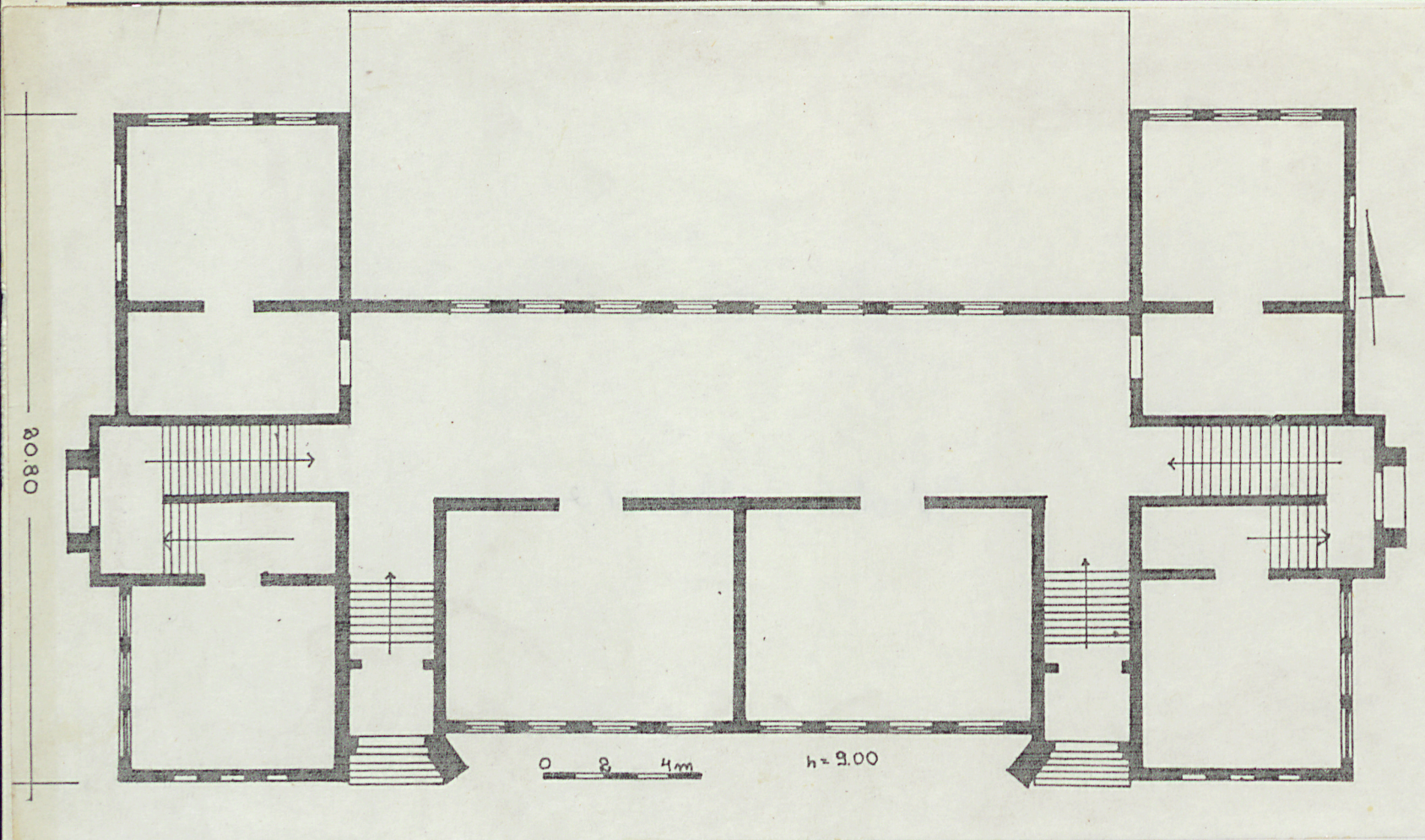
D r e z d e n k o

2. Obiekt (nazwa jak w karcie)

Budynek szkolny

3. Zawartość wkładki (nazwa obiektu lub materiału uzupełniającego)

Fotografie.



Wkładkę założył: I 1984 r. D. Czarnodolska
(Imię, nazwisko, data)

Miejsce przechowywania negatywów: _____

1. Miejscowość

2. Obiekt (nazwa jak w karcie)

3. Zawartość wkładki (nazwa obiektu lub materiału uzupełniającego)



Wkładkę założył:.....
(imię, nazwisko)

Miejsce przechowywania negatywów:

jed. W.A. Olsztyn z. 135/S
OZGraf. Z.P. Ostróda z. 676 n. 40 000

Wzór ODZ 1978 r.

