

1. Obiekt

Zespół folwarczny - DOM MIESZKALNY / TROJAK / Nr.9

2. Czas powstania

K. XIX w.

3. Miejscowość

MOSTKI

11. Zdjęcia, rzuty



2.



4. Adres

Mostki 80.

nr hipoteczny

5. Przynależność administracyjna

województwo zielonogórskie

Lubrza

gmina pow. ŚWIEBODZIN

6. Poprzednie nazwy miejscowości

"Möstchen

7. Przynależność administracyjna

1 VI 1975

województwo zielonogórskie

Świebodzin

powiat

8. Właściciel i jego adres

Świebodziński Kombinat
Rolny

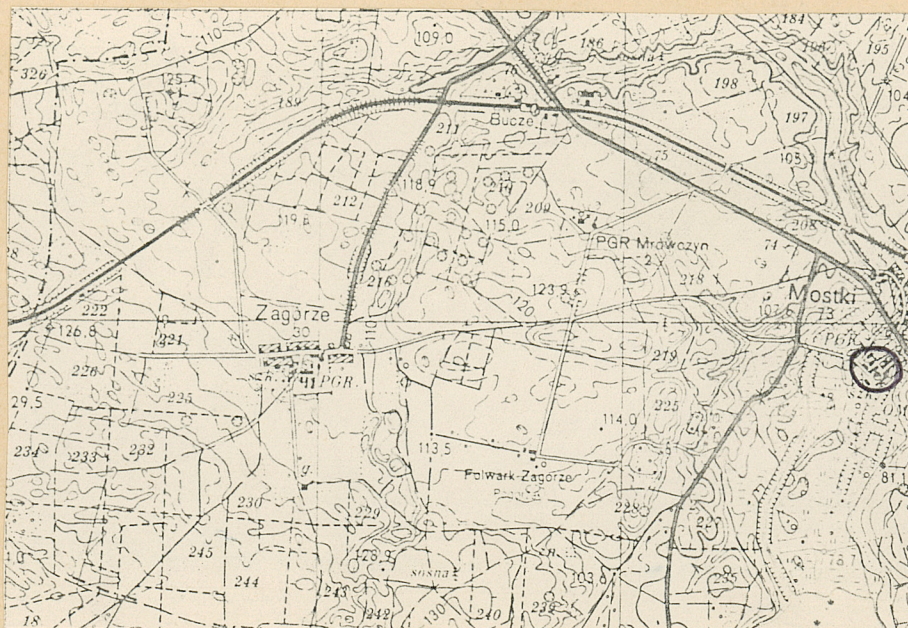
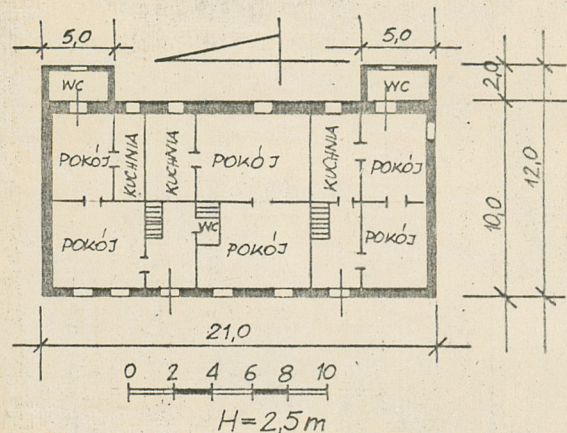
Z-d Rolny Mostki.

9. Użytkownik i jego adres

Chawrylczak Konstanty
Kusz Henryk
Chryniewicz Ryszard

10. Rejestr zabytków:

Nr data



12. Autorzy, historia obiektu, określenie stylu

Budynek postawiony pod koniec XIX w. przez asesora okręgu Sulechów-Świebodzin i właściciela dóbr Mostki - Fritza Schulza jako dom mieszkalny dla służby folwarcznej. Do 1945 r. w posiadaniu rodziny Schulzów. Od 1945r.-1957 w użytkowaniu rolników indywidualnych. Od 1957r. we władaniu PGR, a w użytkowaniu jego robotników rolnych.

13. Opis (sytuacja, materiał i konstrukcja, rzut, bryła, elewacje, wnętrze wyposażenie, instalacje)

Sytuacja - budynek usytuowany poza główną linią zabudowy gospodarczej dziedzińca folwarcznego, w odległości ok. 50 m na zachód od pałacu. Północną elewacją przylega do drogi prowadzącej z folwarku do Zagórza / w odl. ok. 3m/. Od drogi oddziela budynek - ogrodzenie z siatki drucianej wsparte na słupach z betonu zbrojonego. Po stronie zachodniej budynku w odległości ok. 15 m - budynek gospodarczy /10/, a po stronie wschodniej i południowej pasy zieleni nieuporządkowanej.

Ściany - murowane z cegły w układzie krzyżowym.

Strop - drewniany / listwowy/. Wieżba - dach 2 spadowy jętkowy.

Pokrycie dachu - eternitem. Posadzka - drewniana, / pokryta linoleum/.

Schody - wewnętrzne, 1 biegowe, drewniane, drabiniaste z obudową z desek na miejsce balustrady i zamykane drzwiami.

Okna - 1/ skrzydłowe - 2 polowe, nowe. 2/ Skrzydłowe - 4 polowe - stare.

Drzwi - drewniane, płycinowe o 4 płycinach.

Rzut - budynek złożony na planie prostokąta 2 traktowy. Do elewacji wsch. przylegają po bokach 2 przybudówki w których urządzono pomieszczenie sanitarne. Od strony południowej przybudówka. Bryła - budynek 2 kondygnacyjny / parter oraz strych użytkowy /. Piwnica tylko w dobudówce przylegającej do elewacji południowej. Elewacje - zachodnia 8 osiowa, Występują gzymsy podokienne i łuki odcinkowe nad oknami i drzwiami. Po obu stronach drugich drzwi 2 niewielkie lizeny /szer. ok. 0,1 m./ Elewacja północna - 3 osiowa. Po prawej stronie osi środkowej - w miejsce okna pozostawiona blenda okienna. Występuje gzyms międzykondygnacyjny pasowy. W strefie szczytowej pośrodku usadowione symetrycznie okno. Wschodnia- asymetryczna z 2 przybudówkami /między nimi 4 okna/. Południowa - z 1 oknem asymetryczna.

Wnętrze - budynek składa się z 3 mieszkań /każde po 2 pokoje i kuchnia/.

Instalacje - elektryczna, wodno-kanalizacyjna, odgromnikowa, 3 kominy/piece/

14. Kubatura	15. Powierzchnia użytkowa	16. Przeznaczenie pierwotne	17. Użytkowanie obecne
551,3 m ³	220,5 m ²	Dom mieszkalny	Dom mieszkalny.
18. Prace budowlane i konserwatorskie, ich przebieg i dokumentacja		19. Stan zachowania (fundamenty, ściany zewnętrzne, ściany wewnętrzne, sklepienia, stropy konstrukcje dachowe, pokrycie dachu, wyposażenie i instalacje)	
1978 r. wymiana dachu /pokrycie eternitem/. 1982 r, 1984 r. - budowa przybudówki /łazienki/.		Stan ścian, więźby dachowej - dobry. Schody na strych spróchniałe, podłoga oraz ścianki działowe na strychu nadgniłe /grzyb/. Strop - w kilku miejscach pęknięcia i rysy na suficie.	
		20. Najpilniejsze postulaty konserwatorskie	

21. Akta archiwalne (rodzaj akt, numer i miejsce przechowania)

22. Bibliografia

23. Źródła ikonograficzne i fotografia (rodzaj, miejsca przechowywania, sygnatury)

24. Uwagi różne

25. Opracował

Piotr Świątkowski IX / 1987 r.

tekst

imię, nazwisko, data, podpis

plany, rysunki

imię, nazwisko, data, podpis

zdjęcia fotogr

imię, nazwisko, data, podpis

miejsce przechowania negatywów

Karta po wypełnieniu podlega ochronie na podstawie przepisów prawa autorskiego

26. Adnotacje o inspekcjach, informacje o zmianach (daty, imiona i nazwiska wypełniających)

27. Załączniki wkładka 1

1. Miejscowość

M O S T K I

2. Obiekt (nazwa jak w karcie)

Nr. 9

Zespół folwarczny -
DOM MIESZKALNY /TROJAK/

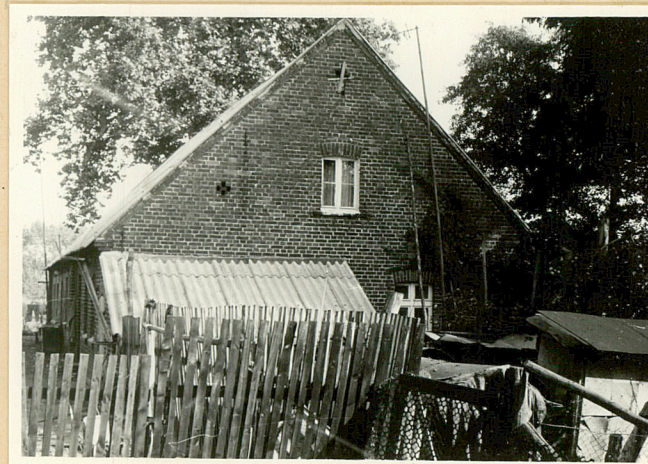
3. Zawartość wkładki (nazwa obiektu lub materiału uzupełniającego)

c. d. opisu, fot.

3.



4.



1/ Elewacja zachodnia

2/ Elewacja północna

3/ Elewacja wschodnia

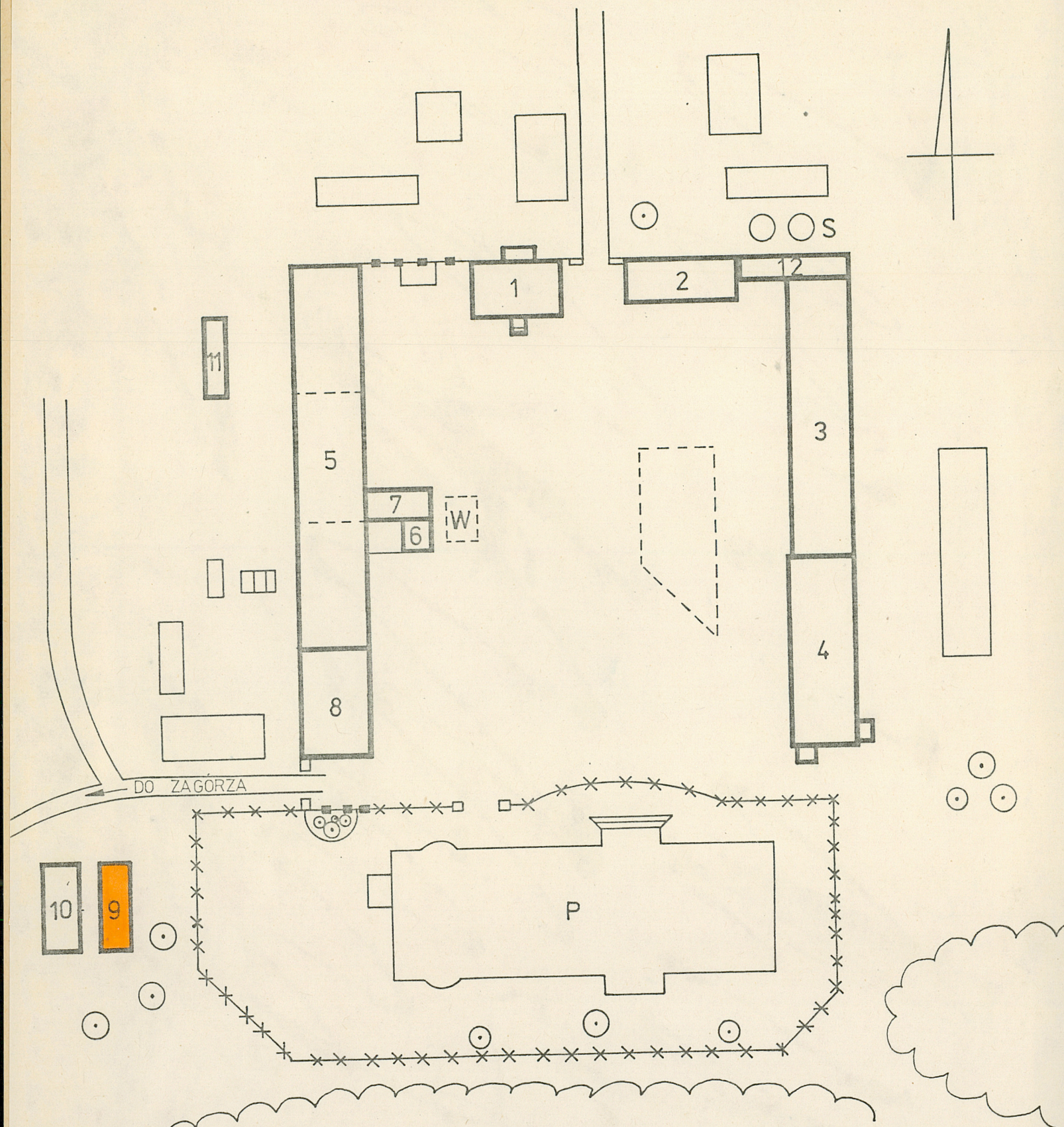
4/ Elewacja południowa

Piotr Świątkowski IX / 1987 r.

Wkładkę założył:

(imię, nazwisko, data)

Miejsce przechowywania negatywów:



1. BUDYNEK ADMINISTRACYJNY
2. OBORA
3. OBORA UDOJOWA
4. BUDYNEK WIELOFUNKCYJNY
5. BUDYNEK WIELOFUNKCYJNY
6. MAGAZYN ZBOŻOWY
7. KUŹNIA
8. BUDYNEK MIESZKALNY

11. MAGAZYN PALIWA
9. TRÓJNIAK
10. BUDYNEK GOSPODARCZY
12. PASZARKA
- P. PAŁAC
- SP. STACJA PALIW
- W. WAGA
- S. SIŁOSY

0 5 10 15 20 25 30 35