

Nr

A

B

C

D

E

F

G

H

I

J

K

L

M

N

O

P

R

S

T

U

V

W

X

Y

Z

1. Obiekt zabytkowy

PAŁAC

2. Miejscowość

epm. WOSZCZOW  
SOLNIKI3. Wiek  
XVII/XVIII : XIX4. Styl  
KLASYCYZM5. Kubatura m<sup>3</sup>  
4.7806. Powierzchnia w m<sup>2</sup>  
a) zabytkowa: b) użytkowa: 5107. Materiał  
budowlany

Przed zniszczeniem Po odbudowie

11. Ilość budynków  
1

14. Grunty należące do zabytku: ha

a) ściany

CEGLA

12. Ilość kondygnacji  
2

a) ogrody stylowe BARKI KRZĄKOBROSZNY

b) sklepienia

CEGLA

13. Użytkowanie wnętrza według ilości:

b) sady i grunty uprawne -

c) stropy

DREUNO

a) izb mieszkalnych  
6

c) lasy -

d) wiązania dachu

DREUNO

b) innych pomieszczeń  
10

d) wody -

e) krycie dachu DACHÓWKA

c) piwnic  
4

e) inne -

8. Wyposażenie architektoniczne  
W JEDNYM Z POMIESZCZEŃ SKLEPIENIE KOLEBYŁO KRYŻOWE, W SALONIE SUFIT Z OZDOBNYM PLAFONEM. W SIENI KOLUMNA KANELOWANA15. Przeznaczenie pierwotne budynku  
PAŁAC16. Użytkowanie w latach ubiegłych  
MIESZKALNY17. Użytkowanie obecne  
MIESZKANIA : PRZEDSZKOLE18. Nadaje się do użycia na  
jw.

19. Data, rodzaj i stopień zniszczeń i odbudowy

9. Autorzy i data budowy i przebudowy  
ZBUDOWANY W. XVII/XVIII JAKO OBRONNY OTOCZONY FOSĄ, POLC. W. XIX PRZEBUDOWANY W DUCHU KLASYCYZMU, WIEŻA I TARAS DOBUDOWANE W. XX

Data	O P I S	Zniszczenia %	Odbudowa %
VIII.1939 r.			
XI.1939 r.			
XII.1945 r.			
1964	stan dość dobry	10%	

20. Przynależność administracyjna

a) województwo ZIELONA GÓRA  
b) powiat NOWA SOL  
c) gmina

21. Stacja

Nazwa stacji

Odległość od stacji w km

a) kolejowa

DZIADOSZYCE

1

b) autobusowa

SOLNIKI

w/m.

22. Właściciel i jego adres

SŁUŻBA PAŃSTWA

23. Użytkownik i jego adres

PGR SOLNIKI

24. Inwestor i jego adres

25. Rejestr zabytku Nr 3016  
7.04.1978 rok  
miejsce przechowywania

26. Nazwa księgi hipotecznej

27. Nr hipoteczny

28. Akta

29. Fotografie

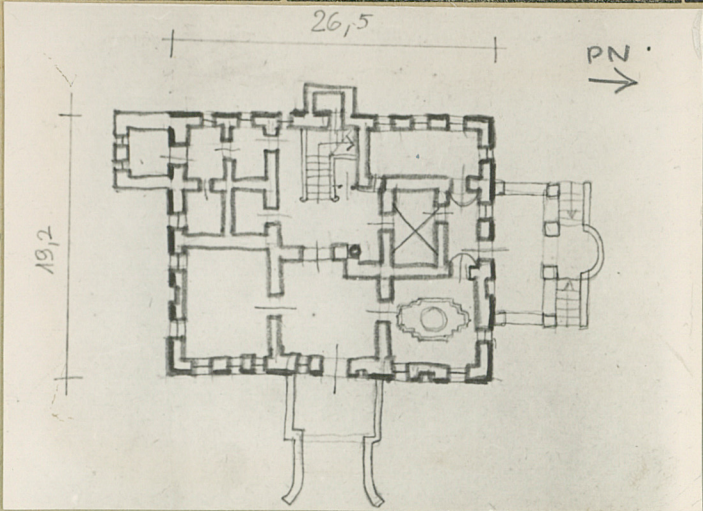
30. Inwentaryzacja pomiarowa

10. Udostępnienie

DOSTĘPNY



31. Szkic



afia



32. Przebieg prac konserwatorskich

Rok	Wyszczególnienie prac	K o s z t tys. zł

33. Koszty w tys. zł	Przewidywane	Rzeczywiste

34. Inspekcje

35. Uwagi różne

36. Wypełnił dnia

X. 1964r.  
M. Kozłowski

37. Sprawdził dnia