

A B C D E F G H I J K L M N O P R S T U V W X Y Z

Nr

LUBUSKIE

2617

1. Obiekt

Zespół folwarczny - JAŁOWNIK OB. OWCZARNIA /2/

2. Czas powstania

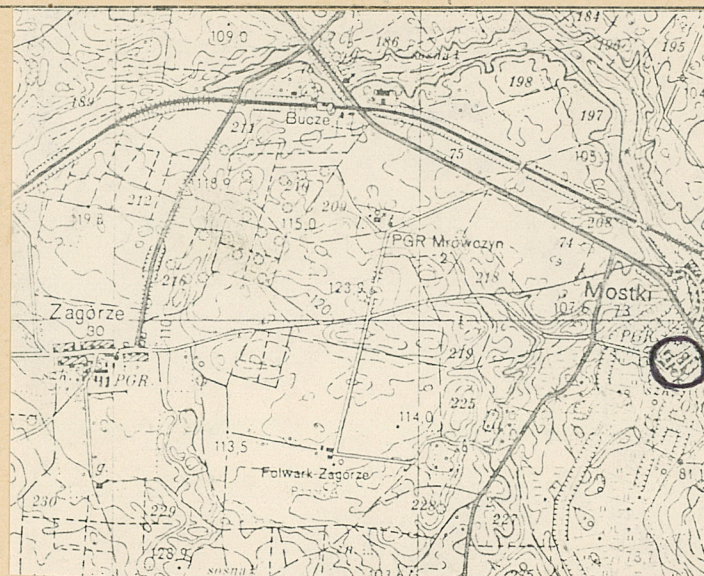
1926 r.

3. Miejscowość

MOSTKI

226/3

11. Zdjęcie



4. Adres

Mostki

nr hipoteczny

5. Przynależność administracyjna

województwo zielonogórskie

gmina Lubrza

pow. ŚWIEBODZIN

6. Poprzednie nazwy miejscowości

Müstchen

7. Przynależność administracyjna

1 VI 1975

województwo zielonogórskie

powiat Świebodzin

8. Właściciel i jego adres

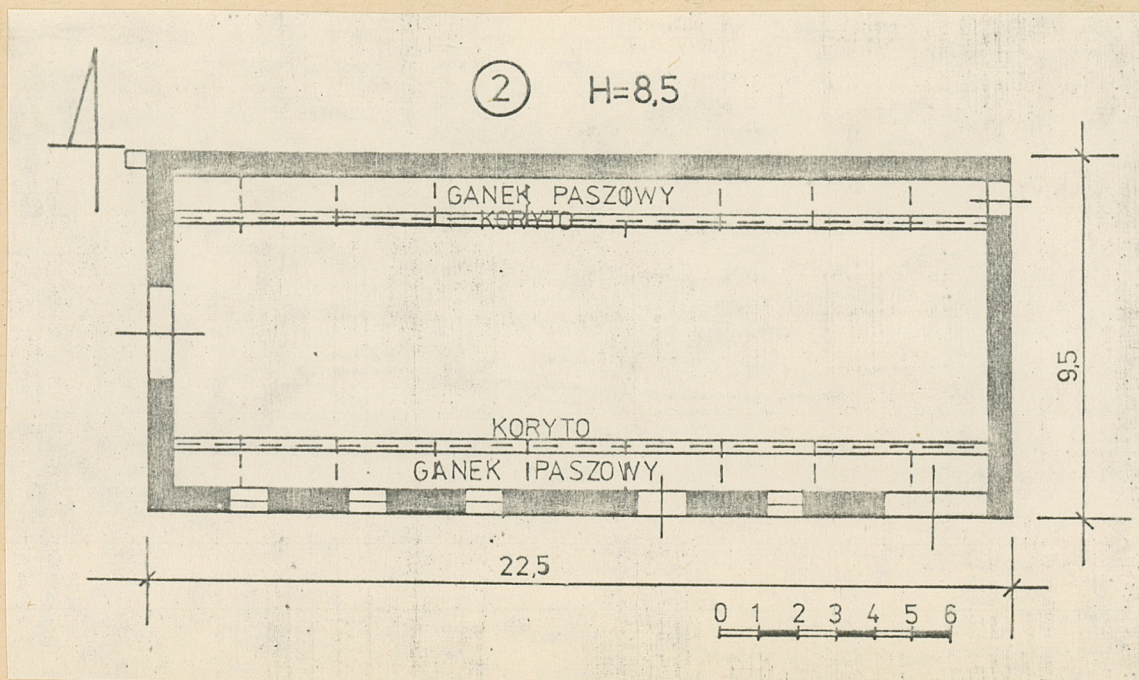
Świebodziński Kombinat Rolny
Zakład Rolny Mostki

9. Użytkownik i jego adres

j.w.

10. Rejestr zabytków:

Nr data



Budynek wzniesiony w 1926 roku przez właściciela Mostek Hansa von Schulza z przeznaczeniem na jałownik.

W latach 40 - tych budynek był użytkowany jako stajnia koni wyjazdowych. Po 1950r. użytkowany jako jałownik. Obecnie trzymane są w nim owce / od 1984r./

Sytuacja - budynek usytuowany jest w północnej linii zabudowy gospodarczej dziedzica folwarcznego. Jego elewacja wschodnia przylega do paszarki obory/3/, po jego stronie zachodniej w odległości 15 m znajduje się dom rządcy /1/, elewacja północna sąsiaduje z zabudowaniami wsi Mostki /odległość ok 25 m/, a południowa wychodzi na dziedziniec folwarczny. Budynek położony jest w odległości ok 100 m na północ w linii prostej od pałacu i w odległości 120 m od kościoła w Mostkach.

Ściany - 1/ Cz. dolna /ok. 2,5 m wysoka/ - zbudowana z kamienia ciosanego na zaprawie wapiennej. Jedynie obramienia okien i drzwi oraz naroża budynku z cegły. 2/ Cz. górna /ok. 2 m/ - jest murewana /układ cegieł w murze - krzyżowy/.

Strop - drewniany/listwowy/. Wieżba dachowa - dach 2 spadowy, kleszczowo - płaski na sterczu leżącym podwójnym ze ścianką kolankową. Pokrycie dachu - eternitem. Posadzka - klepisko i bruk. Drzwi - 1 i 2 skrzydłowe pojedyncze z desek. Okna - 4 polowe, pojedyncze, stałe. Część okien zniszczona - otwory okienne pozabijane deskami. Łuki nadokienne - odcinkowe.

Rzut - budynek założony na planie prostokąta, 1 traktowy. Elewacje - południowa 6 osiowa /część dolna bielona/. W górnej części - dwoje drzwi do magazynu zbożowego, kotwy mocujące strop oraz gzyms pasowy wieńczący. Zachodnia - 3 osiowa. Pierwszą oś wyznaczają drzwi w dolnej części budynku a 2 pozostałe osie 2 blendy okienne położone w górnej części w strefie szczytowej nad prawą i lewą krawędzią drzew. Oś przechodząca przez środek drzwi przechodzi też przez małą, okrągłą blendę okienną położoną w samym zwieńczeniu szczytu. Występują liczne kotwy mocujące.

Elewacje - wschodnia i północna /bez otworów okiennych zachowują podział na część kamienną i mur z cegły. Wnętrze - wyposażone w ganek paszowy z kamiennym żłobem /szerokość ok. 0,5 m. Typ obory - głęboki. Bryła - 2 kondygnacje: 1/ parter /obora/ i 2/ poddasze użytkowe - magazyn zbożowy. Instalacje - wodna, odgromnikowa.

<p>14. Kubatura</p> <p>880,76 m³</p>	<p>15. Powierzchnia użytkowa</p> <p>188,79 m²</p>	<p>16. Przeznaczenie pierwotne</p> <p>Jałownik</p>	<p>17. Użytkowanie obecne</p> <p>Owczarnia</p>
<p>18. Prace budowlane i konserwatorskie, ich przebieg i dokumentacja</p> <p>Remont kapitalny w latach 1972-73 /wymiana dachu papowego na eternitowy/.Dokumentacja - Księga Środków Trwałych Zakładu Rolnego Mostki.</p>		<p>19. Stan zachowania (fundamenty, ściany zewnętrzne, ściany wewnętrzne, sklepienia, stropy konstrukcje dachowe, pokrycie dachu, wyposażenie i instalacje)</p> <p>Ściany - ogrzybione /wilgoć/,strop - mocno zniszczony /odpadają deski i zaprawa/.Więźba - stan dobry.</p> <p>20. Najpilniejsze postulaty konserwatorskie</p> <p>W pierwszej kolejności wymiana i remont stropu</p>	

21. Akta archiwalne (rodzaj akt, numer i miejsce przechowania)

22. Bibliografia

23. Źródła ikonograficzne i fotografia (rodzaj, miejsca przechowywania, sygnatury)

24. Uwagi różne

25. Opracował

Piotr Świątkowski IX/87

tekst imię, nazwisko, data, podpis

plany, rysunki imię, nazwisko, data, podpis

zdjęcia fotogr imię, nazwisko, data, podpis

miejsce przechowania negatywów

Karta po wypełnieniu podlega ochronie na podstawie przepisów prawa autorskiego

26. Adnotacje o inspekcjach, informacje o zmianach (daty, imiona i nazwiska wypełniających)

27. Załączniki **wkładka-4**

1. Miejscowość

M O S T K I

2. Obiekt (nazwa jak w karcie)

Jałownik ob. Owczarnia

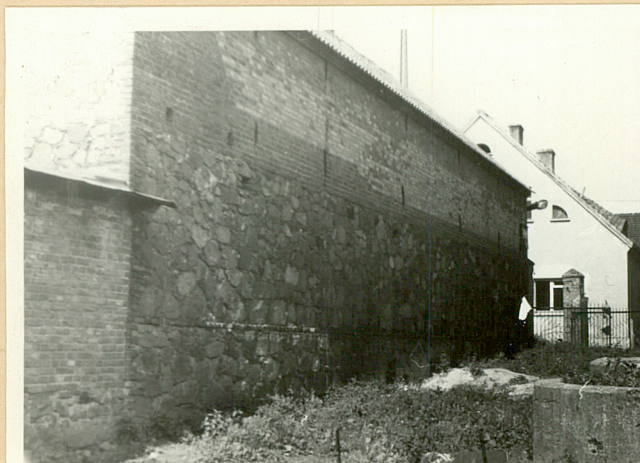
3. Zawartość wkładki (nazwa obiektu lub materiału uzupełniającego)

C.d. Opisu, fot.

2.



3.

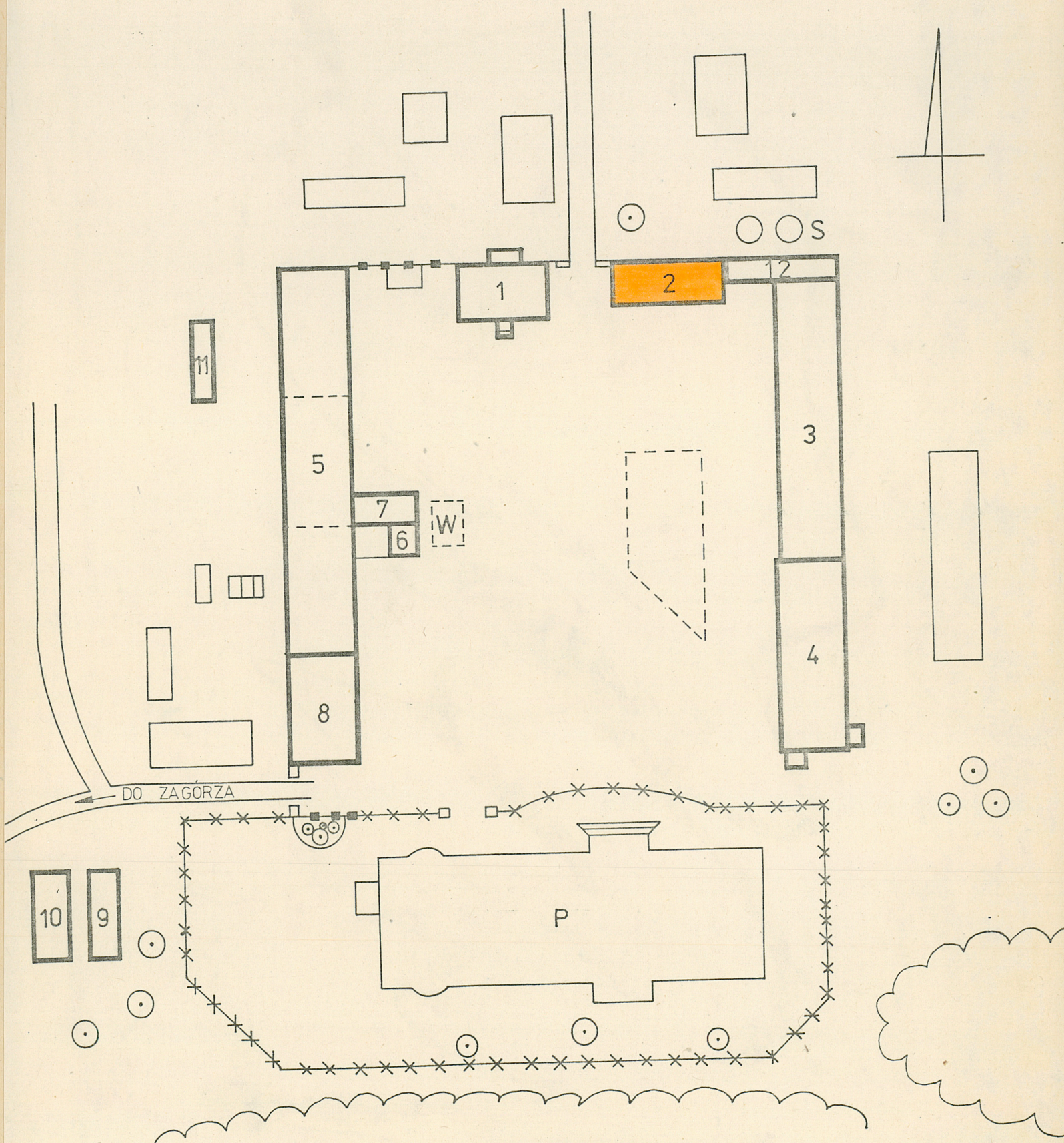
Spis fotografii

1. Elewacja południowa
2. Elewacja zachodnia
3. Elewacja północna

Piotr Świątkowski IX/87r.

Wkładkę założył:
(imię, nazwisko, data)

Miejsce przechowywania negatywów:



- | | |
|----------------------------|-------------------------|
| 1. BUDYNEK ADMINISTRACYJNY | 11. MAGAZYN PALIWA |
| 2. OBORA | 9. TRÓJNIAK |
| 3. OBORA UDOJOWA | 10. BUDYNEK GOSPODARCZY |
| 4. BUDYNEK WIELOFUNKCYJNY | 12. PASZARKA |
| 5. BUDYNEK WIELOFUNKCYJNY | P. PAŁAC |
| 6. MAGAZYN ZBOŻOWY | SP. STACJA PALIW |
| 7. KUŹNIA | W. WAGA |
| 8. BUDYNEK MIESZKALNY | S. SIŁOSY |