

Nr

A

B

C

D

E

F

G

H

I

J

K

L

M

N

O

P

R

S

T

U

V

W

X

Y

Z

LUBUSKIE  
zielonogorskie 1645

1. Obiekt zabytkowy

DOM MIESZKALNY

ul. Pułaskiego Nr. 1/2

2. Miejscowość

I Ł O W A

MIASTO

3. Wiek  
XVIII / XIX

4. Styl b. cech

5. Kubatura m<sup>3</sup> 2613,06. Powierzchnia w m<sup>2</sup> 435,5  
a) zabytkowa: b) użytkowa:

20. Przynależność administracyjna

a) województwo Zielonogórskie

b) powiat (Zagań)

c) gmina Iłowa

7. Materiał  
budowlany

Przed zniszczeniem

Po odbudowie

11. Ilość budynków 1

14. Grunty należące do zabytku: ha

a) ściany

cegła

12. Ilość kondygnacji 2

a) ogrody stylowe

b) sklepienia

-

13. Użytkowanie wnętrza według ilości:

b) sady i grunty uprawne

c) stropy

drewno

a) izb mieszkalnych 23

c) lasy

d) wiązania dachu

drewno

b) innych pomieszczeń 8

d) wody

e) krycie dachu

dachówka

c) piwnic 2

e) inne

21. Stacja

Nazwa stacji

Odległość od stacji w km

a) kolejowa

Iłowa

b) autobusowa

Iłowa

22. Właściciel i jego adres

G R N

8. Wyposażenie architektoniczne

opaski dookoła okienne  
gzyms prof.  
zróżnic. faktura tynku

15. Przeznaczenie pierwotne budynku dom mieszkalny

16. Użytkowanie w latach ubiegłych dom mieszkalny

17. Użytkowanie obecne dom mieszkalny

18. Nadaje się do użycia na

23. Użytkownik i jego adres

G R N lokatorzy

24. Inwestor i jego adres

9. Autorzy i data budowy i przebudowy

zbud. w XVIII /  
XIX w.

19. Data, rodzaj i stopień zniszczeń i odbudowy

Data

O P I S

Zniszczenia % Odbudowa %

VIII.1939 r.

XI.1939 r.

XII.1945 r.

VI.1965 Zaniedbany / tynk- wnętrza /

25. Rejestr zabytku Nr

rok..... miejsce przechowywania

26. Nazwa księgi hipotecznej

27. Nr hipoteczny

28. Akta

29. Fotografie

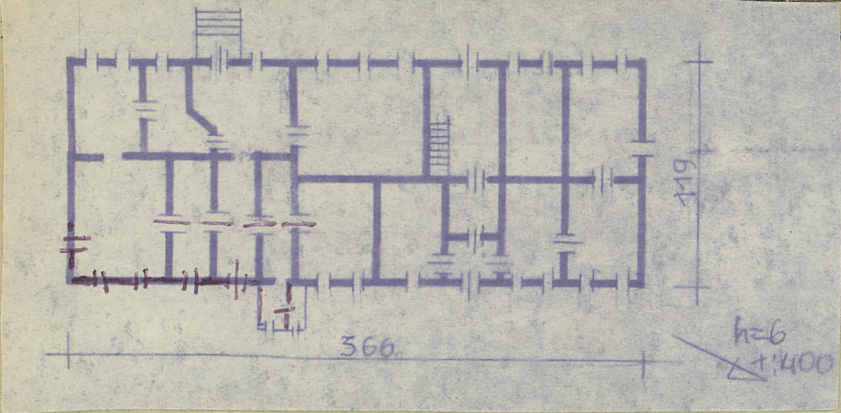
30. Inwentaryzacja pomiarowa

10. Udostępnienie

dostępny



3.



a



### 32. Przebieg prac konserwatorskich

Rok	Wyszczególnienie prac	K o s z t tys. zł

### 33. Koszty w tys. zł

### Przewidywane

### Rzeczywiste

### 34. Inspekcje


### 35. Uwagi różne

### 36. Wypełnił dnia

11.11.1955 *Atabekhan*

### 37. Sprawdził dnia