

Nr

A

B

C

D

E

F

G

H

I

J

K

L

M

N

O

P

R

S

T

U

V

W

X

Y

Z

LUBUSKIE
zielonogorskie 1645

1. Obiekt zabytkowy

DOM MIESZKALNY ul. Mickiewicza Nr.10

2. Miejscowość

IŁOWA

MAGNO

3. Wiek
XIX4. Styl
b.wyr.cech5. Kubatura m³ 1158,66. Powierzchnia w m² 193,1
a) zabytkowa: b) użytkowa:

20. Przynależność administracyjna

a) województwo Zielonogórskie

b) powiat (Zagań)

c) gmina Iłowa

7. Materiał budowlany
Przed zniszczeniem Po odbudowie

a) ściany

cegła

b) sklepienia

-

c) stropy

drewno

d) wiązania dachu

drewno

e) krycie dachu

dachówka

11. Ilość budynków 1

12. Ilość kondygnacji 2

13. Użytkowanie wnętrza według ilości:

a) izb mieszkalnych 6

b) innych pomieszczeń 6

c) piwnic 2

14. Grunty należące do zabytku: ha

a) ogrody stylowe

b) sady i grunty uprawne

c) lasy

d) wody

e) inne

21. Stacja

Nazwa stacji

Odległość od stacji w km

a) kolejowa

Iłowa

b) autobusowa

Iłowa

22. Właściciel i jego adres

Ob. Nędza Iłowa

8. Wyposażenie architektoniczne

brak

15. Przeznaczenie pierwotne budynku bud. mieszkalny

16. Użytkowanie w latach ubiegłych bud. mieszkalny

17. Użytkowanie obecne bud. mieszkalny

18. Nadaje się do użycia na

19. Data, rodzaj i stopień zniszczeń i odbudowy

Data	O P I S	Zniszczenia %	Odbudowa %
VIII.1939 r.			
XI.1939 r.			
XII.1945 r.			
VIII.1965	Zaniedbany		

9. Autorzy i data budowy i przebudowy

Zbudowany ok. poł. XIX w.

23. Użytkownik i jego adres

Ob. Nędza Iłowa

24. Inwestor i jego adres

25. Rejestr zabytku Nr

rok..... miejsce przechowywania

26. Nazwa księgi hipotecznej

27. Nr hipoteczny

28. Akta

29. Fotografie

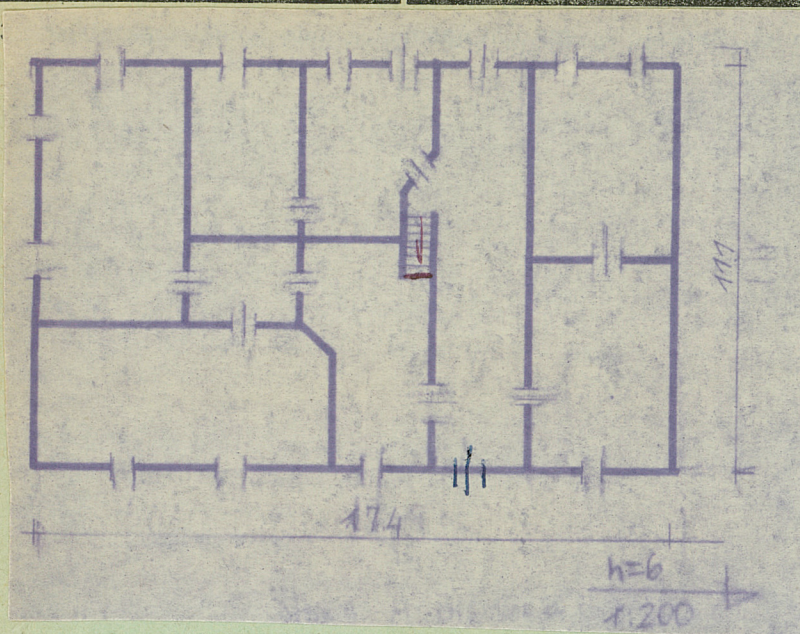
30. Inwentaryzacja pomiarowa

10. Udostępnienie

dostępny

Z Y X W V U T S R P O N M L K J I H G F E D C B A Nr

rafia



32. Przebieg prac konserwatorskich

Rok	Wyszczególnienie prac	K o s z t tys. zł

33. Koszty w tys. zł

Przewidywane

Rzeczywiste

34. Inspekcje

35. Uwagi różne

36. Wypełnił dnia

X 1968 *Atolbierlein*

37. Sprawdził dnia