

1. Obiekt

STAJNIA W ZESPOLE FOLWARCZNYM "4"
ob. magazyn i warsztaty

133/6

2. Czas powstania

ok. 1900

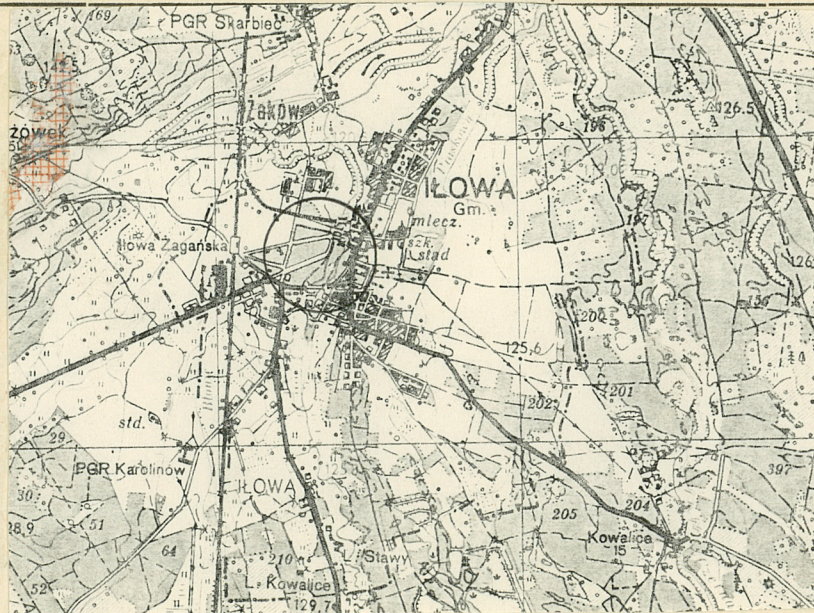
3. Miejscowość

I Ł O W A

11. Zdjęcia, plan sytuacyjny, rzuty



elewacja wschodnia



4. Adres

ul. Żagańska 7

nr hipoteczny

5. Przynależność administracyjna

województwo zielonogórskie

gmina Iłowa

pow. Żagań

6. Poprzednie nazwy miejscowości

Halbau

7. Przynależność administracyjna
przed 1.VI.1975 r.

województwo zielonogórskie

powiat żagański

8. Właściciel i jego adres

PGKiM w Żaganiu, ul. Miodowa 9
Żagań, Rejon Obsługi Mieszkań-
ców, ul. Żagańska 9 Iłowa

9. Użytkownik i jego adres

j.w.

10. Rejestr zabytków

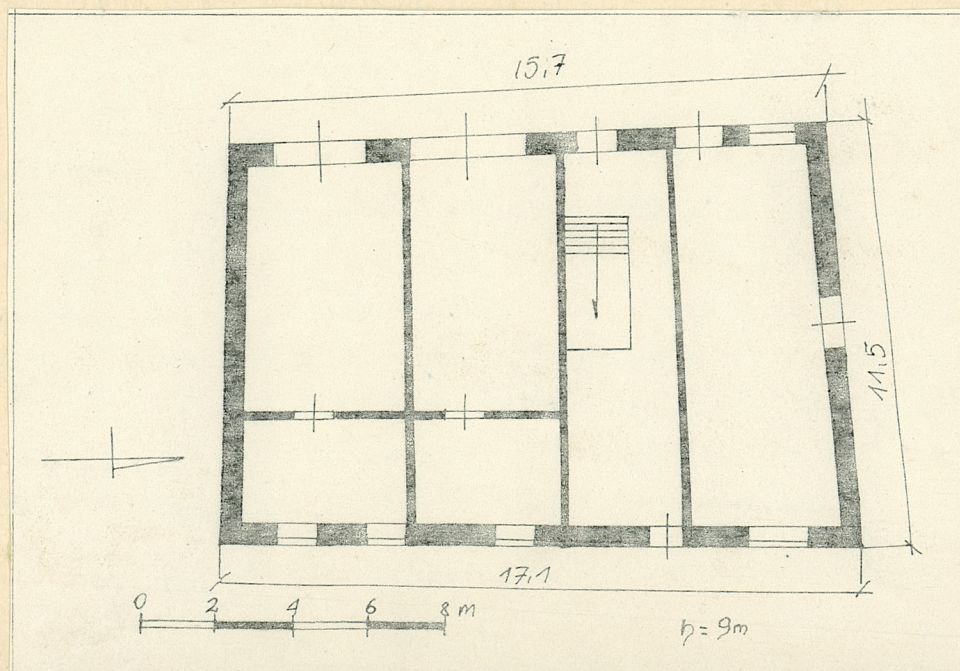
Nr

572

data

10.06.1963

autor zdjęć Jarosław Jarzewicz
data wykonania VII 1988
miejsce przechowywania negatywów



Budynek powstał w czasie rozległej rozbudowy założenia prowadzonej około 1900. Stanowi integralną część kompleksu budynków gospodarczych. Dekoracyjny szachulec oraz urozmaicona bryła dachu nadają budynkowi cechy secesyjne. Budynek utracił swoją funkcję - został zamieniony na magazyny i warsztaty.

SYTUACJA : budynek jest trzeci licząc od północy w ciągu zabudowy folwarcznej przy ulicy Żagańskiej. Północną ścianą styka się z budynkiem mieszkalnym (nr 3) o południową ze stajnią "5". Główne wejścia znajdują się w elewacji zachodniej. **Materiał, konstrukcja** : zbudowany z cegły ceramicznej, otynkowanej górne partie ścian z zastosowaniem pseudofachwerku. Strop drewniany, nagi. więźba dachowa drewniana, krokwiowo-płatwiowa ze ścianką kolankową i dwiema ścianami stolcowymi. Pokrycie dachowe = dachówka karpiówka podwójnie w koronkę. Podłogi z wylewy cementowej, w pomieszczeniach mieszkalnych poddasza podłoga deskowa. Schody drewniane jednobiegowe. Okna prostokątne, naproża murowane z cegły, ramy okienne skrzynkowe, dwuskrzydłowe, ze stałym ślemieniem. Drzwi prostokątne, skrajne od północy, wąskie, dwuskrzydłowe z nadświetlem, w skrajnych drzwiach opierzone deskami na nakładkę, następne ku południowi drewniane płycinowe. Drzwi te osłonięte są daszkiem o konstrukcji drewnianej konstrukcji, pokrytym papą. Dwoje wrót w elewacji zachodniej o nadprożach z dwutowników, dwuskrzydłowe, metalowe. Drzwi w elewacji wschodniej opierzone deskami na styk.

Rzut : na rzucie czworoboku o dłuższych bokach pn.-pd. W części pn. budynek jednotraktowy, w południowej jednotraktowy (pomieszczenia wschodniego traktu są węższe). Drugie od północy pomieszczenie stanowi rodzaj sieni przebiegającej przez całą szerokość budynku, W pomieszczeniu tym znajdują się schody prowadzące na mieszkalne poddasze. Z pomieszczenia północnego do budynku mieszkalnego "3" prowadzą umieszczone na osi ściany północnej drzwi. **Bryła** : budynek jedygnacyjny z użytkowym poddaszem nakryty dachem dwuspadowym z oknami powiekowymi. Nad drugimi od północy drzwiami elewacji zachodniej nadwieszony trójspadowy daszek. Bryła wtopiona jest w ciąg zabudowy. **Elewacje** : elewacja zachodnia pięcioosiowa z jednym oknem w osi północnej, z dwoma wąskimi drzwiami w dwóch następnych osiach i dwoma wrotami w osiach południowych. Dolna część elewacji gładko otynkowana, górna rozczłonkowana pseudofachwerkiem. Elewacja wschodnia - pięcioosiowa

14. Kubatura	15. Powierzchnia użytkowa	16. Przeznaczenie pierwotne	17. Użytkowanie obecne
1072,5 m ³	330 m ³	stajnia	magazyn i warsztat, poddasze mieszkalne.
18. Prace budowlane i konserwatorskie, ich przebieg i dokumentacja	19. Stan zachowania (fundamenty, ściany zewnętrzne, ściany wewnętrzne, sklepienia, stropy, konstrukcje dachowe, pokrycie dachu, wyposażenie i instalacje)		
Wprowadzenie dodatkowych podziałów w południowej części, zamurowanie drzwi w elewacji wschodniej, poszerzenie i przekształcenie otworów w elewacji zachodniej - wrota. Przełożenie dachówki - w ostatnim okresie.	Mury obwodowe zawilgocone w dolnych partiach. Stropy, więźba i pokrycie dachu w stanie dobrym. Ubytki w tynku i "fachwerku" w elewacji zachodniej. Stalarka okienna w elewacji wschodniej z łuszczącą się farbą.		
20. Najpilniejsze postulaty konserwatorskie			
Osuszenie murów, uzupełnienie ubytków tynku i deskowanie, pomalowanie okien.			

21. Akta archiwalne (rodzaj akt, numer i miejsce przechowywania)

22. Bibliografia

23. Źródła ikonograficzne i fotografie (rodzaj, miejsce przechowywania, sygnatury)

24. Uwagi różne

25. Wypełnił

Jarosław Jarzewicz

.....
imię i nazwisko

data 1988-09-02

26. Sprawdził

.....
imię i nazwisko

data

1. Miejscowość IŁOWA	2. Obiekt (nazwa jak w karcie) STAJNIA "4"	3. Zawartość wkładki nazwa obiektu lub materiału uzupełniającego) c.d. nr 13 i 11
-------------------------	---	--

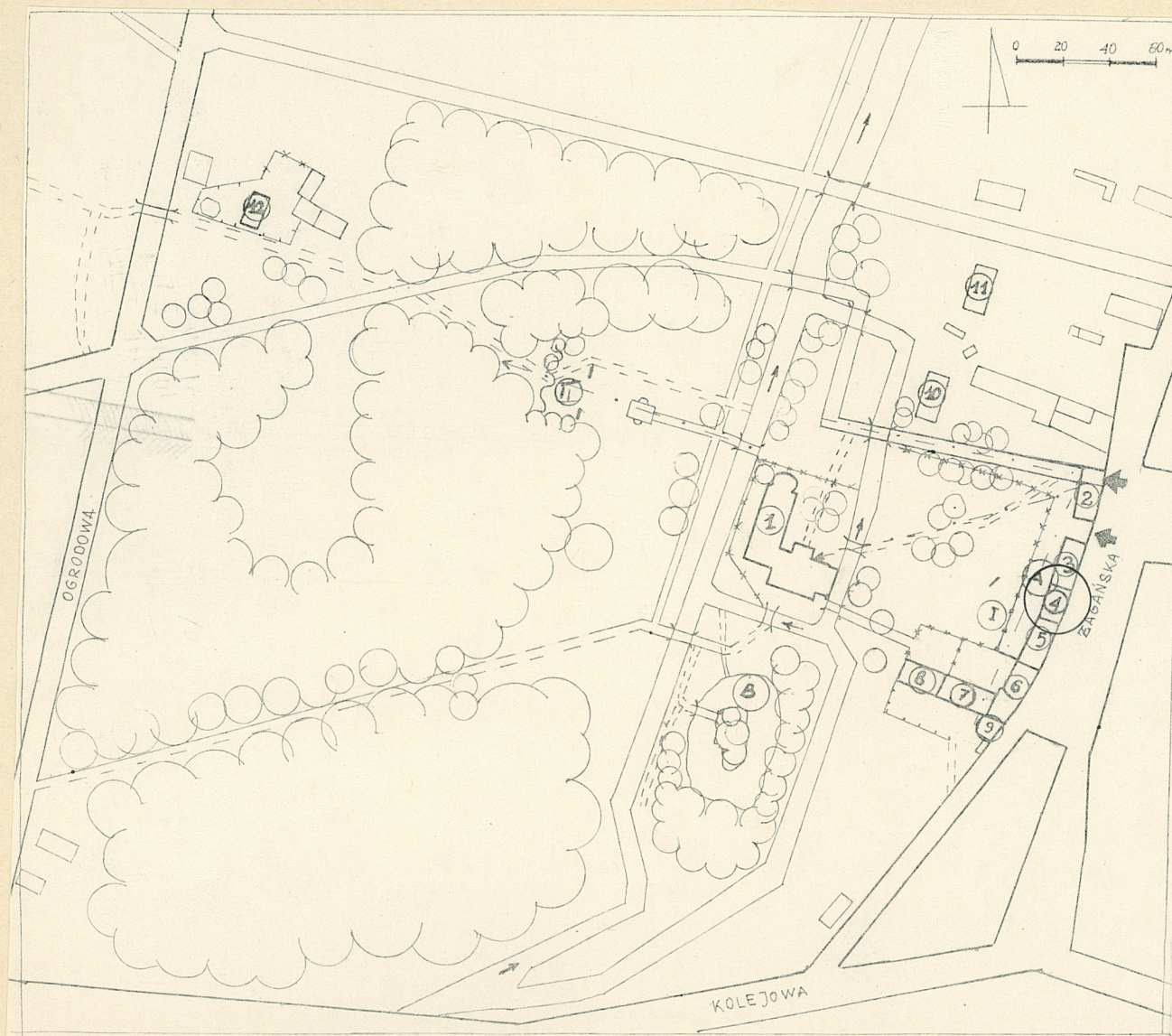
c.d. nr 13

z drzwiami w drugiej osi od północy i z niewielkim okeinkiem w drugiej osi od południa. W pozostałych duże okna prostokątne. Widoczne ślady świadczą o tym, że pierwotnie w dwóch skrajnych ośiach od południa znajdowały się otwory wejściowe. Elewacja całkowicie otynkowana, ożywiona białymi opaskami tynkowymi onramiającymi otwory. We wschodniej połaci dachu trzy dwuosiowe wystawki nakryte dachami dwuspadowymi. Wnętrza : wnętrza silnie przekształcone, zaadaptowane na magazyny i warsztaty. Instalacje : elektryczna, wodna. odgromowa, ogrzewanie piecowe.



Wkładkę założył: Jarosław Jarzewicz
(imię, nazwisko, data)

Miejsce przechowywania negatywów: MNR i PRS w Szreniawie
PZGK 6 - 68209/86 - 5000 zlec. 3419/Wyd. Akcyd. P-ń



1. Pałac
2. Dom mieszkalny
3. Dom mieszkalny
4. Stajnia
5. Stajnia
6. Dom mieszkalny
7. Wozownia
8. Dom mieszkalny
9. Kuźnia
10. Dom mieszkalny
11. Dom mieszkalny
12. Dom ogrodnika
- I. Mur oddzielający dziedziniec folwarczny od parku
- II. Ogrodowe murki.
 - A. Dziedziniec folwarczny
 - B. Wyspa ze stawem i sztuczną wyspą.

1. Miejscowość

Iłowa

2. Obiekt (nazwa jak w karcie)

stajnia "4"

3. Zawartość wkładki nazwa obiektu lub materiału uzupełniającego)

zdjęcia



zakończenie belek stropowych



daszek w elewacji zach.



okno w elewacji wsch.



obramienie otworu drzwiowego

Wkładkę założył: J. Jarzewicz

(imię, nazwisko, data)

Miejsce przechowywania negatywów: MNRIPRS w Szreniawie

PZGK 6 - 68209/86 - 5000 zlec. 3419/Wyd. Akcyd. P-ń

Wzór ODZ 1978 r.