

1. Obiekt

DOM MIESZKALNY W ZESPOLE PAŁACOWO-FOLWARCZNYM "3"

2. Czas powstania

ok.1900

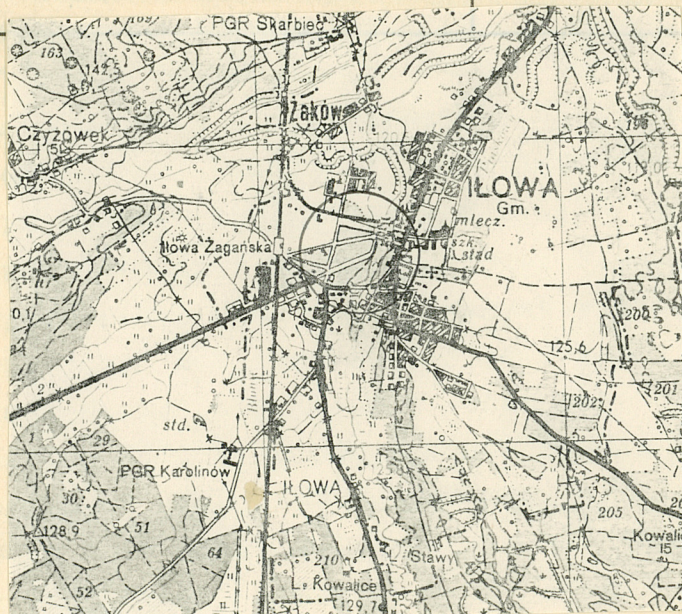
3. Miejscowość

I Ł O W A

133/5



elewacje pn. i wsch.



4. Adres ul.Żagańska 9

nr hipoteczny

5. Przynależność administracyjna

województwo zielonogórskie

gmina Iłowa

pow. Żagań

6. Poprzednie nazwy miejscowości

Halbau

7. Przynależność administracyjna
przed 1.VI.1975 r.

województwo zielonogórskie

powiat Żagań

8. Właściciel i jego adres

PGKiG u.1Miodowa 9, Żagań
Rejon Obsługi Mieszkańców
ul. Żagańska 9, Iłowa

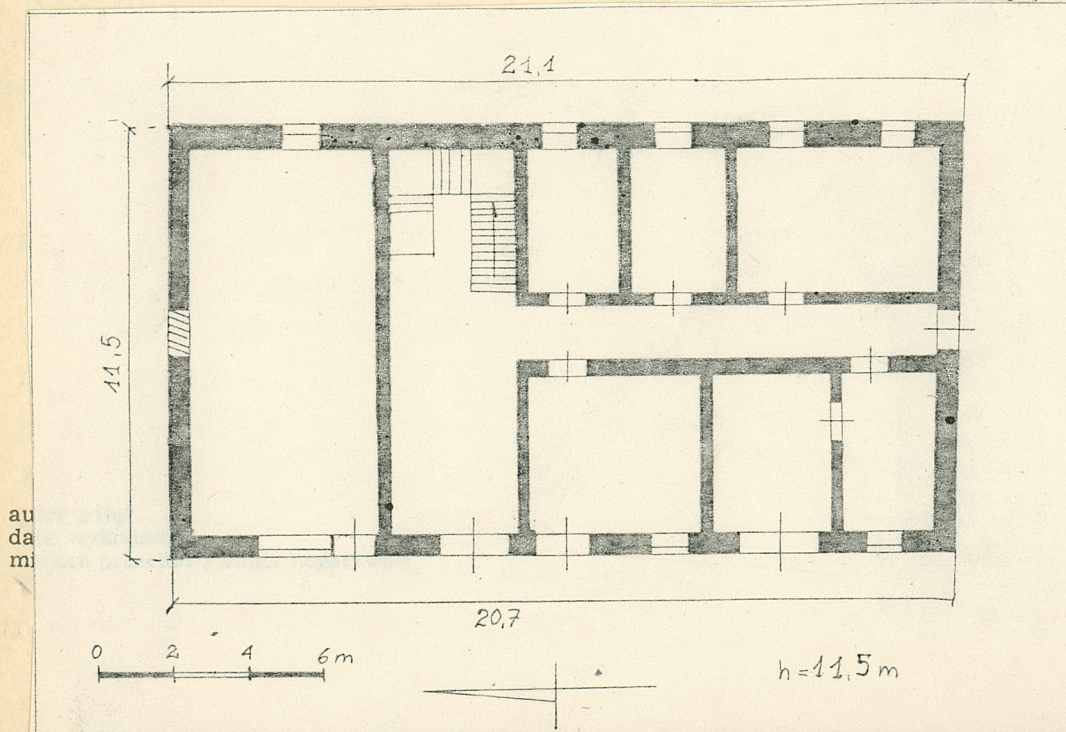
9. Użytkownik i jego adres

J.W.

10. Rejestr zabytków

Nr 572

data 10.06.1963



12. Autorzy, historia obiektu, określenia stylu.

Budynek powstał w czasie szeroko zakrojonej przebudowy założenia pałacowo-folwarcznego w latach ok. 1900.

Urozmaicona, bryła dachu z zastosowaniem elementów krzywoliniowych, charakterystyczne zwieńczenia kominów nadają mu cechy secesyjne. Zastosowanie dekoracji ścian naśladującej konstrukcję szachulcową nawiązuje do tradycji budownictwa wiejskiego oraz stanowi graficzne rozczłonkowanie ścian.

13. Opis (sytuacja, materiał i konstrukcja, rzut, bryła, elewacje, dach, wnętrze, wyposażenie, instalacje)

Sytuacja - dom mieszkalny "3" stanowi drugi licząc od północy budynek w zabudowie folwarcznej. Na północ od niego znajduje się zamurowana obecnie brama będąca głównym wjazdem na podwórze folwarczne. Południowa ściana domu sąsiaduje ze stajniami "4". Materiał, konstrukcja - zbudowany z cegły o ceramiczne, mur licowany drewnem - w formie przypominającej fakturę szachulca zestawienie ciemnych rygli z białymi fachami. Stropy drewniane, belkowe z podsufitką. Więźba drewniana - krokwiowo - płatwiowa z dwiema i trzema ścianami stolcowymi z kleszczami. Pokrycie dachowe - dachówka ceramiczna karpiówka - podwójnie w koronkę. Szczyt północny - opierzony deskowaniem na zakładkę. Podłogi w pierwszej kondygnacji z wylewy cementowej, częściowo (w trakcie zachodnim) płytki klinkierowe, w górnych kondygnacjach podłogi drewniane, deskowe. Schody wewnętrzne drewniane, trójbiegowe. Okna skrzynkowe, na piętrze ze stałym ślaniem i szczeblinami dzielącymi skrzydła na wiele pól. Drzwi - zewnętrzne współczesne, prostokątne, metalowe i drewniane, dwuskrzydłowe z nadświetlem. Wewnętrzne drzwi drewniane, płycinowe i w pierwszej kondygnacji ramowe z dykty. Rzut - na rzucie prostokąta o dłuższej osi pn.-pd. Część północna wykorzystywana jako warsztat - w wydzielonym pomieszczeniu o szerokości równej szerokości całego budynku. Pozostała część dwu- i półtraktowa z korytarzem biegnącym przez środek. W części północnej wewnątrz o całej szerokości budynku - mieszcząca przy ścianie wschodniej trójbiegową klatkę schodową. Bryła - urozmaicona, budynek dwukondygnacyjny, kryty dość wysokim dachem dwuspadowym, naczółkowym, wzbogaconym w obu połaciach wystawką (w przybliżeniu w połowie długości) kryta dachem dwuspadowym o kalenicy prostopadłej do kalenicy dachu głównego. Dach urozmaicony (w części północnej) linią wystawki powiekowej w partii północnej w obu połaciach, w połaci wchodniej w południowej części dodatkowo wystawka kryta daszkiem dwuspadowym o kalenicy prostopadłej do kalenicy dachu głównego. Elewacje - rozwiązane dekoracyjnie poprzez zestawienie białych pól z zakomponowanymi graficznie ryglami pseudoszachulca.

c.d. wkład nr 1

14. Kubatura 2200 m ³	15. Powierzchnia użytkowa 500 m ²	16. Przeznaczenie pierwotne mieszkalne	17. Użytkowanie obecne warsztaty i magazyny (przyziemie) i biura (kond. górna)
18. Prace budowlane i konserwatorskie, ich przebieg i dokumentacja Powiększenie otworów w elewacji zach. - wprowadzenie metalowych nadproży i wrót. Przełożenie poszycia dachu.		19. Stan zachowania (fundamenty, ściany zewnętrzne, ściany wewnętrzne, sklepienia, stropy, konstrukcje dachowe, pokrycie dachu, wyposażenie i instalacje) dobry	
20. Najpilniejsze postulaty konserwatorskie			

21. Akta archiwalne (rodzaj akt, numer i miejsce przechowywania)

22. Bibliografia

23. Źródła ikonograficzne i fotografie (rodzaj, miejsce przechowywania, sygnatury)

24. Uwagi różne

25. Wypełnił

Jarosław Jarzewicz

imię i nazwisko

data sierpień 1988

26. Sprawdził

imię i nazwisko

data

1. Miejscowość

IŁOWA

2. Obiekt (nazwa jak w karcie)

DOM MIESZKALNY " 3 "

3. Zawartość wkładki nazwa obiektu lub materiału uzupełniającego)

c.d. nr 13 i 11

c.d. nr 13

rembami, czteroliściem. profilowanymi ostatkami belek stropowych nad pierwszą kondygnacją, krzyżami św. Andrzeja. Wszystkie te elementy pojawiają się w obu dłuższych elewacjach. W kondygnacji przyziemia mur jest gładki - co nadaje tej partii cokołowy charakter. Dekoracja "szachulcowa" rozpoczyna się na wysokości nadproży okien. W partii piętra (elewacja wschodnia) dominuje dwuosiowa wystawka nakryta dwuspadowym dachem flankowanym po stronie północnej oknem trójdzielnym półkolistym, nad którym dach podnosi się "łukiem powiekowym" a po stronie pd. niewielką jednoosiową wystawką z daszkiem dwuspadowym. W północnej części połaci dachowej wysoki komin - zwieńczony formą sklepienia krzyżowego - analogiczny na kalenicy. Elewacja zachodnia - partia przyziemia została znacznie przekształcona poprzez wprowadzenie nowych drzwi i wrót - przemurowano również otwory okienne. Natomiast górna kondygnacja analogiczna jest do kondygnacji wschodniej - jednak bez południowej wystawki. Nad drugim (licząc od północy) otworem drzwiowym konstrukcja z szyn metalowych - zadaszenie, pozbawione obecnie wypełnienia. Elewacja północna - pierwotnie dwuosiowa, partia szczytu odeskowana. w polu pod okapem koliste okno. Wnętrza - pomieszczenie północne pierwszej kondygnacji prawdopodobnie pierwotnie przeznaczone na wozownię, pomieszczenie pozostałe pierwszej kondygnacji oraz drugiej wykorzystywane jako biura. W kondygnacji poddasza mieszkanie. Instalacje - elektryczna, odgromowa, wodna, kanalizacja.



elewacja zachodnia

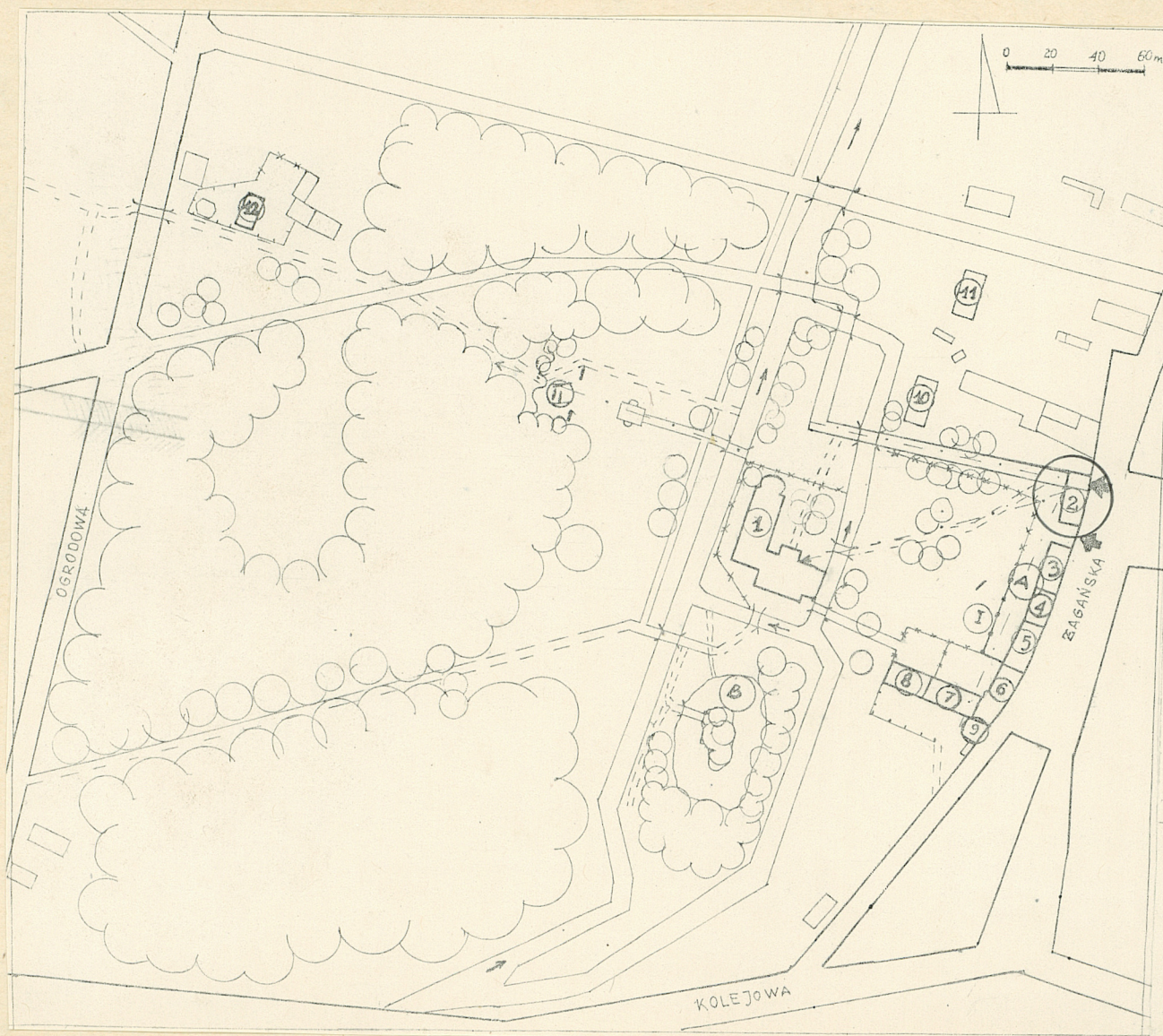
Wkładkę założył: Jarosław Jarzewicz

(imię, nazwisko, data)

Miejsce przechowywania negatywów: MNriPRS w Szreniawie

PZGK 6 - 68209/86 - 5000 zlec. 3419/Wyd. Akcyd. P-ń

Wzór ODZ 1978 r.



1. Pałac
2. Dom mieszkalny
3. Dom mieszkalny
4. Stajnia
5. Stajnia
6. Dom mieszkalny
7. Wozownia
8. Dom mieszkalny
9. Kuźnia
10. Dom mieszkalny
11. Dom mieszkalny
12. Dom ogrodnika
- I. Mur oddzielający
dziedziniec folwarczny
od parku
- II. Ogrodowe murki.
- A. Dziedziniec folwarczny
- B. Wyspa ze stawem i sztuczną wyspą.

1. Miejscowość
Iłowa

2. Obiekt (nazwa jak w karcie)
dom mieszkalny "3"

3. Zawartość wkładki nazwa obiektu lub materiału uzupełniającego)
zdjęcia



okno w II kondygnacji elewacji
wschodniej



okno w elewacji wschodniej
pierwsza kondygnacja



detal - elewacja wschodnia



elewacja zachodnia

Wzór ODZ 1978 r.

Wkładkę założył: J, Jarzewicz

(Imię, nazwisko, data)

MNRiPRS w Szreniawie

Miejsce przechowywania negatywów:

PZGK 6 - 68209/86 - 5000 zlec. 3419/Wyd. Akcyd. P-ń



elewacja zachodnia



detal okienny - el. zachodnia



południowa wystawka w elewacji wsch.