

1. Obiekt

BUDYNEK MIESZKALNY "2"

2. Czas powstania

ok.1900

3. Miejscowość

I Ł O W A

4. Adres Żagańska 11

nr hipoteczny

5. Przynależność administracyjna

województwo zielonogórskie

gmina Iłowa pow. ŻAGAŃ

6. Poprzednie nazwy miejscowości

Halbau

7. Przynależność administracyjna
przed 1.VI.1975 r.

województwo zielonogórskie

powiat Żagań 2

8. Właściciel i jego adres

Przedsiębiorstwo Gospodarki
Mieszkaniowej ul.Żagańska 9

9. Użytkownik i jego adres

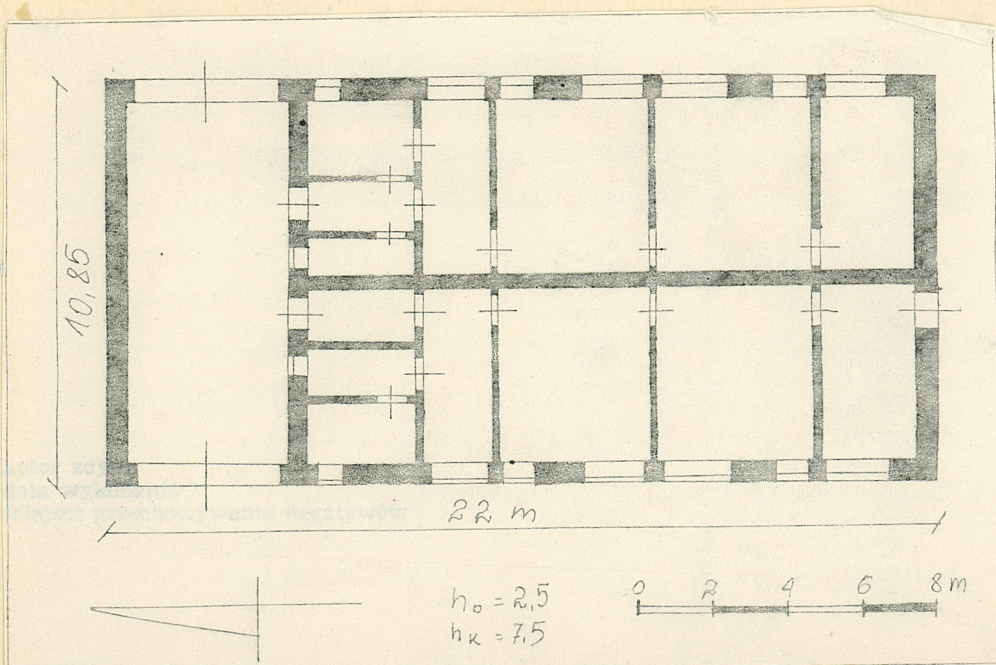
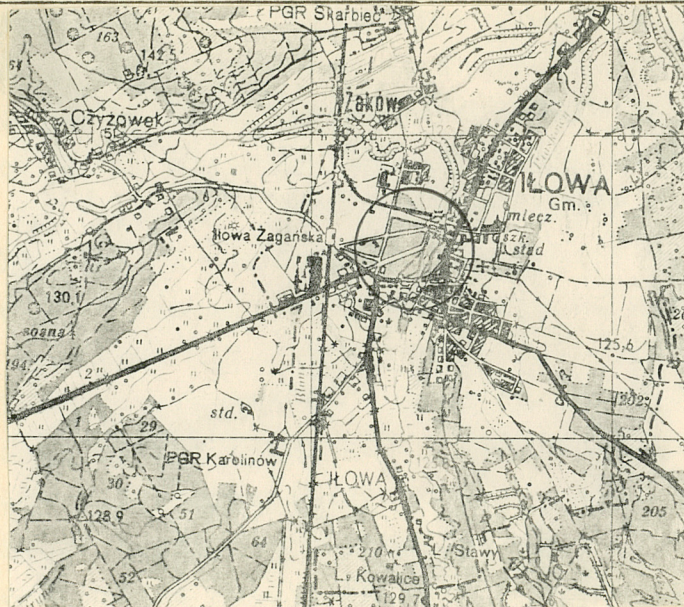
J.W.

10. Rejestr zabytków

Nr 572 data 10.06.1963



elewacja wschodnia



Budynek w obecnym kształcie powstał około 1900 roku, w czasie szeroko zakrojonej przebudowy założenia pałacowo-folwarcznego. Architekt ~~nieznany~~. Zastosowanie dekoracji ścian naśladowanej konstrukcję szachulcową z zastosowaniem elementów krzywoliniowych, urozmaicona bryła dachu oraz charakterystyczne zwieńczenia kominów nadają budynkowi cechy secesyjne. "Szachulcowy" kostium jest nawiązaniem do tradycyjnego budownictwa wiejskiego. Budynek funkcjonował jako mieszkanie służby folwarcznej - prawdopodobnie stróża.

Dom mieszkalny, oznaczony na planie cyfrą 1 stanowi pierwszy licząc od północy budynek zabudowy dziedzińca folwarcznego. W jego północnej części znajduje się przejazd - będący zapewne główną bramą wjazdową do pałacu. Przy południowej ścianie znajduje się zamurowana obecnie brama będąca wjazdem na teren dziedzińca gospodarcznego. Materiał, konstrukcja - zbudowany zapewne z cegły ceramicznej licowany drewnem - w formie dekoracyjnego, stylizowanego szachulca. W partii pozornego piętra nad przejazdem szachulec-drewniany szkielet wypełniony cegłą. Strop drewniany, belkowy z podsufitką. Więźba dachowa drewniana, krokwiowo-płatwiowa z jętkami podtrzymywanymi parą słupów. Pokrycie dachowe - dachówka ceramiczna karpiówka w łuskę, w dachach wystawek częściowo dachówka ceramiczna zakładkowa. Podłogi drewniane na legarach. W partii przejazdu w partii wschodniej dwuskrzydłowe wrota prostokątne, zamknięte łukiem Tudorów, opierzone deskami i okute metalowymi gwoździemi. Pozostałe drzwi jednoskrzydłowe, płycinowe. Okna w elewacji południowej stałe, podwójne, skrzynkowe. Okna w elewacjach wschodniej i zachodniej ościeżnicowe, podwójne, dwuskrzydłowe, ośmiopolowe. W przejeździe podłoga z płytek klinkierowych. Schody zewnętrzne (na poddasze), metalowe, jednobiegowe, prowadzące do drewnianej wystawki. Bryła - budynek jednokondygnacyjny, nakryty stromym dachem czterospadowym z wystawkami nakrytymi dachami pulpitowymi. W partii północnej, nad przejazdem pozorne piętro o wysokości nieco przewyższającej dach główny, nakryte dachem dwuspadowym prostopadłym do kalenicy dachu głównego. W południowej ścianie wystawka w formie nadwieszzonego ganku, kryta dachem czterospadowym. Nad częścią główną górują kominy nakryte formą sklepienia krzyżowego. Rzut - na rzucie prostokąta oddłuższej osi pn.-pd. z przejazdem w pn. części. Część mieszkalna - w układzie dwutraktowym - dwa mieszkania amfiladowe, z wejściami głównymi prowadzącymi do sieni w ścianie północnej. Elewacje - elewacja wschodnia - od strony ulicy - ośmioosiowa, oś północną stanowi brama przejazdu zamknięta łukiem Tudorów. Pozostałe osi to prostokątne okna rozmieszczone w polach utworzonych przez "słupy" i "rygle". Pierwsze, trzecie, czwarte i szóste

14. Kubatura

1045 m³

15. Powierzchnia użytkowa

150 m²

16. Przeznaczenie pierwotne

mieszkalne

17. Użytkowanie obecne

mieszkalne

18. Prace budowlane i konserwatorskie, ich przebieg i dokumentacja

19. Stan zachowania (fundamenty, ściany zewnętrzne, ściany wewnętrzne, sklepienia, stropy, konstrukcje dachowe, pokrycie dachu, wyposażenie i instalacje)

Stan zachowanie murów owodowych, fundamentów, stropów, więźby i pokrycia dachowego dość dobry. Obawy budzi pewne zawilgocenie ścian zachodniej i północnej.

Stan stolarki drzwiowej dobry. Braki w stolarnie okiennej w elewacji zachodniej.

20. Najpilniejsze postulaty konserwatorskie

Osuszenie ścian zachodniej i północnej.
Naprawa stolarki okiennej.

21. Akta archiwalne (rodzaj akt, numer i miejsce przechowywania)

22. Bibliografia

23. Źródła ikonograficzne i fotografie (rodzaj, miejsce przechowywania, sygnatury)

24. Uwagi różne

25. Wypełnił

.....
imię i nazwisko

data

1988

26. Sprawdził

.....
imię i nazwisko

data

1. Miejscowość
IŁOWA2. Obiekt (nazwa jak w karcie)
DOM MIESZKALNY - 2.3. Zawartość wkładki (nazwa obiektu lub materiału uzupełniającego)
c.d. nr. 13 i 11

c.d. nr 13

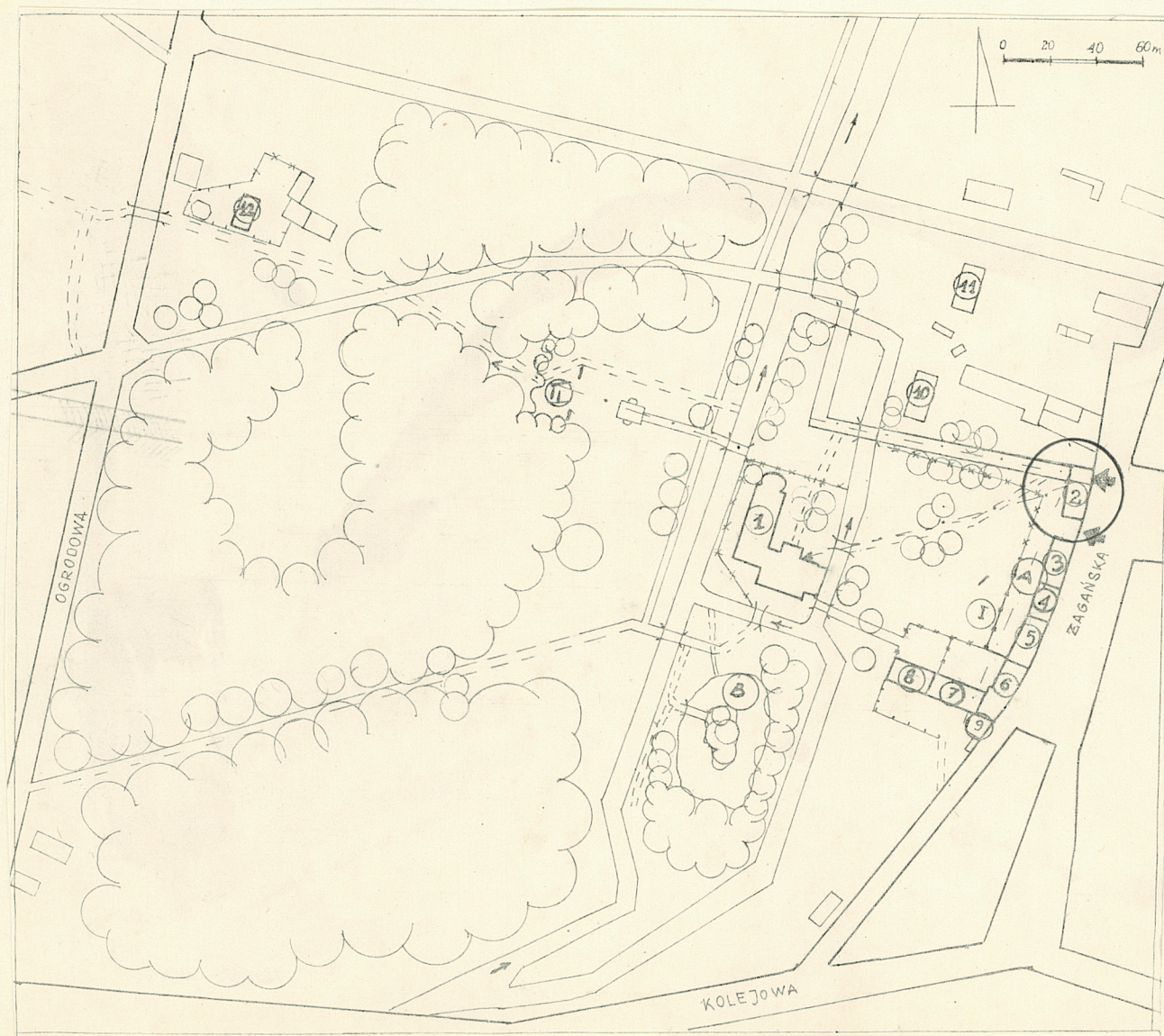


Okna licząc od południa są szersze od pozostałych. Okna zgrupowane są parami, między nimi puste "fachy". Horyzontalny charakter nadaje elewacji szeroki pas nad oknami a pod okapem podzielony na szereg prostokątnych pól wypełnionych krzyżami św. Andrzeja lub motywami rombowymi. Północną część elewacji dwukondygnacyjna - nad przejazdem jednoosiowa wystawka nakryta dwuspadowym dachem. Ozdobę wystawki stanowi dekoracyjnie potraktowana konstrukcja szachulcowa - z fachami wypełnionymi czteroliściami, krzyżami i półkolami. Analogicznie rozwiązano elewację zachodnią - z przejazdem podwyższonym o pozorne piętro i ośmioosiową częścią mieszkalną. Elewacja północna - pozbawiona podziałów architektonicznych - ślepa ściana z widoczną konstrukcją szachulcową w górnej kondygnacji. Elewacja południowa - jednoosiowa (pierwotnie dwuosiowa) z nadwieszoną drewnianą wystawką w partii poddasza poprzedzoną jedobiegowymi schodami metalowymi. Wnętrza - jednoprzestrzen-ny przejazd z odkrytym stropem belkowym. Układ wnętrz mieszkalnych - dwutraktowy, symetryczny, amfiladowy. Instalacje - elektryczna. odgromowa. wodna, kanalizacja.

Wkładkę założył: Jarosław Jarzewicz
(imię, nazwisko, data)

Wzór ODZ 1978 r.

Miejsce przechowywania negatywów:



1. Pałac
2. Dom mieszkalny
3. Dom mieszkalny
4. Stajnia
5. Stajnia
6. Dom mieszkalny
7. Wozownia
8. Dom mieszkalny
9. Kuźnia
10. Dom mieszkalny
11. Dom mieszkalny
12. Dom ogrodnika
- I. Mur oddzielający
dziedziniec folwarczny
od parku
- II. Ogrodowe murki.
 - A. Dziedziniec folwarczny
 - B. Wyspa ze stawem i sztuczną wyspą.

1. Miejscowość

Iłowa

2. Obiekt (nazwa jak w karcie)

dom mieszkalny - "2"

3. Zawartość wkładki nazwa obiektu lub materiału uzupełniającego)

zdjęcia



elewacje wsch. i pn.



okno w pn. ścianie

detal konstrukcji
(imię, nazwisko, data)

fragment elewacji zachodniej

Wkładkę założył: J. Jarzewicz

(imię, nazwisko, data)

detal konstrukcji

Miejsce przechowywania negatywów:

PZGK 6 - 68209/86 - 5000 zlec. 3419/Wyd. Akcyd. P-ń

Wzór ODZ 1978 r.



wystawka w elewacji pd.



przejazd



drzwi w elewacji wsch.



wnętrze poddasza

1. Miejscowość
Iłowa

2. Obiekt (nazwa jak w karcie)
dom mieszkalny "2"

3. Zawartość wkładki (nazwa obiektu lub materiału uzupełniającego)
zdjęcia



okno w elewacji zach.



detal wystawki nad przejazdem
elewacja wschodnia

Wkładkę założył: J. Jarzewicz
(imię, nazwisko, data)

Miejsce przechowywania negatywów: MNRiPRS w Szreniawie
PZGK 6 - 68209/86 - 5000 zlec. 3419/Wyd. Akcyd. P-ń