

Nr

10/14

A

B

C

D

E

F

G

H

I

J

K

L

M

N

O

P

R

S

T

U

V

W

X

Y

Z

LUBUSKIE

Zielonogórskie 1524

1. Obiekt zabytkowy

126/4

BUDYNEK GOSPODARCZY

NIE ISTNIEJE

2. Miejscowość

MIELNO

gm. Gubin

3. Wiek

4. Styl

5. Kubatura m<sup>3</sup>

512

6. Powierzchnia w m<sup>2</sup>

a) zabytkowa: 165 b) użytkowa:

7. Materiał budowlany

Przed zniszczeniem

Po odbudowie

11. Ilość budynków

1

14. Grunty należące do zabytku:

ha

20. Przynależność administracyjna

a) województwo

b) powiat

c) gmina

zielonogórskie

gubiniński

KROSNO

Strzeżów

GUBIN

a) ściany

cegła

b) sklepienia

—

c) stropy

drewno

d) więzania dachu

drewno

e) krycie dachu

dachówka

12. Ilość kondygnacji

1

13. Użytkowanie wnętrza według ilości:

a) izb mieszkalnych

—

b) innych pomieszczeń

2

c) piwnic

1

a) ogrody stylowe

—

b) sady i grunty uprawne

—

c) lasy

—

d) wody

—

e) inne

—

21. Stacja

Nazwa stacji

Odległość od stacji w km

a) kolejowa

Janiewica

14 km.

b) autobusowa

22. Właściciel i jego adres

8. Wyposażenie architektoniczne

brak

15. Przeznaczenie pierwotne budynku

budynek gospodarczy

16. Użytkowanie w latach ubiegłych

nieużytkowany

17. Użytkowanie obecne

nieużytkowany

18. Nadaje się do użycia na

23. Użytkownik i jego adres

nieużytkowany

24. Inwestor i jego adres

9. Autorzy i data budowy i przebudowy

brak danych

19. Data, rodzaj i stopień zniszczeń i odbudowy

Data

O P I S

Zniszczenia

Odbudowa

VIII.1939 r.

XI.1939 r.

XII.1945 r.

1966

NIE ISTNIEJE

25. Rejestr zabytku Nr

rok ..... miejsce przechowywania

26. Nazwa księgi hipotecznej

27. Nr hipoteczny

28. Akta

29. Fotografie

W.K.Z.

30. Inwentaryzacja pomiarowa

10. Udostępnienie

dostępny



Z Y X W V U T S R P O N M L K J I H G F E D C B A Nr

31. Szkic sytuacyjny, plan schematyczny, uwagi opisowe, fotografia



32. Przebieg prac konserwatorskich

Rok	Wyszczególnienie prac	Koszt tys. zł

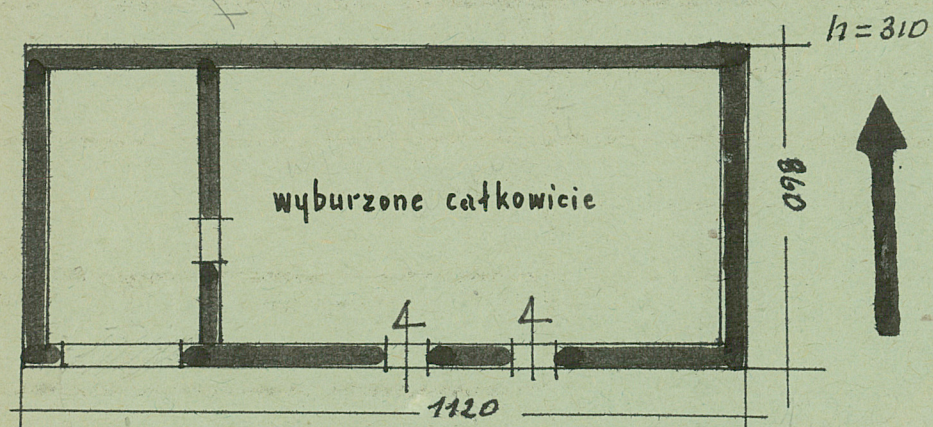
33. Koszty  
w tys. zł

Przewidywane

Rzeczywiste

34. Inspekcje


35. Uwagi różne



skala 4:200

36. Wypełnił dnia

18. X. 1966. *[Signature]*

37. Sprawdził dnia x. 1966

*[Signature]* - *[Signature]*