

Nr

A

B

C

D

E

F

G

H

I

J

K

L

M

N

O

P

R

S

T

U

V

W

X

Y

Z

LUBUSKIE

1508

1. Obiekt zabytkowy

BUDYNEK MIESZKALNY Nr 2 A

2. Miejscowość

ŁAZY

gm. GUBIN

3. Wiek

XIX

4. Styl

BEZ
WYRAŹNYCH CECY5. Kubatura m³

402

6. Powierzchnia w m²

a) zabytkowa: 129 b) użytkowa:

20. Przynależność administracyjna

a) województwo wielkopolskie

b) powiat KROSNO GUBIN Lubsko

c) gmina GUBIN Pole

7. Materiał
budowlany

Przed zniszczeniem

Po odbudowie

11. Ilość budynków

1

14. Grunty należące do zabytku:

ha

12. Ilość kondygnacji

1

a) ogrody stylowe

-

13. Użytkowanie wnętrza
według ilości:

b) sady i grunty uprawne

a) izb mieszkalnych

5

c) lasy

-

b) innych pomieszczeń

1

d) wody

-

c) piwnic

1

e) inne

-

21. Stacja

Nazwa stacji

Odległość
od stacji
w km

a) kolejowa

Jasienica

7 km.

b) autobusowa

Pole

4 km

22. Właściciel i jego adres

Edmund Niepichy
Łazy Nr. 2

8. Wyposażenie architektoniczne

brak

15. Przeznaczenie pierwotne budynku

budynek mieszkalny

16. Użytkowanie w latach ubiegłych

-II-

17. Użytkowanie obecne

-II-

18. Nadaje się do użycia na

-II-

23. Użytkownik i jego adres

-II-

24. Inwestor i jego adres

9. Autorzy i data budowy i przebudowy

brak danych
zbudowany 1 poł. w. XIX

19. Data, rodzaj i stopień zniszczeń i odbudowy

Data

O P I S

Zniszczenia
%Odbudowa
%

VIII.1939 r.

XI.1939 r.

XII.1945 r.

1966

Zamieszkanie

20

25. Rejestr zabytku Nr

1311

28.09.1964 skroszony 28.09.2013
rok miejsce przechowywania

26. Nazwa księgi hipotecznej

27. Nr hipoteczny

28. Akta

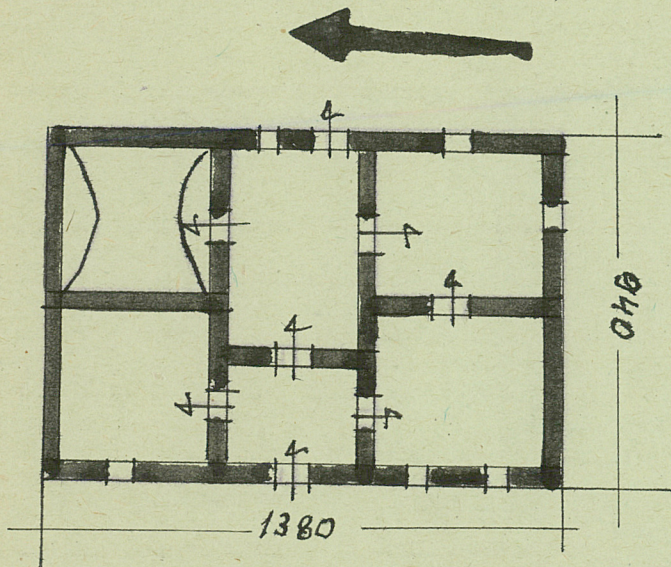
29. Fotografie W.K.Z.

30. Inwentaryzacja pomiarowa

10. Udostępnienie dostępu

Z Y X W V U T S R P O N M L K J I H G F E D C B A Nr

31. Szkic sytuacyjny, plan schematyczny, uwagi opisowe, fotografia



$$h = 310$$

skala 1:200

32. Przebieg prac konserwatorskich

Rok	Wyszczególnienie prac	Koszt tys. zł

33. Koszty w tys. zł	Przewidywane	Rzeczywiste

34. Inspekcje

35. Uwagi różne

36. Wypełnił dnia
29.5.59w. *[Signature]*

37. Sprawdził dnia X. 1966
[Signature] *[Signature]*