

Nr

LUBUSKIE

18/II A B C D E F G H I J K L M N O P R S T U V W X Y Z

1. Obiekt zabytkowy

123/1

PAŁAC

2. Miejscowość

gmina GUBIN 1482  
GRABICE

3. Wiek

XVII/XVIII

4. Styl

KLASYCYZM

5. Kubatura m<sup>3</sup>

4889

6. Powierzchnia w m<sup>2</sup>

a) zabytkowa: 407 b) użytkowa:

7. Materiał budowlany

Przed zniszczeniem

Po odbudowie

11. Ilość budynków

1

14. Grunty należące do zabytku:

ha

20. Przynależność administracyjna

a) województwo zielonogórskie

b) powiat KROSNO GUBINSKI LUBUSKO

c) gmina GUBIN GRABICE

a) ściany

cegła

b) sklepienia

-II-

c) stropy

drewno

d) więzania dachu

drewno

e) krycie dachu

dachówka

12. Ilość kondygnacji

2

13. Użytkowanie wnętrza według ilości:

a) izb mieszkalnych

16

b) innych pomieszczeń

2

c) piwnic

1

a) ogrody stylowe

-

b) sady i grunty uprawne

-

c) lasy

-

d) wody

-

e) inne

-

21. Stacja

Nazwa stacji

Odległość od stacji w km

a) kolejowa

Grabice

4 km

b) autobusowa

Grabice

na miejscu

22. Właściciel i jego adres

P.G.R. SKARB PAŃSTWA

8. Wyposażenie architektoniczne

brak  
DACH MANSARDOWY

15. Przeznaczenie pierwotne budynku

budynek mieszkalny

16. Użytkowanie w latach ubiegłych

-II-

17. Użytkowanie obecne

-II-

18. Nadaje się do użycia na

-II-

23. Użytkownik i jego adres

P.G.R.

24. Inwestor i jego adres

m. 488

9. Autorzy i data budowy i przebudowy

brak danych  
ZBUDOWANY KOŃC W. XVIII

19. Data, rodzaj i stopień zniszczeń i odbudowy

Data

O P I S

Zniszczenia %

Odbudowa %

VIII.1939 r.

XI.1939 r.

XII.1945 r.

1966 STAN DOŚĆ DOBRY

10

25. Rejestr zabytku Nr F-439/63

rok 20.5.1963 miejsce przechowywania

26. Nazwa księgi hipotecznej

27. Nr hipoteczny

28. Akta

29. Fotografie W.K.Z.

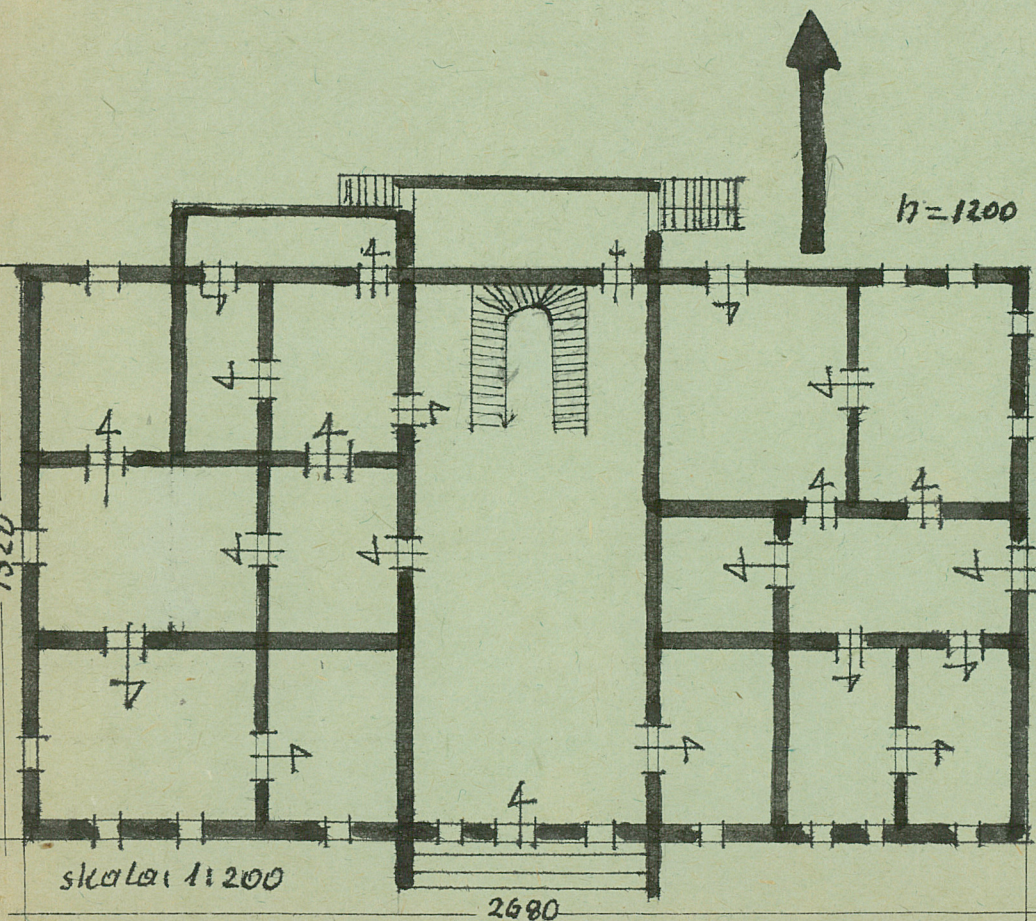
30. Inwentaryzacja pomiarowa

10. Udostępnienie do użytku



Z Y X W V U T S R P O N M L K J I H G F E D C B A Nr

31. Szkic sytuacyjny, plan schematyczny, uwagi opisowe, fotografia



32. Przebieg prac konserwatorskich

Rok	Wyszczególnienie prac	Koszt tys. zł

33. Koszty  
w tys. zł

Przewidywane

Rzeczywiste

34. Inspekcje



36. Wypełnił dnia

25. X. 1966. *[signature]*

37. Sprawdził dnia

X. 1966

*[signature]*

*[signature]*

1966