

1. Obiekt zabytkowy

MŁYN WODNY

2. Miejscowość

1465  
GM. GUBIN CZARNOWICE

3. Wiek

XVIII; XX

4. Styl

BEZ WYRAŹNYCH CECH

5. Kubatura m³

424

6. Powierzchnia w m²

a) zabytkowa: 67 b) użytkowa:

7. Materiał budowlany

Przed zniszczeniem

Po odbudowie

11. Ilość budynków

1

14. Grunty należące do zabytku:

ha

a) ściany

cegła  
drewno

12. Ilość kondygnacji

2

a) ogrody stylowe

—

b) sklepienia

—

13. Użytkowanie wnętrza według ilości:

b) sady i grunty uprawne

—

c) stropy

drewn.

a) izb mieszkalnych

5

c) lasy

—

d) więzania dachu

drewn.

b) innych pomieszczeń

1

d) wody

—

e) krycie dachu

dachówka

c) piwnic

1

e) inne

—

20. Przynależność administracyjna

a) województwo

zielonogórskie

b) powiat

KROSNO GUBIŃSKI LUBUSKO

c) gmina

GUBIN CZARNOWICE

21. Stacja

Nazwa stacji

Odległość od stacji w km

a) kolejowa

Stargard Gubiński

b) autobusowa

Czarnowice

na miejscu

22. Właściciel i jego adres

Wacław Górny

Czarnowice pow. Gubin LUBUSKO

23. Użytkownik i jego adres

Wacław Górny

Czarnowice pow. Gubin LUBUSKO

24. Inwestor i jego adres

skweślany z rej. 2.10.1964

8. Wyposażenie architektoniczne

BRAK —

15. Przeznaczenie pierwotne budynku

mtyn

16. Użytkowanie w latach ubiegłych

mtyn

17. Użytkowanie obecne

mtyn

18. Nadaje się do użycia na

mtyn

9. Autorzy i data budowy i przebudowy

2 Budowlany w. XVIII

Powiększony o nową część murywaną w. XX.

19. Data, rodzaj i stopień zniszczeń i odbudowy

Data

O P I S

Zniszczenia %

Odbudowa %

VIII.1939 r.

XI.1939 r.

XII.1945 r.

1966

ZANIEDBANY

35

25. Rejestr zabytku Nr

KOT-7-1352/64

rok

28.09.1964

miejsce przechowywania

26. Nazwa księgi hipotecznej

27. Nr hipoteczny

28. Akta

29. Fotografie

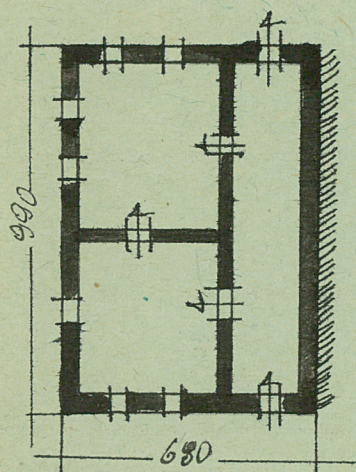
W.K.Z.

30. Inwentaryzacja pomiarowa

10. Udostępnienie

dostępny

31. Szkic sytuacyjny, plan schematyczny, uwagi opisowe, fotografia



$h = 630$

skala 1:200

32. Przebieg prac konserwatorskich

Rok	Wyszczególnienie prac	Koszt tys. zł

33. Koszty  
w tys. zł

Przewidywane

Rzeczywiste

34. Inspekcje


35. Uwagi różne

36. Wypełnił dnia

9.10.1966 *[Signature]*

37. Sprawdził dnia X.1966

*[Signature]* M. Krawiec