

Nr

IV

A

B

C

D

E

F

G

H

I

J

K

L

M

N

O

P

R

S

T

U

V

W

X

Y

Z

LUBUSKIE

Miejscowość

1. Obiekt zabytkowy

KAMIENIOZKA

NADBRZEŻNA 3

2. Miejscowość

WASPO

BYTOM ODRZ

3. Wiek XVIII

4. Styl

5. Kubatura m³

140

6. Powierzchnia w m²

a) zabytkowa:

b) użytkowa:

20. Przynależność administracyjna

a) województwo

ZIEL. ŁÓDZKA

b) powiat

KŁODZKA

c) gmina

BYTOM ODRZ.

7. Materiał budowlany

Przed zniszczeniem

Po odbudowie

11. Ilość budynków

1

14. Grunty należące do zabytku:

ha

a) ściany

cegła

12. Ilość kondygnacji

1

a) ogrody stylowe

—

b) sklepienia

cegła

13. Użytkowanie wnętrza według ilości:

b) sady i grunty uprawne

—

c) stropy

drewno

a) izb mieszkalnych

2

c) lasy

—

d) więzania dachu

drewno

b) innych pomieszczeń

1

d) wody

—

e) krycie dachu

drewno

c) piwnic

1

e) inne

—

21. Stacja

Nazwa stacji

Odległość od stacji w km

a) kolejowa

BYTOM

b) autobusowa

22. Właściciel i jego adres

P.M.R.N.

8. Wyposażenie architektoniczne

biach

15. Przeznaczenie pierwotne budynku

mieszkalny

16. Użytkowanie w latach ubiegłych

mieszkalny

17. Użytkowanie obecne

nie użytkowany

18. Nadaje się do użycia na

do rozbioru

23. Użytkownik i jego adres

konsultant
nie użytkownik

24. Inwestor i jego adres

9. Autorzy i data budowy i przebudowy

19. Data, rodzaj i stopień zniszczeń i odbudowy

Data

O P I S

Zniszczenia
%Odbudowa
%

VIII.1939 r.

XI.1939 r.

XII.1945 r.

25. Rejestr zabytku Nr

rok miejsce przechowywania

26. Nazwa księgi hipotecznej

27. Nr hipoteczny

28. Akta

29. Fotografie

wzrost: konserwator

30. Inwentaryzacja pomiarowa

10. Udostępnienie

dostępny

Z Y X W V U T S R P O N M L K J I H G F E D C B A Nr

31. Szkic sytuacyjny, plan schematyczny, uwagi opisowe, fotografia



32. Przebieg prac konserwatorskich

Rok	Wyszczególnienie prac	Koszt tys. zł

33. Koszty
w tys. zł

Przewidywane

Rzeczywiste

34. Inspekcje

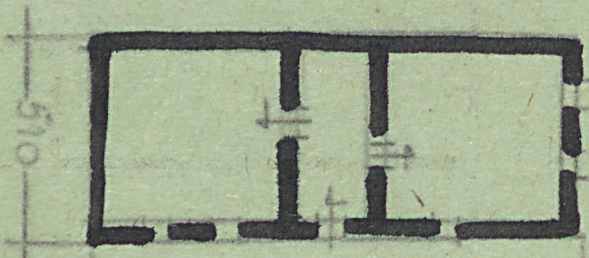
35. Uwagi różne

36. Wypełnił dnia

22 XI 1957 J. J. J.

37. Sprawdził dnia

A: 200



1310

h=210