

Nr



A

B

C

D

E

F

G

H

I

J

K

L

M

N

O

P

R

S

T

U

V

W

X

Y

Z

LUBUSKIE

Lubuskie

1. Obiekt zabytkowy

Kamieniczka - Kozuchowska 34

2. Miejscowość

Bytom Odrzański

MIASTO 1479

3. Wiek

XVIII

4. Styl

KLASYCYZM

5. Kubatura m<sup>3</sup>

897.84

6. Powierzchnia w m<sup>2</sup>

162

a) zabytkowa:

b) użytkowa:

7. Materiał budowlany

przed zniszczeniem

po odbudowie

a) ściany

cegłane

b) sklepienia

cegłane w płaszczyźnie

c) stropy

drewniane

d) więzania dachu

drewniane

e) krycie dachu

dachówka

11. Ilość budynków

1

12. Ilość kondygnacji

2

13. Użytkowanie wnętrza według ilości:

a) izb mieszkalnych

3

b) innych pomieszczeń

/

c) piwnic

1

14. Grunty należące do zabytku:

ha

a) ogrody stylowe

-

b) sady i grunty uprawne

-

c) lasy

-

d) wody

-

e) inne

-

8. Wyposażenie architektoniczne

brak

15. Przeznaczenie pierwotne budynku mieszkalny i sklep

16. Użytkowanie w latach ubiegłych

-n-

-n-

17. Użytkowanie obecne

-n-

-n-

18. Nadaje się do użycia na

-n-

-n-

9. Autorzy i data budowy i przebudowy

-

19. Data, rodzaj i stopień zniszczeń i odbudowy

| Data          | O P I S                   | Zniszczenia % | odbudowa % |
|---------------|---------------------------|---------------|------------|
| VIII. 1939 r. |                           |               |            |
| XI. 1939 r.   |                           |               |            |
| XII. 1945 r.  |                           |               |            |
| 1958          | ogólne zniszczenie warstw |               |            |

20. Przynależność administracyjna

a) województwo

Zielona Góra

b) powiat

Nowa Sól

c) gmina

BYTOM ODRZ.

21. Stacja

Nazwa stacji

Odległość od stacji w km

a) kolejowa

Bytom

na miejscu

b) autobusowa

P.K.S.

-h-

22. Właściciel i jego adres

P.M.B.R. - Bytom

23. Użytkownik i jego adres

Lokator i P. 24. Cmu. Spółdzielni Chłopskiej

24. Inwestor i jego adres

25. Rejestr zabytku Nr

1174

15.04.1964

rok..... miejsce przechowywania

26. Nazwa księgi hipotecznej

27. Nr hipoteczny

28. Akta

29. Fotografie

Woj. Urz. Koresp.

30. Inwentaryzacja pomiarowa

10. Udostępnienie

dostępny

Tłus 9/10

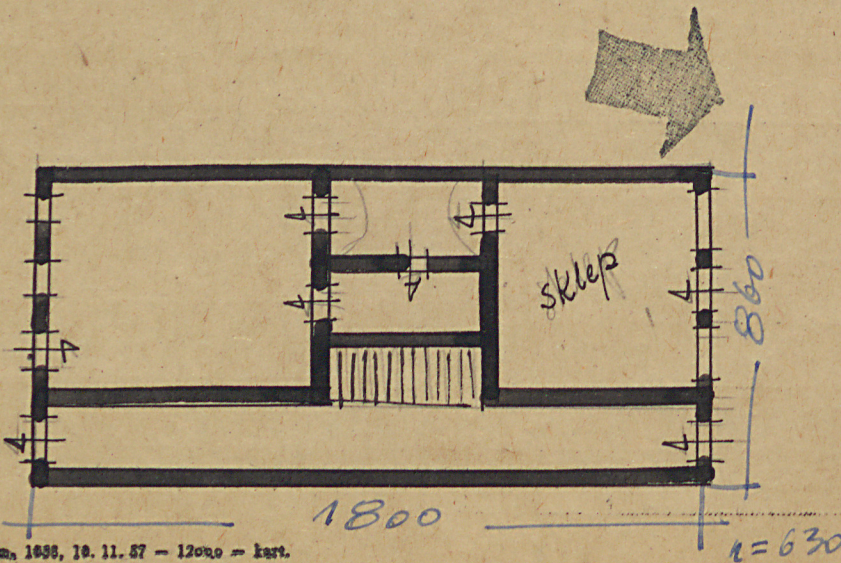


Z Y X W V U T S R P O N M L K J I H G F E D C B A Nr

31. Szkic sytuacyjny, plan schematyczny, uwagi opisowe, fotografia



1:200



Zjednoczenie - Zam, 1938, 19. 11. 57 - 12000 - kart.

32. Przebieg prac konserwatorskich

| Rok | Wyszczególnienie prac | Koszt<br>tys. zł |
|-----|-----------------------|------------------|
|     |                       |                  |
|     |                       |                  |
|     |                       |                  |
|     |                       |                  |
|     |                       |                  |
|     |                       |                  |
|     |                       |                  |
|     |                       |                  |
|     |                       |                  |
|     |                       |                  |

33. Koszty  
w tys. zł

Przewidywane

Rzeczywiste

34. Inspekcje

35. Uwagi różne

36. Wypełnił dnia

20. 11. 57 Jan 10

37. Sprawdził dnia

18. 64 M. Kowalik