

Nr



A

B

C

D

E

F

G

H

I

J

K

L

M

N

O

P

R

S

T

U

V

W

X

Y

Z

LUBUSKIE
mielouga opus

1. Obiekt zabytkowy

Kamieniczka - Ryzek 22

2. Miejscowość

Bytom Odrzański

3. Wiek

XVIII XIX

4. Styl

Barok

5. Kubatura m³

700.17

6. Powierzchnia w m²

a) zabytkowa:

b) użytkowa:

120

20. Przynależność administracyjna

a) województwo

Zielona Góra

b) powiat

(Kara Sól)

c) gmina

BYTOM ODRZ.

7. Materiał budowlany

przed zniszczeniem

po odbudowie

a) ściany

cegłane

b) sklepienia

cegłane
i piwnice

c) stropy

drewniane

d) więzania dachu

drewniane

e) krycie dachu

dachówka

11. Ilość budynków

1

12. Ilość kondygnacji

2

13. Użytkowanie wnętrza według ilości:

a) izb mieszkalnych

9

b) innych pomieszczeń

2

c) piwnic

1

14. Grunty należące do zabytku:

ha

a) ogrody stylowe

-

b) sady i grunty uprawne

-

c) lasy

-

d) wody

-

e) inne

-

21. Stacja

Nazwa stacji

Odległość od stacji w km

a) kolejowa

Bytom Odrz.

na miejscu

b) autobusowa

P.K.S.

na miejscu

22. Właściciel i jego adres

P. M. R. N. - Bytom

23. Użytkownik i jego adres

Lokatorzy

24. Inwestor i jego adres

PMRN BYTOM ODRZ

25. Rejestr zabytku Nr

458

rok 30.04.1963

miejsce przechowywania

26. Nazwa księgi hipotecznej

27. Nr hipoteczny

28. Akta

29. Fotografie

Moj. Urz. Koras.

30. Inwentaryzacja pomiarowa

9. Autorzy i data budowy i przebudowy

-

15. Przeznaczenie pierwotne budynku

mieszkalny

16. Użytkowanie w latach ubiegłych

- n -

17. Użytkowanie obecne

- n -

18. Nadaje się do użycia na

- n -

19. Data, rodzaj i stopień zniszczeń i odbudowy

Data

O P I S

Zniszczenia %

dbudowa %

VIII. 1939 r.

XI. 1939 r.

XII. 1945 r.

10. Udostępnienie

dostępny

Z Y X W V U T S R P O N M L K J I H G F E D C B A Nr

31. Szkic sytuacyjny, plan schematyczny, uwagi opisowe, fotografia



32. Przebieg prac konserwatorskich

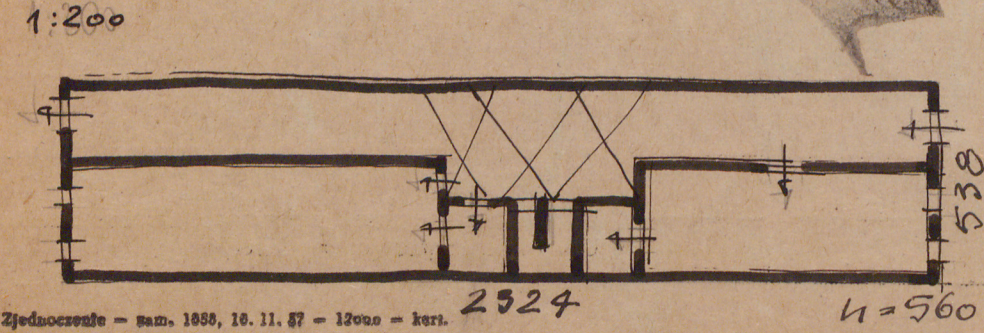
Rok	Wyszczególnienie prac	Koszt tys. zł
1958/59	remont wapienicy wraz z adaptacją wnętrza, wzdłuż MZBM Rybnickiej	

33. Koszty w tys. zł	Przewidywane	Rzeczywiste

34. Inspekcje

35. Uwagi różne
 racjonalnego remontu
 wapienicy przewidzianej
 w 1959 do końca roku 1959

36. Wypełnił dnia 20.11.59 / aut.
 37. Sprawdził dnia 18.04 / [signature]



Zjednoczenie - sam. 1958, 10. 11. 57 - 12000 - kart.

Nr

III

A

B

C

D

E

F

G

H

I

J

K

L

M

N

O

P

R

S

T

U

V

W

X

Y

Z

LUBUSKIE

1. Obiekt zabytkowy

kamieniziczka - Rynek 23

2. Miejscowość

Bytom Odrzański

3. Wiek

XVIII

4. Styl

BAROK
KLASYCYZM5. Kubatura m³

825.0

6. Powierzchnia w m²

201

a) zabytkowa:

b) użytkowa:

20. Przynależność administracyjna

a) województwo

Łódzkie Góra

b) powiat

Nowa Sól

c) gmina

BYTOM ODRZ.

7. Materiał budowlany

przed zniszczeniem

po odbudowie

11. Ilość budynków

1

14. Grunty należące do zabytku:

ha

12. Ilość kondygnacji

2

a) ogrody stylowe

-

13. Użytkowanie wnętrza według ilości:

b) sady i grunty uprawne

-

a) izb mieszkalnych

10

c) lasy

-

b) innych pomieszczeń

2

d) wody

-

c) piwnic

3

e) inne

-

21. Stacja

Nazwa stacji

Odległość od stacji w km

a) kolejowa

Bytom

na miejscu

b) autobusowa

P.K.S.

na miejscu

22. Właściciel i jego adres

P.M.R.N. Bytom

23. Użytkownik i jego adres

Lokatorzy

24. Inwestor i jego adres

P.M.R.N. Bytom ODRZAŃSKI

25. Rejestr zabytku Nr

459

rok

30.04.1963

miejsce przechowywania

26. Nazwa księgi hipotecznej

27. Nr hipoteczny

28. Akta

29. Fotografie Woj. Urz. Koss.

30. Inwentaryzacja pomiarowa

8. Wyposażenie architektoniczne

zbiornik w XVIII, piekarnia w XIX, brak

sklepienie kolebkowe - łukowe, Szwyt w formie attyki

9. Autorzy i data budowy i przebudowy

-

15. Przeznaczenie pierwotne budynku

mieszkalny

16. Użytkowanie w latach ubiegłych

- " -

17. Użytkowanie obecne

- " -

18. Nadaje się do użycia na

- " -

19. Data, rodzaj i stopień zniszczeń i odbudowy

Data

O P I S

Zniszczenia %

dbudowa %

VIII. 1939 r.

XI. 1939 r.

XII. 1945 r.

1958

Remont kapitolu

10. Udostępnienie

dostępny

Z Y X W V U T S R P O N M L K J I H G F E D C B A Nr

32. Przebieg prac konserwatorskich

Rok	Wyszczególnienie prac	Koszt tys. zł
1959	remont kapitału i tynku z medytacją wykonywaną	

33. Koszty w tys. zł

Przewidywane

Rzeczywiste

34. Inspekcje

35. Uwagi różne

Remont w/g
planu wykonanego
zakreślonego do roku 1960

36. Wypełnił dnia

20.05.70

37. Sprawdził dnia

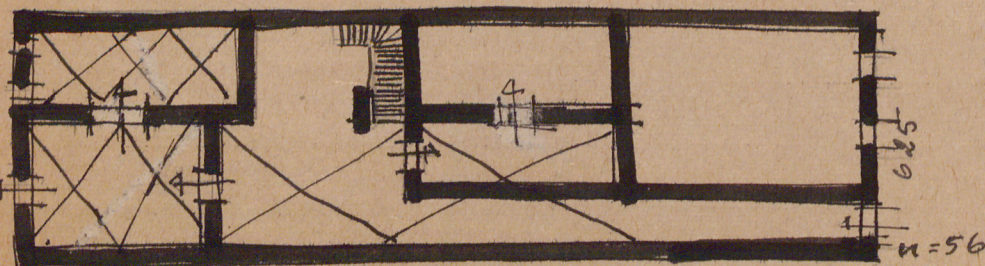
IX.60

[Signature] *[Signature]*



UWAGA: Budynki 23 i 24 maja
wypomnę fasadę mino i osobno
zorganizować wyrobę dachową. Fasada
kamienicy na warcie przedstawia się
Rynek 24. Zdecydowano o czasie
remontu kapitałowego w roku 1959
Fot Jan Chłopek

1:200



23 24

Nr



A

B

C

D

E

F

G

H

I

J

K

L

M

N

O

P

R

S

T

U

V

W

X

Y

Z

LUBUSKIE

mielniczowski

1. Obiekt zabytkowy

Kamieniczka - Ryzek 24

2. Miejscowość

BYTOM Odrzański

3. Wiek

XVIII

4. Styl BAROK
KLASYCZNY5. Kubatura m³

1.119.2

6. Powierzchnia w m²

192

a) zabytkowa:

b) użytkowa:

20. Przynależność administracyjna

a) województwo

zielona Góra

b) powiat

WOLA SOLI

c) gmina

BYTOM ODRZ.

7. Materiał budowlany

przed zniszczeniem

po odbudowie

a) ściany

cegłane

b) sklepienia

cegłane
w piwnicy

c) stropy

drewniane

d) więzania dachu

drewniane

e) krycie dachu

dachówka

11. Ilość budynków

1

12. Ilość kondygnacji

2

13. Użytkowanie wnętrza według ilości:

a) izb mieszkalnych

9

b) innych pomieszczeń

2

c) piwnic

2

14. Grunty należące do zabytku:

ha

a) ogrody stylowe

-

b) sady i grunty uprawne

-

c) lasy

-

d) wody

-

e) inne

-

21. Stacja

Nazwa stacji

Odległość od stacji w km

a) kolejowa

Bytom

na mijalce

b) autobusowa

P.K.S.

-4-

22. Właściciel i jego adres

P.M.R.N. - Bytom

23. Użytkownik i jego adres

lokatory

24. Inwestor i jego adres

BYTOM ODRZ.
PREZ MRN.

25. Rejestr zabytku Nr

460

30.04.1863

rok..... miejsce przechowywania

26. Nazwa księgi hipotecznej

27. Nr hipoteczny

28. Akta

29. Fotografie

Woj. Mr. KORS.

30. Inwentaryzacja pomiarowa

8. Wyposażenie architektoniczne

szczyt w formie atryki
współny z Nr. 23
brak

15. Przeznaczenie pierwotne budynku

mieszkalny

16. Użytkowanie w latach ubiegłych

-h-

17. Użytkowanie obecne

-h-

18. Nadaje się do użycia na

-h-

9. Autorzy i data budowy i przebudowy

zbudowany w. XVIII,
przebudowany par. w. XIX

19. Data, rodzaj i stopień zniszczeń i odbudowy

Data

O P I S

Zniszczenia
%dbudowa
%

VIII. 1939 r.

XI. 1939 r.

XII. 1945 r.

1950

Remont Kapitały

10. Udostępnienie

dostępny

