

1. Obiekt zabytkowy

KAMIEŃ WÓRKA

GŁOGOWSKA 4

2. Miejscowość

BYTOM ODRZ.

MIASTO 444

3. Wiek

XIX

4. Styl

KLASYCZM

5. Kubatura m³

498

6. Powierzchnia w m²

85

a) zabytkowa:

b) użytkowa:

20. Przynależność administracyjna

a) województwo

Wielkopolskie

b) powiat

Nowa Sól

c) gmina

BYTOM ODRZ.

7. Materiał budowlany

Przed zniszczeniem

Po odbudowie

11. Ilość budynków

1

12. Ilość kondygnacji

2

13. Użytkowanie wnętrza według ilości:

a) izb mieszkalnych

8

b) innych pomieszczeń

1

c) piwnic

2

14. Grunty należące do zabytku:

ha

a) ogrody stylowe

—

b) sady i grunty uprawne

—

c) lasy

—

d) wody

—

e) inne

—

21. Stacja

Nazwa stacji

Bytom

Odległość od stacji w km

a) kolejowa

Bytom

b) autobusowa

—

22. Właściciel i jego adres

PMRN

8. Wyposażenie architektoniczne

broki

15. Przeznaczenie pierwotne budynku

mieszkalny

16. Użytkowanie w latach ubiegłych

— " —

17. Użytkowanie obecne

— " —

18. Nadaje się do użycia na

— " —

23. Użytkownik i jego adres

lokatorzy

24. Inwestor i jego adres

9. Autorzy i data budowy i przebudowy

25. Rejestr zabytku Nr

rok

miejsce przechowywania

26. Nazwa księgi hipotecznej

27. Nr hipoteczny

28. Akta

29. Fotografie

u Wg. Kucmanowa

30. Inwentaryzacja pomiarowa

10. Udostępnienie

dostępny

19. Data, rodzaj i stopień zniszczeń i odbudowy

Data

O P I S

Zniszczenia %

Odbudowa %

VIII.1939 r.

XI.1939 r.

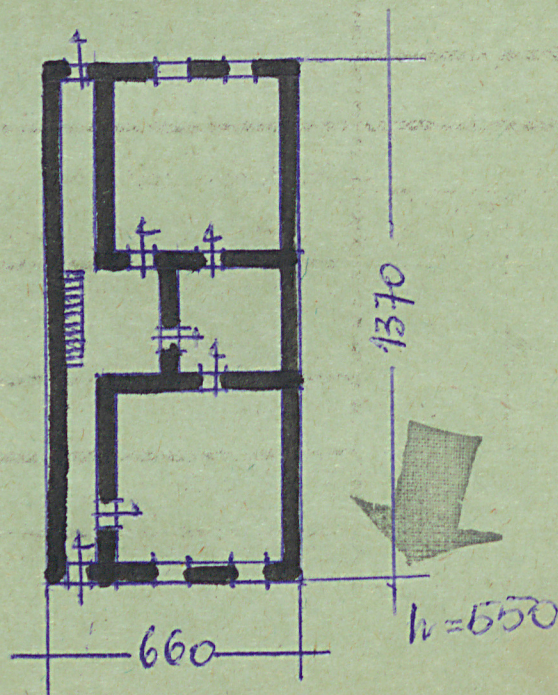
XII.1945 r.

Z Y X W V U T S R P O N M L K J I H G F E D C B A Nr

31. Szkic sytuacyjny, plan schematyczny, uwagi opisowe, fotografia



1:200



32. Przebieg prac konserwatorskich

Rok	Wyszczególnienie prac	Koszt tys. zł

33. Koszty
w tys. zł

Przewidywane

Rzeczywiste

34. Inspekcje

35. Uwagi różne

36. Wypełnił dnia

22.1.88 *[signature]*

37. Sprawdził dnia IX.64

[signature] *[signature]*