

1. Obiekt zabytkowy

KAMIENIOZKA DWORCOWA 5

2. Miejscowość

BYTOM

WIASTO

3. Wiek XVIII

4. Styl KLASYCZM

5. Kubatura m<sup>3</sup>

636

6. Powierzchnia w m<sup>2</sup>

120

a) zabytkowa:

b) użytkowa:

20. Przynależność administracyjna

a) województwo

WIELKOPOLSKA

b) powiat

WIELKOPOLSKA

c) gmina

BYTOM

7. Materiał budowlany

Przed zniszczeniem

Po odbudowie

11. Ilość budynków

1

14. Grunty należące do zabytku:

ha

a) ściany

cegła

12. Ilość kondygnacji

1

a) ogrody stylowe

—

b) sklepienia

cegła

13. Użytkowanie wnętrza według ilości:

b) sady i grunty uprawne

—

c) stropy

drewno

a) izb mieszkalnych

12

c) lasy

—

d) więzania dachu

drewno

b) innych pomieszczeń

16

d) wody

—

e) krycie dachu

drewno

c) piwnic

4

e) inne

—

21. Stacja

Nazwa stacji

Odległość od stacji w km

a) kolejowa

BYTOM

b) autobusowa

—

22. Właściciel i jego adres

PMR

8. Wyposażenie architektoniczne

brak

15. Przeznaczenie pierwotne budynku

mieszkalny

16. Użytkowanie w latach ubiegłych

—

17. Użytkowanie obecne

nie użytkowany

18. Nadaje się do użycia na

—

23. Użytkownik i jego adres

laboratoryjny

24. Inwestor i jego adres

9. Autorzy i data budowy i przebudowy

zbudowana ok. 1800

19. Data, rodzaj i stopień zniszczeń i odbudowy

Data	O P I S	Zniszczenia %	Odbudowa
VIII.1939 r.			
XI.1939 r.			
XII.1945 r.			

25. Rejestr zabytku Nr

rok

miejsce przechowywania

26. Nazwa księgi hipotecznej

27. Nr hipoteczny

28. Akta

29. Fotografie

30. Inwentaryzacja pomiarowa

10. Udostępnienie

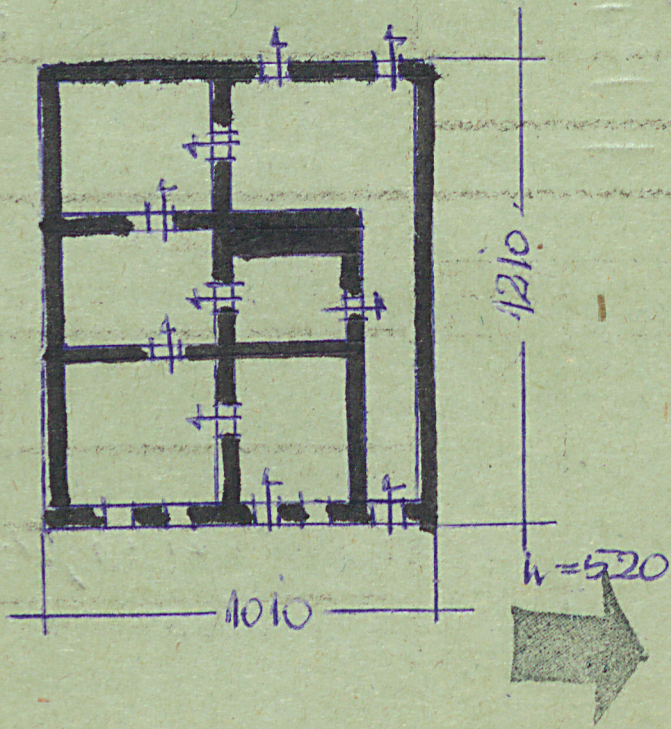
całkowicie



31. Szkic sytuacyjny, plan schematyczny, uwagi opisowe, fotografia



1:200



32. Przebieg prac konserwatorskich

Rok	Wyszczególnienie prac	Koszt tys. zł

33. Koszty  
w tys. zł

Przewidywane

Rzeczywiste

34. Inspekcje


35. Uwagi różne

36. Wypełnił dnia

22.11.89 J. Jurek

37. Sprawdził dnia

18.6.91 M. Kozłowski