

1. Obiekt zabytkowy

KAMIENICA DWORCOWA 1

2. Miejscowość

Bytom Odr.

3. Wiek

XVIII/XIX

4. Styl

bez cech

5. Kubatura m³

824

6. Powierzchnia w m²

162

20. Przynależność administracyjna

a) województwo

zielone gó

b) powiat

Nowa Sól

c) gmina

Bytom Odr.

7. Materiał budowlany

Przed zniszczeniem

Po odbudowie

11. Ilość budynków

1

14. Grunty należące do zabytku:

ha

a) ściany

cegła

12. Ilość kondygnacji

2

a) ogrody stylowe

1

b) sklepienia

cegła

13. Użytkowanie wnętrza według ilości:

b) sady i grunty uprawne

1

c) stropy

drewno

a) izb mieszkalnych

11

c) lasy

1

d) więzania dachu

drewno

b) innych pomieszczeń

1

d) wody

1

e) krycie dachu

dach.

c) piwnic

1

e) inne

1

8. Wyposażenie architektoniczne

brak

15. Przeznaczenie pierwotne budynku

mieszkalny

16. Użytkowanie w latach ubiegłych

- " -

17. Użytkowanie obecne

nie użytkowany

18. Nadaje się do użycia na

mieszkalny

23. Użytkownik i jego adres

do katorzy do

1. I 1959

24. Inwestor i jego adres

9. Autorzy i data budowy i przebudowy

19. Data, rodzaj i stopień zniszczeń i odbudowy

Data	O P I S	Zniszczenia %	Odbudowa %
VIII.1939 r.			
XI.1939 r.			
XII.1945 r.			

25. Rejestr zabytku Nr

rok

miejsce przechowywania

10. Udostępnienie

do bazy

26. Nazwa księgi hipotecznej

27. Nr hipoteczny

28. Akta

29. Fotografie

u wy. konserw.

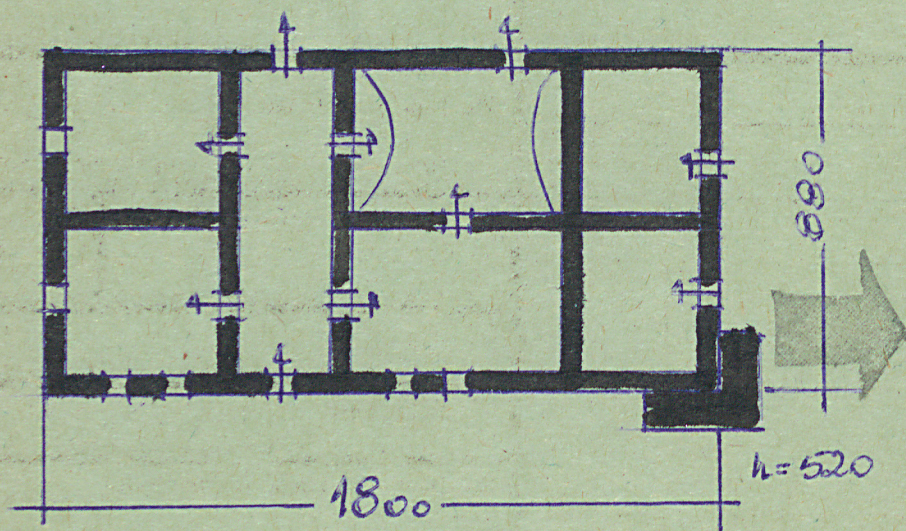
30. Inwentaryzacja pomiarowa

Z Y X W V U T S R P O N M L K J I H G F E D C B A Nr

31. Szkic sytuacyjny, plan schematyczny, uwagi opisowe, fotografia



11200



32. Przebieg prac konserwatorskich

Rok	Wyszczególnienie prac	Koszt tys. zł

33. Koszty
w tys. zł

Przewidywane

Rzeczywiste

34. Inspekcje

35. Uwagi różne

36. Wypełnił dnia

20.8.89

37. Sprawdził dnia

18.6.89

[Handwritten signatures]