

Nr

II

A

B

C

D

E

F

G

H

I

J

K

L

M

N

O

P

R

S

T

U

V

W

X

Y

Z

LUBUSKIE  
mielono gorsze

1. Obiekt zabytkowy

KOŚCIOŁ PAR. P.W. ŚW. ANDRZEJA

2. Miejscowość

Op. BRZĘZNICA  
JABŁONÓW3. Wiek  
XIV : XVI4. Styl GOTYK  
RENEZANS5. Kubatura m<sup>3</sup>  
4.0006. Powierzchnia w m<sup>2</sup>  
a) zabytkowa: b) użytkowa: 37220. Przynależność administracyjna  
a) województwo ZIELONA GÓRAb) powiat ZAGANJ  
c) gmina BRZĘZNICA-DZIERŻYCHÓW7. Materiał  
budowlany

Przed zniszczeniem Po odbudowie

11. Ilość budynków 1

14. Grunty należące do zabytku: ha

a) ściany

KAMIEŃ  
CEGLA

12. Ilość kondygnacji 1

a) ogrody stylowe

-

b) sklepienia

KAMIEŃ  
CEGLA13. Użytkowanie wnętrza  
według ilości:

b) sady i grunty uprawne

-

c) stropy

-

a) izb mieszkalnych

-

c) lasy

-

d) wiązania  
dachu

DREWNO

b) innych pomieszczeń

5

d) wody

-

e) krycie dachu

DACHÓWKA

c) piwnic

-

e) inne

KOMENTARZ

-

21. Stacja

Nazwa stacji

Odległość  
od stacji  
w km

a) kolejowa

JELENIN

2

b) autobusowa

JABŁONÓW

w/m

22. Właściciel i jego adres

SKARB PAŃSTWA

8. Wyposażenie architektoniczne

SKLEPIENIA: SIECIOWO-ZĘBRANE  
W PRZEBITERIUM, W NAWIE  
KRZYŻOWE, W PRZYBUDOWIACH  
ZAGŁASTE.

15. Przeznaczenie pierwotne budynku KOŚCIOŁ

16. Użytkowanie w latach ubiegłych JW

17. Użytkowanie obecne JW

18. Nadaje się do użycia na JK

9. Autorzy i data budowy i przebudowy

ZBUDOWANY ZAPEWNE W. XIV  
(WZMIANKOWANY 1376). ROZ-  
BUDOWANY W. XVI. WIELO-  
KROTNIE PRZEMUSZKANY  
W. XVII-XIX.

19. Data, rodzaj i stopień zniszczeń i odbudowy

Data

O P I S

Znisz-  
czenia  
%Odbu-  
dowa  
%

VIII.1939 r.

XI.1939 r.

XII.1945 r.

1965 stan dość dobry

100%

25. Rejestr zabytku Nr 119  
16.07.1958  
rok..... miejsce przechowywania

26. Nazwa księgi hipotecznej

27. Nr hipo-  
teczny

28. Akta

29. Fotografiae

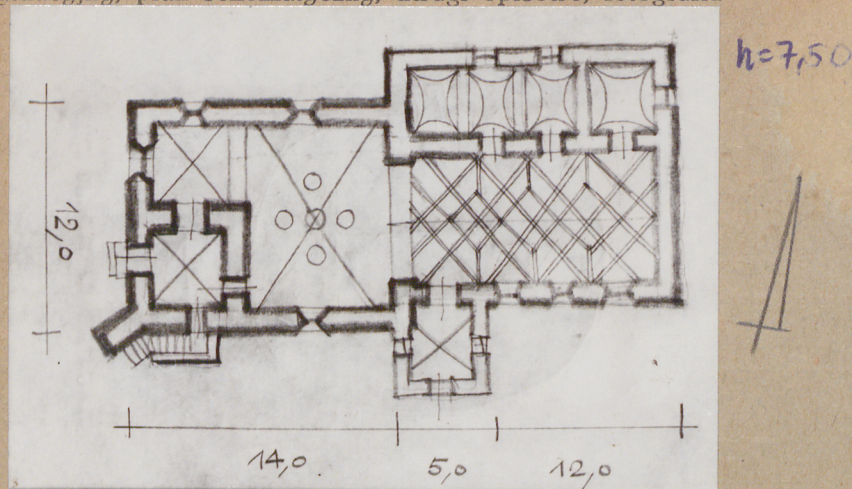
30. Inwentaryzacja pomiarowa

10. Udostępnienie

DOSTĘPNE



31. Szkic sytuacyjny, plan schematyczny, uwagi opisowe, fotografia



32. Przebieg prac konserwatorskich

Rok	Wyszczególnienie prac	K o s z t tys. zł



Przewidywane	Rzeczywiste

34. Inspekcje

36. Wypełnił dnia VI.1965r.  
*[Signature]*  
 37. Sprawdził dnia