

Nr 208

A

B

C

D

E

F

G

H

I

J

K

L

M

N

O

P

R

S

T

U

V

W

X

Y

Z

LUBUSKIE

Mielno

1. Obiekt zabytkowy

51/6

BUDYNEK GOSPODARCZY - PAŁACOWY ZACHODNI

2. Miejscowość

BRODY

267  
gm. W. /uc.

3. Wiek

XVIII  
XIX

4. Styl

BRAK CECH STYLOWYCH

5. Kubatura m<sup>3</sup>

2350

6. Powierzchnia w m<sup>2</sup>

a) zabytkowa: 583 b) użytkowa: 410

20. Przynależność administracyjna

a) województwo ZIELONA GÓRA

b) powiat LUBSKO ZADY

c) gmina BRODY

7. Materiał budowlany

Przed zniszczeniem

Po odbudowie

11. Ilość budynków

1

14. Grunty należące do zabytku:

ha

a) ściany

CEGLA

b) sklepienia

c) stropy

DREWNO

d) więzania dachu

-11-

e) krycie dachu

DACHÓWKA

12. Ilość kondygnacji

1

13. Użytkowanie wnętrza według ilości:

a) izb mieszkalnych

-

b) innych pomieszczeń

10

c) piwnic

-

a) ogrody stylowe

b) sady i grunty uprawne

c) lasy

d) wody

e) inne

21. Stacja

Nazwa stacji

Odległość od stacji w km

a) kolejowa

LUBSKO

13

b) autobusowa

BRODY

0,3

22. Właściciel i jego adres

POM BRODY SKARB PAŃSTWA

8. Wyposażenie architektoniczne

BRAK

15. Przeznaczenie pierwotne budynku STAJNIE

16. Użytkowanie w latach ubiegłych BUDYNEK GOSPODARCZY

17. Użytkowanie obecne

WARSZTATY

18. Nadaje się do użycia na

-11-

23. Użytkownik i jego adres

POM BRODY

24. Inwestor i jego adres

-11-

9. Autorzy i data budowy i przebudowy

BRAK DANYCH

WIELOKROTNIE PRZEBUDOWY WYWANY

19. Data, rodzaj i stopień zniszczeń i odbudowy

Data

O P I S

Zniszczenia %

Odbudowa %

VIII.1939 r.

NIE ZNISZCZONY

0

XI.1939 r.

-11-

0

XII.1945 r.

-11-

0

1959

-11-

0

1966

zaniedbany

15

25. Rejestr zabytku Nr

478

rok 20.05.1963

miejsce przechowywania

26. Nazwa księgi hipotecznej

27. Nr hipoteczny

28. Akta

29. Fotografie

30. Inwentaryzacja pomiarowa

10. Udostępnienie

UŻYTKOWANY



Z Y X W V U T S R P O N M L K J I H G F E D C B A Nr

1. Szkic sytuacyjny, plan schematyczny, uwagi opisowe, fotografia



32. Przebieg prac konserwatorskich

Rok	Wyszczególnienie prac	Koszt tys. zł

33. Koszty  
w tys. zł

Przewidywane

Rzeczywiste

34. Inspekcje


35. Uwagi różne



36. Wypełnił dnia XII. 1959

Wł. Gmicki

37. Sprawdził dnia X. 1966

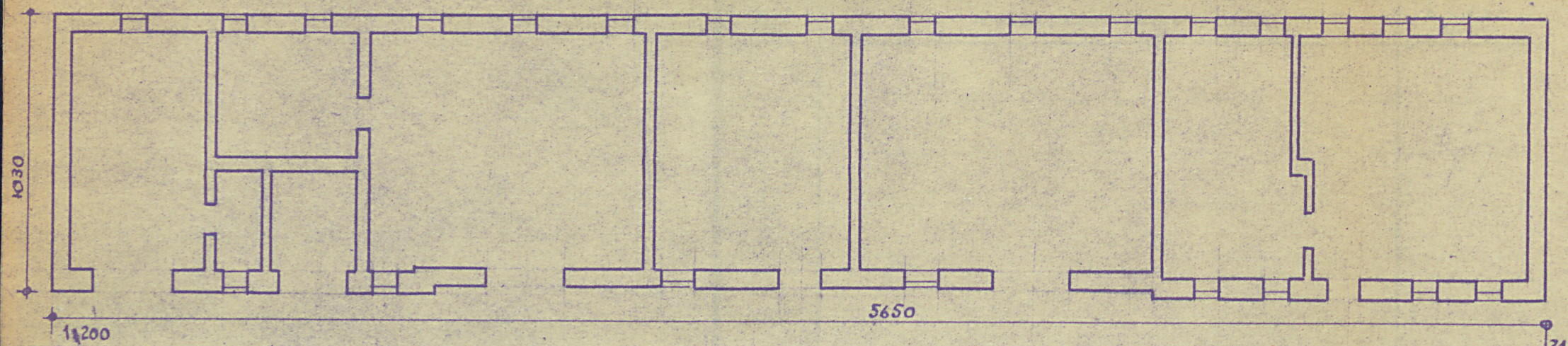
Włodarczyk M. Kozłowski



Z Y X W V U T S R P O N M L K J I H G F E D C B A Nr

1. Szkic sytuacyjny, plan schematyczny, uwagi opisowe, fotografia

32. Przebieg prac konserwatorskich



33. Koszty  
w tys. zł

Przewidywane

Rzeczywiste

34. Inspekcje

35. Uwagi różne

36. Wypełnił dnia XII. 1959

Wł. Gwizda

37. Sprawdził dnia X. 1966

Wł. Gwizda

M. K. K. K.