
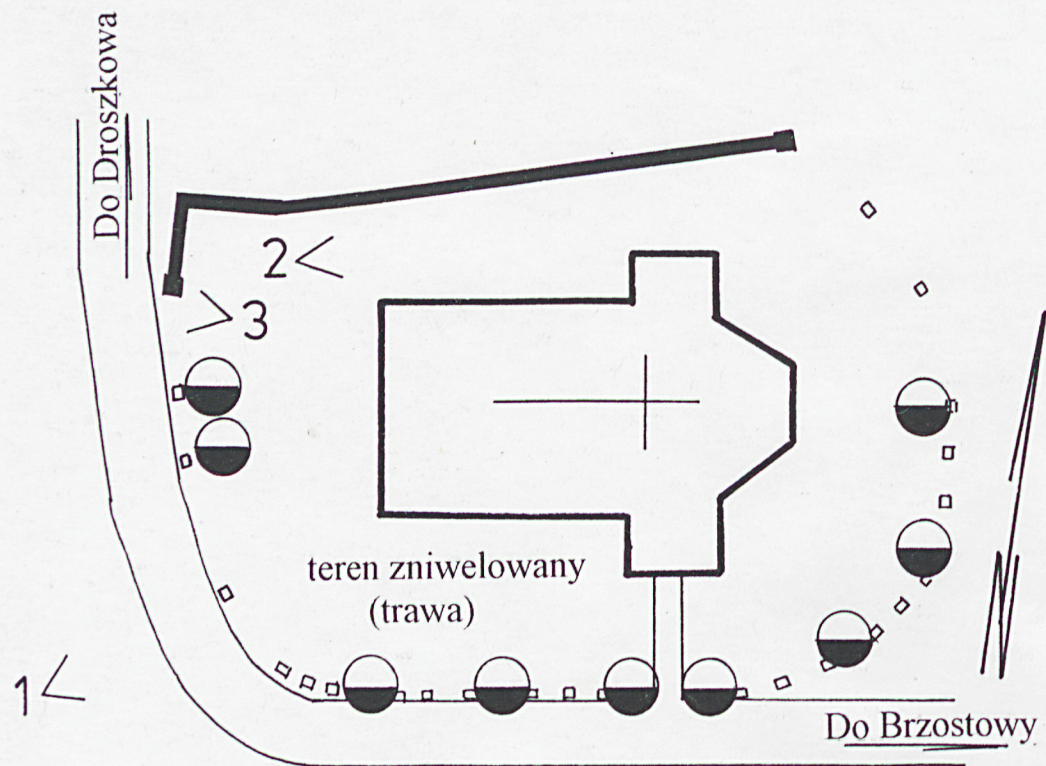


Województwo: Lubuskie zielonogórskie		KARTA CMENTARZA		Nr 7164 
A	1. Miejscowość PIETRZYKÓW I	6. Nazwa cmentarza (ew. nazwa dawna) cmentarz przykościelny	B	13. Najstarszy istniejący nagrobek (data) -
	2. Gmina Lipinki Łużyckie <i>Pow. ZARSKI</i>	7. Cmentarz dawny <input type="checkbox"/> tak Cmentarz nowy (po 1945 r.) <input type="checkbox"/> nie		14. Istniejąca dokumentacja cmentarza i miejsce jej przechowywania Plan aktualny - Plan dawny - Inne materiały archiwalne -
	3. Adres cmentarza nr działki 23	8. Data założenia XIV wiek Odbudowany w 1728 r, po spaleniu w 1678 roku.		
	4. Poprzednie nazwy miejscowości Piczkow –1381 Pitschkau	9. Przynależność wyznaniowa: obecna – katolicka dawna – katolicka, ewangelicka		
	5. (Nie) czynny ew. podstawa zamknięcia nieczynny	10. Powierzchnia w ha: ogólna – <input type="text"/> 0,11 wolna – <input type="text"/> 0,09		
11. Położenie cmentarza Cmentarz położony jest w centrum wsi, przy skrzyżowaniu dróg wio – dących z Tuplic do Żar i z Jasienia do Lipinek Łużyckich; od północy i wschodu otoczony jest zabudowaniami gospodarskimi.			16. Bibliografia Kubach H.E., Seeger J., Die Kunstdenkmäler der Kreises Sorau und der Stadt Forst, Berlin 1939, s. 162-164.	
12. Uwagi Ter. Org. Adm. Państwowej			17. Uwagi użytkownika właściciel – parafia rzymsko-katolicka w Lipinkach Łużyckich	

C		Czy istnieją	I L O Ś Ć					23. Charakter rozplanowania cmentarza Cmentarz założony na rzucie zbliżonym do owalu, zorientowanym dłuższym bokiem wzdłuż osi północ-południe, z niewielkim od niej odchyleniem;
18. ELEMENTY CMĘTARZA			Do XVIII w.	1 poł XIX w.	2 poł XIX w.	1 poł XX w. (do 1945 r.)	2 poł XX w.	
Mur ogrodzeniowy		tak	1					24. Czytelność układu cmentarza:
Brama I-yl		nie						- całość czytelny
Kościół		tak	1 (1688 r przebudowany w 1888r.)					- kwater nieczytelny
Kaplica I-el		nie						- nagrobków i mogił nieczytelny
Nagrobki:	Wolnostojące	nie						25. Ogólny stan zachowania cmentarza (nagrobków i drzewostanu) d r z e w o s t a n -dobry
	Przyścienne	nie						
	Płyty	nie						
Mogiły		nie						
Inne elementy								
19. Które elementy wpisane są do rejestru zabytków: Kościół filialny p. w. Dobrego Pasterza Nr rej. 1249, nr decyzji 1274/64, z dnia 28. 09. 1964 r.								26. Istniejące zagrożenia brak
20. STARODRZEW	ilość	ø pnia w cm	Stan zdrowotny					
lipa	9	obw. 1,2-2,8 m	dobry					
kasztanowiec	nie	występuje						
jesion	nie	występuje						
tuja (żywotnik)	nie	występuje						
21. Czy na terenie cmentarza znajdują się zarejestrowane pomniki przyrody ew. aleje nie								27. Wnioski w zakresie prac:
22. Ogółem stan zachowania zieleni na cmentarzu Na terenie cmentarza rośnie 9 starych lip o dobrym stanie zdrowotnym, cały obszar cmentarza porośnięty jest trawą.								- porządkowych nie ma
								- remontowych nie ma
								- konserwatorskich nie ma
								28. Wnioski w zakresie niezbędnej dokumentacji:
								- poszczególnych nagrobków nie wymaga
								- ewidencji całości cmentarza nie wymaga
								- studium historycznego nie wymaga
								- ewentualnie dokum. projektowej nie wymaga
29. Inne uwagi służb konserwatorskich								30. Wypełnił S. Kałagate Data: 10. 1998 r.

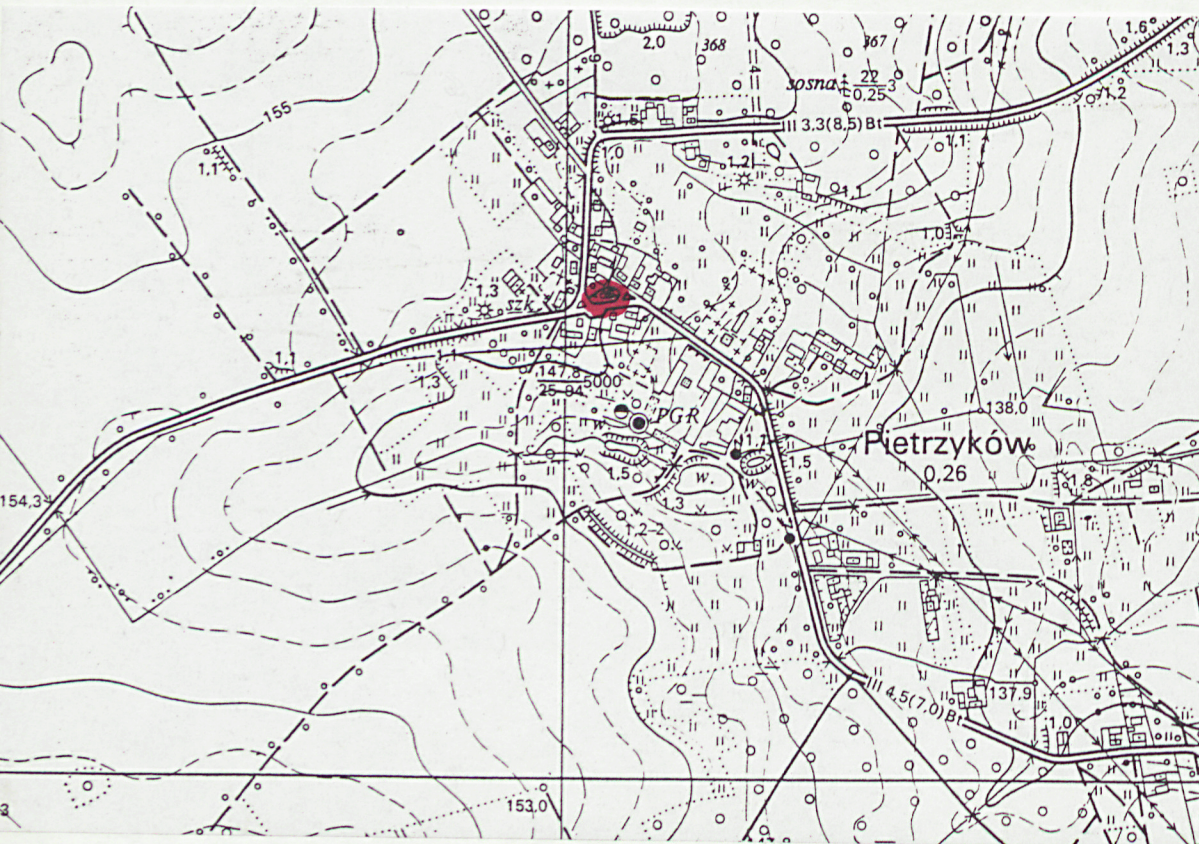


PIETRZYKÓW I

Legenda:

● - lipa





WKŁADKA NR 1 DO KARTY EWIDENCYJNEJ CMENTARZA – PIETRZYKÓW I

Cd. pkt. 23.

północną granicę cmentarza wyznacza mur kamienny obustronnie tynkowany przykryty warstwą cegieł, o wysokości 1.3 m., zakończony z obu stron ceglanymi filarami (w przekroju kwadratowymi) nakrytymi betonowymi czterospadowymi daszkami; pozostałe granice wyznaczają lipy oraz ciosy granitowe bielone wapnem; kościół położony jest w centralnej części cmentarza.

Spis fotografii

1. Widok ogólny na cmentarz od północy.
2. Widok ogólny na wschodnią część cmentarza.
3. Fragment muru kamiennego zakończonego filarem.





3