

Województwo  
**Lubelskie**  
zamojskie

# KARTA CMENTARZA

NR

5575

**Z**

**A**

1. Miejscowość

ZAMOŚĆ

2. Gmina

Miasto Zamość

pow. ZAMOJSKI

3. Adres Cmentarza

ul. Męczenników Rotundy

4. Poprzednie nazwy miejscowości

5. (X) czynny  
ew. podstawa zamknięcia

11. Położenie cmentarza  
Cmentarz usytuowany wokół dawnej prochowni  
i wzdłuż drogi prowadzącej do niej, w granicach dawnej  
twierdzy, ok. 800 m na półd od Rynku Wielkiego.

12. Uwagi Ter. Org. Adm. Państwowej

6. Nazwa cmentarza (ew. nazwa dawna)

cmentarz wojenny

7. Cmentarz  
dawny

☐

Cmentarz  
nowy (po 1945 r.)

☐

8. Data założenia

X. 1939 r.

9. Przynależność wyznaniowa:

obecna - -

dawna - -

10. Powierzchnia w ha:

ogólna - 6,7257 ha

wolna -

**B**

13. Najstarszy istniejący nagrobek  
(data) krycie i opaski

betonowe na mogiłach męsen-  
ników obozu z lat 50-tych

14. Istniejąca dokumentacja cmentarza  
i miejsce jej przechowywania  
Plan ogólny zagospodarowania  
terenu cmentarza wojennego  
Rotunda w Zamościu PPKZ  
0/Wrocław 1980 r. (Zakład Zieleni  
Miejskiej w Zamościu).  
Plan aktualny -

Plan dawny -

Inne materiały archiwalne -  
Rotunda - Inwentaryzacja opisowa  
Lublin 1962 r. (Archiwum PSOZ w Zam.)  
Założenia projektowe do planu  
zagospodarowania. Miastoprojekt  
Lublin 1965. (Archiwum PSOZ Zamość)

16. Bibliografia

Kowalczyk Jerzy: Zamość przewodnik, Sport  
i Turystyka, Warszawa 1975.

17. Uwagi użytkownika

15. Groby o znaczeniu historycznym  
lub osób szczególnie zasłużonych

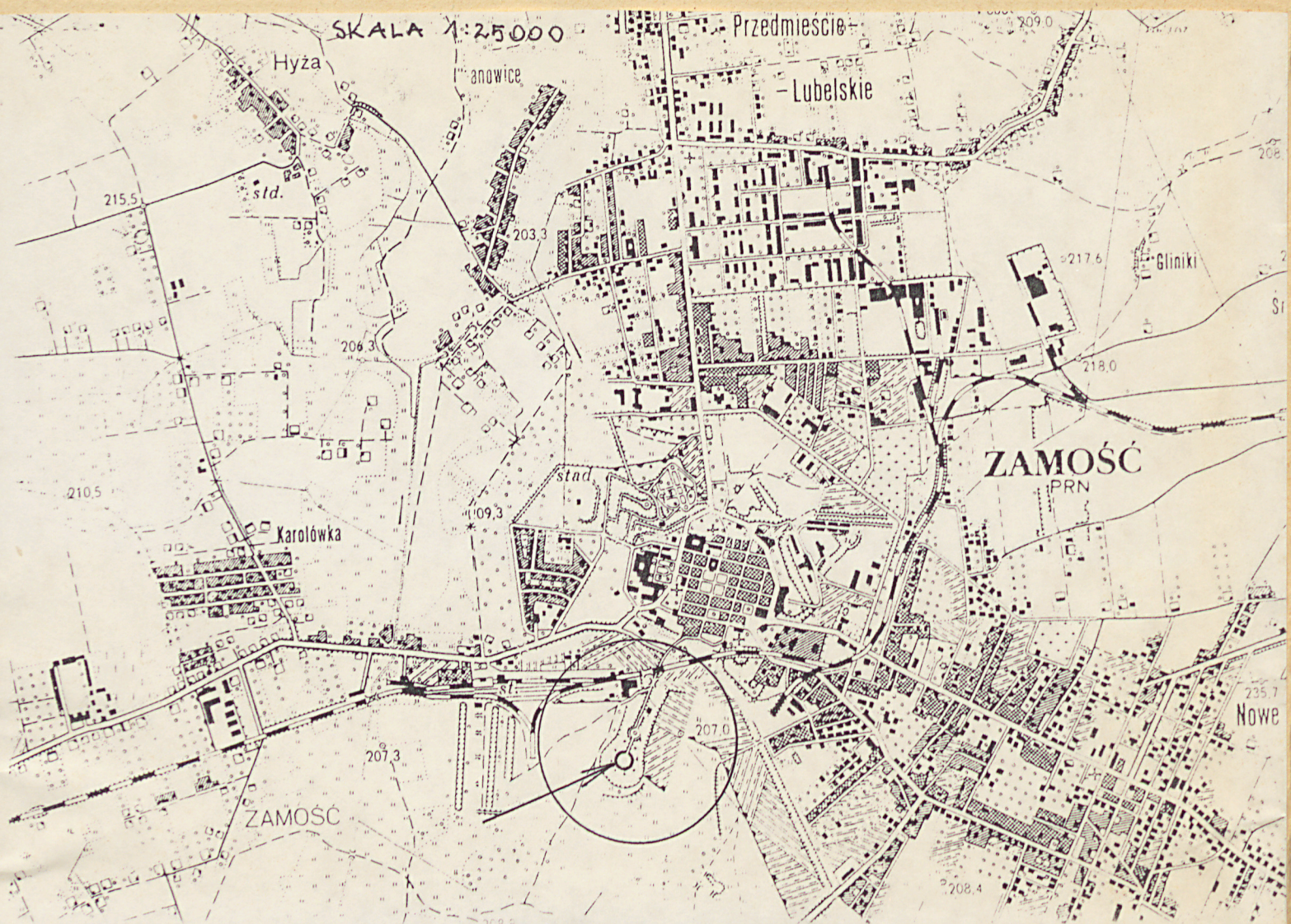
Cmentarz położony wokół da-  
wnej działobitni zbudowanej  
w 1.1825-31, po zburzeniu  
twierdzy funkcjonującej ja-  
ko prochownia do II wojny  
światowej. Od października  
1939 r. Niemcy rozstrzeli-  
wali tu pojedyncze osoby.  
W latach 1940-42 Rotunda  
stała się miejscem tzw. Prze-  
jściowego Obozu, organizo-  
wanego przez niemiecką Po-  
licję Bezpieczeństwa dla  
inteligencji polskiej oraz  
ludzi związanych z ruchem  
oporu. Od listopada 1942r.  
do sierpnia 1943 obóz był  
miejscem zagłady, w którym  
prowadzono masowe egzekucje  
przywożonych osób. Od 1943  
do wyzwolenia, w związku  
z akcją pacyfikacyjno-wysie-  
dlenczą trwało nasilenie  
egzekucji w Rotundzie, połą-  
czone z zacieraniem śladów  
przez palenie zwłok na Ro-  
tundzie. Wydobywano też i  
/c.d. pkt 31/



c 18. ELEMENTY CMENTARZA		Czy istnieje	I L O Ś Ć					23. Charakter rozplanowania cmentarza w/g rysunku, regularne aleje z kwaterami i pojedynczymi grobami
			Do XVIII w.	1 poł. XIX w.	2 poł. XIX w.	1 poł. XX w. (do 1945 r.)	2 poł. XX w.	
Mur ogrodzeniowy		-	ogrodzony siatką					24. Czytelność układu cmentarza: — całość czytelna — kwater czytelna — nagrobków i mogił czytelna
Brama I-yl		-	mur. działobitnia z lat 1825-31 z 19 celami					
Kościół		-	bud. gospodarczy przy wejściu					
Kaplica I-ej		-	krzyż na koronie działobitni					25. Ogólny stan zachowania cmentarza (nagrobków i drzewostanu) dobry
Nagrobki	wolnostojące	-	mjr Ogurcewa					
	przyścienne	-	tablice - gdzie palono zwłoki, wypychano prochy					
	płyty	-	do fosy, miejsce egzekucji, przy wejściu na kotłownię					
Mogiły 482 męcz. obozu, 17 polskich oficerów, 18 ofic. Armii Radz.		-						26. Istniejące zagrożenia —
Inne elementy 22 mog. zbior. partyz. pol., 28 żołn. radz., 8 Żydów, 1 ofiar		-						
19. Które obiekty wpisane są do rejestru zabytków								stalinizmu
20. STARODRZEW		Ilość	Ø pnia w. cm	Stan zdrowotny				
lipa		Starodrzew nie	występuje					
kasztanowiec		Drzewostan w	wykazu ma załączniku					
jesion								
tuja (żywotnik)								
21. Czy na terenie cmentarza znajdują się zarejestrowane pomniki przyrody ew. aleje								27. Wnioski w zakresie prac: — porządkowych prace bieżące — remontowych - — konserwatorskich -
22. Ogólny stan zachowania zieleni na cmentarzu								
dobry								
28. Wnioski w zakresie niezbędnej dokumentacji: — poszczególnych nagrobków - — ewidencji całości cmentarza - — studium historycznego - — ewentualnie dokum. projektowej -								29. Inne uwagi służb konserwatorskich
30. Wypełnił: mgr M. Fornal Data XII.1992 r.								



/c.d. pkt 15 / palono zwłoki wcześniej rozstrzelanych i chowanych w rowach wokół Rotundy. Prochy spalonych ofiar wysypywano do grobli. W 1947 r. otwarto Muzeum Rotundy. Do Rotundy i jej najbliższego otoczenia przeniesiono z różnych miejsc groby żołnierzy polskich z 1939 r., partyzantów, żołnierzy radzieckich poległych na Zamojszczyźnie i z obozu jenieckiego przy ul. Powiatowej. Cmentarze te w latach 1955-56 zostały uporządkowane, groby otrzymały jednolitą oprawę plastyczną, oznaczono tablicami miejsca egzekucji, palenia zwłok na dziedzińcu i miejsce zsypywania prochów do grobli /oznaczone na planie /. Cele w Rotundzie poświęcono pamięci więźniów i ofiar pochodzących z różnych grup społecznych i zawodowych. Na zewnętrznym murze Rotundy umieszczono na kamiennych ciosach imiona Zamościan pomordowanych w obozach koncentracyjnych. Teren wokół Rotundy obsadzono drzewami. Na przełomie lat 80-90-tych ekshumowano zwłoki ofiar represji stalinowskich z terenu Zamojszczyzny i przeniesiono do wspólnych mogił na Rotundzie. Obok nich znajdują się groby Żydów - ofiar hitlerowskich mordów przeniesione z terenu Zamojszczyzny.







17. Kamienna tablica przy wejściu na teren Rotundy.



18. Mogiła Żydów



19. Groby żołnierzy Armii Krajowej



20. Groby więźniów Rotundy.





1. Aleja główna.



3. Grobla otaczająca Rotundę.



2. Pomnik mjr Ogurcewa.

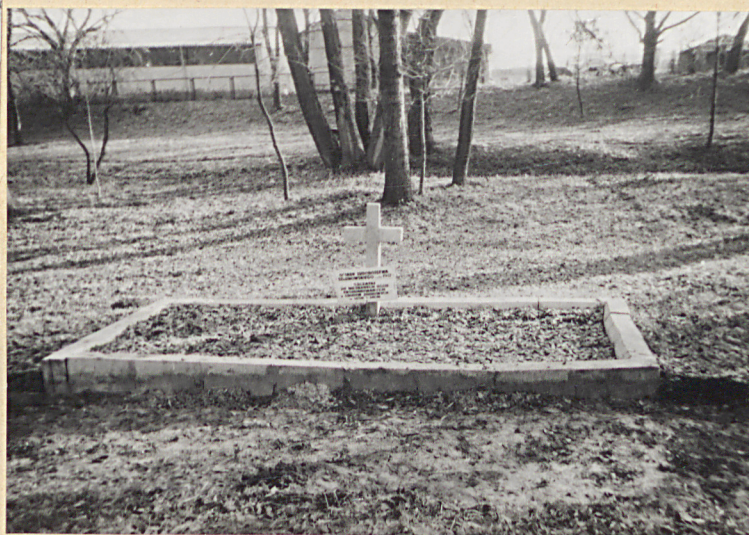


4. Groby żołnierzy Armii  
Krajowej.





5. Aleja główna /od strony Rotundy/.



7. Grób ofiar stalinizmu  
- 1947 r.



6. Kwatera żołnierzy poległych  
w 1939 r.



8. Groby wokół Rotundy.





9. Kwatera grobów żydowskich.



11. Aleja wokół Rotundy.



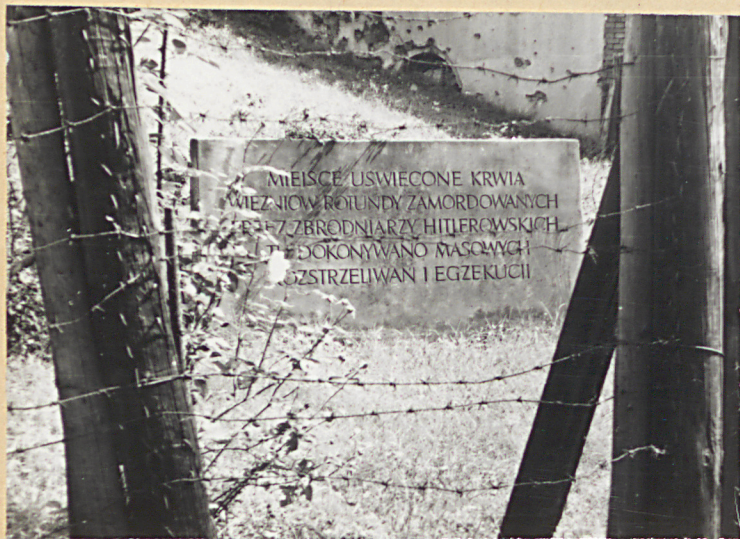
10. Tablica na grobie ofiar stalinizmu.



12. Groby partyzantów.



Zamość - cmentarz wojenny "Rotunda"



13. Miejsce egzekucji



14. Brama wejściowa



15. Cele w Rotundzie



16. Miejsce palenia zwłok



# Cmentarz wojenny Rotunda

## Drzewostan

1. Brzoza	∅ 30 cm	56. Brzoza	∅ 37 cm
2. Jesion	- 60	57. Brzoza	- 36
3. Jesion	- 24	58. Brzoza	- 24
4. Jesion	- 67	59. Brzoza	- 53
5. Jesion	- 35	60. Brzoza	- 34
6. Brzoza	- 30	61. Brzoza	- 18
7. Klon jesionol.	- 60	62. Brzoza	- 53
8. Jesion	- 24	63. Brzoza	- 28
9. Brzoza	- 26	64. Brzoza	- 79
10. Jesion	- 87	65. Brzoza	- 26
11. Jesion	- 45	66. Brzoza	- 23
12. Jesion	- 56	67. Brzoza	- 43
13. Brzoza	- 23	68. Brzoza	- 35
14. Brzoza	- 29	69. Jesion	- 90
15. Brzoza	- 30	70. Jesion	- 36
16. Brzoza	- 38	71. Brzoza	- 34
17. Brzoza	- 18	72. Brzoza	- 36
18. Brzoza	- 37	73. Brzoza	- 27
19. Brzoza	- 27	74. Brzoza	- 26
20. Brzoza	- 25	75. Brzoza	- 33
21. Brzoza	- 29	76. Brzoza	- 35
22. Brzoza	- 28	77. Brzoza	- 43
23. Brzoza	- 35	78. Brzoza	- 37
24. Brzoza	- 34	79. Brzoza	- 53
25. Brzoza	- 48	80. Brzoza	- 28
26. Brzoza	- 36	81. Brzoza	- 30
27. Brzoza	- 35	82. Brzoza	- 40
28. Brzoza	- 28	83. Brzoza	- 42
29. Brzoza	- 20	84. Brzoza	- 38
30. Brzoza	- 42	85. Brzoza	- 37
31. Brzoza	- 34	86. Brzoza	- 44
32. Brzoza	- 30	87. Brzoza	- 20
33. Brzoza	- 32	88. Brzoza	- 50
34. Brzoza	- 38	89. Brzoza	- 47
35. Brzoza	- 28	90. Brzoza	- 20
36. Brzoza	- 30	91. Brzoza	- 42
37. Brzoza	- 46	92. Brzoza	- 44
38. Jesion	- 47	93. Brzoza	- 20
39. Jesion	- 55	94. Brzoza	- 40
40. Jesion	- 78	95. Brzoza	- 30
41. Klon jesionol.	- 58	96. Jesion	- 60
42. Jesion	- 83	97. Klon jesionolist.	- 53
43. Jesion	- 28	98. Brzoza	- 42
44. Brzoza	- 48	99. Brzoza	- 32
45. Brzoza	- 25	100. Brzoza	- 26
46. Brzoza	- 20	101. Brzoza	- 37
47. Brzoza	- 38	102. Brzoza	- 38
48. Brzoza	- 22	103. Brzoza	- 28
49. Brzoza	- 35	104. Brzoza	- 31
50. Brzoza	- 36	105. Brzoza	- 43
51. Brzoza	- 25	106. Brzoza	- 28
52. Brzoza	- 36	107. Brzoza	- 43
53. Brzoza	- 60	108. Brzoza	- 26
54. Brzoza	- 28	109. Brzoza	- 20
55. Brzoza	- 33	110. Brzoza	- 56



## Cmentarz wojenny - Rotunda

## Drzewostan c.d.

111. Brzoza	ø 42 cm	166. Wiaź	ø 29 cm
112. Brzoza	- 43	167. Wierzba	- 50
113. Brzoza	- 36	168. Olsza czarna	- 25
114. Wierzba	- 48	169. Wierzba	- 48
115. Wierzba	- 52	170. Wierzba	- 93
116. Wierzba	- 62	171. Olsza czarna	- 22
117. Wierzba	- 56	172. Wierzba	- 64
118. Wierzba	- 113	173. Olsza czarna	- 25
119. Klon jesionol.	- 36	174. Wierzba	- 136
120. Wiaź	- 38	175. Lipa	- 49
121. Wiaź	- 30	176. Lipa	- 34
122. Wierzba	- 50	177. Lipa	- 47
123. Wierzba	- 48	178. Wierzba	- 49
124. Wierzba	- 56	179. Wierzba	- 48
125. Wierzba	- 47	180. Wierzba	- 39
126. Wierzba	- 44	181. Wierzba	- 53
127. Jesion	- 33	182. Topola	- 34
128. Klon jesionol.	- 48	183. Topola	- 80
129. Wierzba	- 63	184. Jesion	- 153
130. Wierzba	- 72	185. Jodła	- 28
131. Wierzba	- 86	186. Wierzba	- 44
132. Wierzba	- 34	187. Wierzba	- 45
133. Wierzba	- 68	188. Wierzba	- 40
134. Wierzba	- 80	189. Wierzba	- 90
135. Wierzba	- 30	190. Wierzba	- 26
136. Wierzba	- 60	191. Wierzba	- 51
137. Wiaź	- 60	192. Wierzba	- 56
138. Wierzba	- 32	193. Wierzba	- 38
139. Wierzba	- 40	194. Wierzba	- 56
140. Wierzba	- 38	195. Wierzba	- 62
141. Wierzba	- 47	196. Jesion	- 45
142. Wierzba	- 76	197. Jesion	- 32
143. Wierzba	- 87	198. Jesion	- 43
144. Wierzba	- 35	199. Olsza czarna	- 30
145. Jesion	- 70	200. Olsza czarna	- 32
146. Jesion	- 78	201. Jesion	- 32
147. Jesion	- 48	202. Jesion	- 28.
148. Wierzba	- 74	203. Jesion	- 26
149. Wierzba	- 63	204. Jesion	- 38
150. Olsza czarna	- 32	205. Jesion	- 50
151. Klon jesionol.	- 40	206. Wierzba	- 50
152. Jesion	- 31	207. Jesion	- 43
153. Olsza czarna	- 27	208. Jesion	- 34
154. Wierzba	- 43	209. Jesion	- 26
155. Wierzba	- 60	210. Jesion	- 38
156. Olsza czarna	- 23	211. Jesion	- 38
157. Jesion	- 53	212. Jesion	- 59
158. Wierzba	- 67	213. Jesion	- 42
159. Wierzba	- 59	214. Wierzba	- 98
160. Wierzba	- 38	215. Jesion	- 36
161. Olsza czarna	- 32	216. Jesion	- 44
162. Wierzba	- 38	217. Lipa	- 62
163. Olsza czarna	- 26	218. Jesion	- 37
164. Wierzba	- 33	219. Klon jesionolist.	- 47
165. Wierzba	- 82	220. Klon jesionolist.	- 55
		221. Klon jesionolist.	- 52



# Cmentarz wojenny - Rotunda

## Drzewostan c.d.

222. Wierzba	ø 56 cm	273. Wierzba	ø 56 cm
223. Lipa	- 34	274. Jesion	- 51
224. Olsza czarna	- 33	275. Jesion	- 47
225. Jesion	- 40	276. Jesion	- 39
226. Jesion	- 47	277. Jesion	- 37
227. Wierzba	- 68	278. Jesion	- 44
228. Klon jesionol.	- 53	279. Jesion	- 41
229. Jesion	- 38	280. Jesion	- 47
230. Wierzba	- 40	281. Jesion	- 54
231. Klon	- 49	282. Jesion	- 50
232. Wierzba	- 94	283. Jesion	- 71
233. Brzoza	- 44	284. Klon jesionol.	- 40
234. Brzoza	- 30	285. Jesion	- 64
235. Brzoza	- 20	286. Klon jesionol.	- 56
236. Brzoza	- 37	287. Jesion	- 32
237. Brzoza	- 36	288. Wierzba	- 61
238. Brzoza	- 29	289. Wierzba	- 53
239. Brzoza	- 33	290. Klon	- 67
240. Brzoza	- 27	291. Olsza czarna	- 24
241. Brzoza	- 30	292. Olsza czarna	- 34
242. Brzoza	- 38	293. Wiaz	- 36
243. Brzoza	- 37	294. Klon jesionol.	- 60
244. Brzoza	- 36	295. Jesion	- 34
245. Brzoza	- 28	296. Wierzba	- 57
246. Brzoza	- 38	297. Jesion	- 68
247. Brzoza	- 43	298. Jesion	- 34
248. Brzoza	- 25	299. Jesion	- 38
249. Brzoza	- 40	300. Olsza czarna	- 33
250. Brzoza	- 30	301. Olsza czarna	- 54
251. Brzoza	- 28	302. Klon jesionol.	- 37
252. Brzoza	- 43	303. Klon jesionol.	- 38
253. Brzoza	- 42	304. Klon jesionol.	- 34
254. Brzoza	- 32	305. Klon jesionol.	- 58
255. Brzoza	- 31	306. Jesion	- 52
256. Brzoza	- 37	307. Jesion	- 40
257. Brzoza	- 33	308. Jesion	- 38
258. Brzoza	- 43	309. Jesion	- 50
259. Brzoza	- 42	310. Jesion	- 47
260. Brzoza	- 34		
261. Brzoza	- 46		
262. Brzoza	- 36		
263. Brzoza	- 39		
264. Brzoza	- 36		
265. Brzoza	- 35		
266. Brzoza	- 29		
267. Brzoza	- 46		
268. Brzoza	- 45		
269. Brzoza	- 54		
270. Wierzba	- 75		
271. Jesion	- 45		
272. Jesion	- 75		



# CMENTARZ WOJENNY ROTUNDA

POW. 6,7257 ha  
SKALA 1:500

- OGRODZENIE Z SIATKI
- GROBLA WOKÓŁ ROTUNDY
- MOGIŁY ZBIOROWE
- GROBY POJEDYNCZE
- POMNIK MJR OGURDEWA

## ZIELEN

- - DRZEWA I SKUPINY DRZEW
- ~ - SKUPINY KRZEWÓW
- - ZYWOTNIKI I ŚWIERKI

- a DAWNE MIEJSCE STRACEN
- b PŁYTA PAMIĄTKOWA
- c DAWNE MIEJSCE ZSYPIWANIA PROCHÓW
- d PŁACYK WEJŚCIOWY Z PŁYTĄ PAMIĄTKOWĄ
- e PŁACYK GOSPODARCZY
- f WEJŚCIA DO TOALET
- g OSADNIK WYBIERALNY | ISTNIEJĄCY

projekt