

Województwo

Lubelskie
BIALSKOPODLASKIE

KARTA CMENTARZA

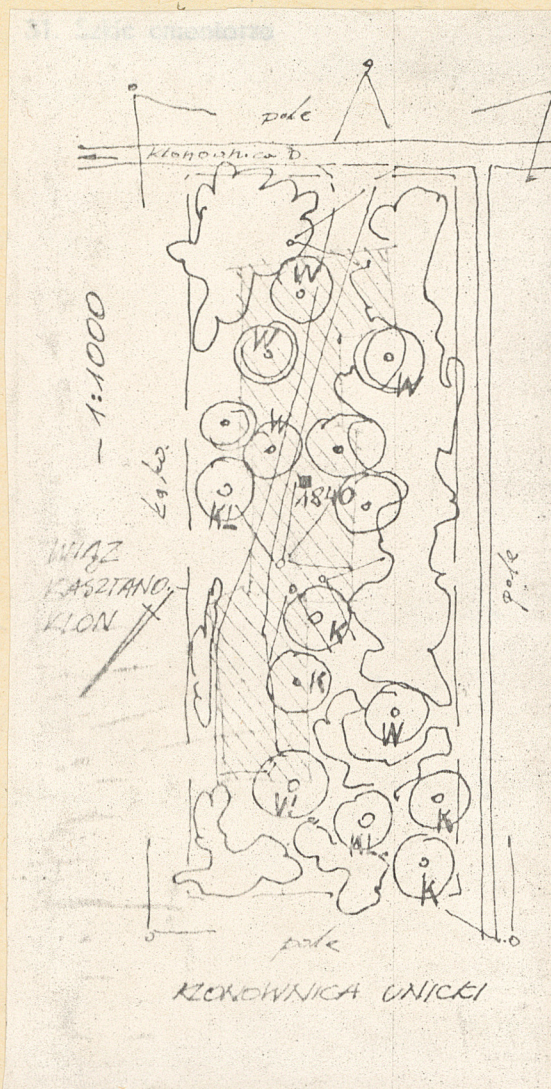
3936

NR

Z

A	1. Miejscowość KLONOWNICA DUŻA	6. Nazwa cmentarza (ew. nazwa dawna) unicki	B	13. Najstarszy istniejący nagrobek (data) 1840 r.	15. Groby o znaczeniu historycznym lub osób szczególnie zasłużonych brak
	2. Gmina Rokitno	7. Cmentarz dawny <input checked="" type="checkbox"/> tak		14. Istniejąca dokumentacja cmentarza i miejsce jej przechowywania brak danych	
	pow. BIALSKI	Cmentarz nowy (po 1945 r.) <input type="checkbox"/>			
	3. Adres cmentarza Klonownica Duża	8. Data założenia ok. 1840 r.		Plan aktualny	
	4. Poprzednie nazwy miejscowości Klonownica Wielka	9. Przynależność wyznaniowa: obecna - - dawna - unicki		Plan dawny	
	5. (Nie) czynny ew. podstawa zamknięcia	10. Powierzchnia w ha: ogólna - ok. 0,2 wolna -		Inne materiały archiwalne	
	11. Położenie cmentarza na pld.zach. od wsi, w odległości 150 m od asfaltowej drogi do Rokitna			16. Bibliografia brak	
	12. Uwagi Ter. Org. Adm. Państwowej brak			17. Uwagi użytkownika brak	

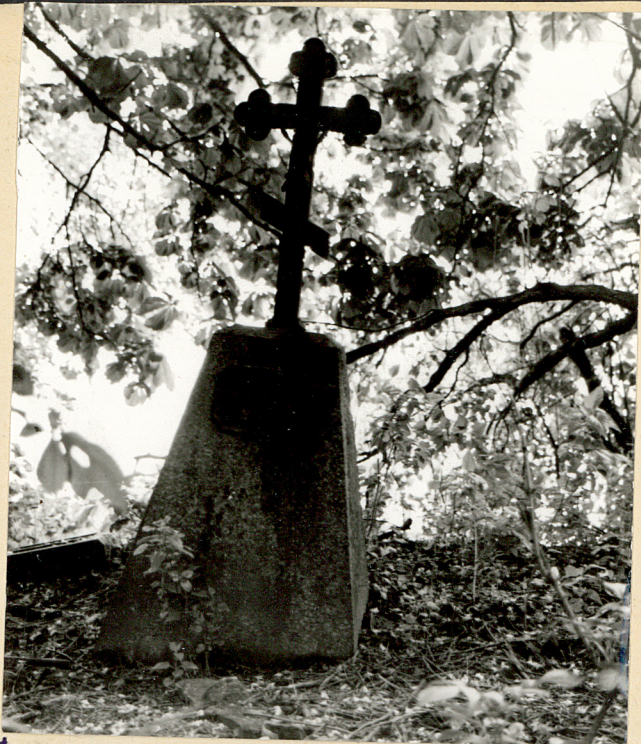
C 18. ELEMENTY CMENTARZA		Czy istnieją	I L O Ś Ć				
			Do XVIII w.	1 poł. XIX w.	2 poł. XIX w.	1 poł. XX w. (do 1945 r.)	2 poł. XX w.
Mur ogrodzeniowy		nie					
Brama I-yl		nie					
Kościół		nie					
Kaplica I-el		nie					
Nagrobki:	wolnostojące	tak		1	4	8	
	przyścienne	nie					
	płyty	tak		1	1		
Mogiły		tak			8	7	
Inne elementy							
19. Które obiekty wpisane są do rejestru zabytków <div style="text-align: right;">nie ma A-233/93</div>							
20.	STARODRZEW	Ilość	Ø pnia w cm	Stan zdrowotny			
	lipa	-					
	kasztanowiec	5	50	dobry			
	jesion	-					
	tuja (żywotnik)	-					
	klon	2	60	dobry			
	wiąz	6	40	dobry			
21. Czy na terenie cmentarza znajdują się zarejestrowane pomniki przyrody ew. aleje <div style="text-align: center;">nie</div>							
22. Ogólny stan zachowania zieleni na cmentarzu <div style="text-align: center;">dobry, liczne samosiewy</div>							
23. Charakter rozplanowania cmentarza Rozplanowanie nieregularne z czytelną aleją biegnącą wzdłuż cmentarza							
24. Czytelność układu cmentarza: układ zatarty, czytelna jedynie – całość część leżąca po obu str. aleji. Pozostała część zarosnięta. Wśród krzewów – kwater nieliczne, słabo zachowane nagrobki. Nieczytelne kwatery. – nagrobków i mogił zniszczone, mogiły słabo widoczne							
25. Ogólny stan zachowania cmentarza (nagrobków i drzewostanu) Nagrobki starsze /z XIX w./ zniszczone i uszkodzone. Całość porośnięta chwastami i przypadkową zielenią.							
26. Istniejące zagrożenia Brak bieżącej konserwacji, destrukcyjne działanie zieleni							
27. Wnioski w zakresie prac: – porządkowych oczyszczenie z chwastów i przypadkowych drzew – remontowych – konserwatorskich							
28. Wnioski w zakresie niezbędnej dokumentacji: – poszczególnych nagrobków – ewidencji całości cmentarza ewidencja – studium historycznego – ewentualnie dokum. projektowej							
29. Inne uwagi służb konserwatorskich							
30. Wypełnił: <div style="text-align: right;"> BIURO BADAŃ DOKUMENTACJI Data: 20.03.2006 Lp. 20.36 w. 206 </div>							



- 1, 2, 3, Widok ogólny na teren omentarza.
4. Wnętrze. Zespół krzyży drewnianych.
5. Widok ogólny. Wnętrze. Zarośnięte nagrobki.
- 6, Zespół krzyży.
7. Nagrobek kamienny z żelaznym krzyżem. Prawosławny.
8. Nagrobek kamienny.
9. Płyta nagrobna.



4 5



7



8

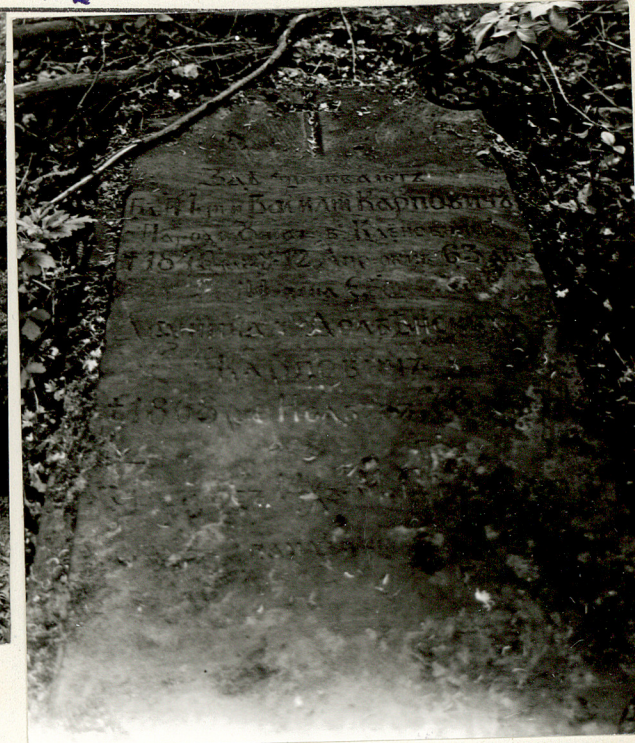


6 7



9

1. Miejscowość	2. Obiekt (nazwa jak w karcie)	3. Zawartość wkładki (nazwa obiektu lub materiału uzupełniającego)
10 KLONOWNICA DUŻA	cmentarz unicki 11	zdjęcia 12



10, 11. Zielen porastający teren cmentarza.
 12. Płyta nagrobna.
 13. Krzyż żelazny.



Wkładkę założył:
 (imię, nazwisko, data)

Miejsce przechowywania negatywów:

ed. W.A. Olsztyn z. 135/S
 DZGraf. Z.P. Ostróda z. 676 n. 40 000

Wzór ODZ 1978 r.