

# KARTA CMENTARZA

NR

4546

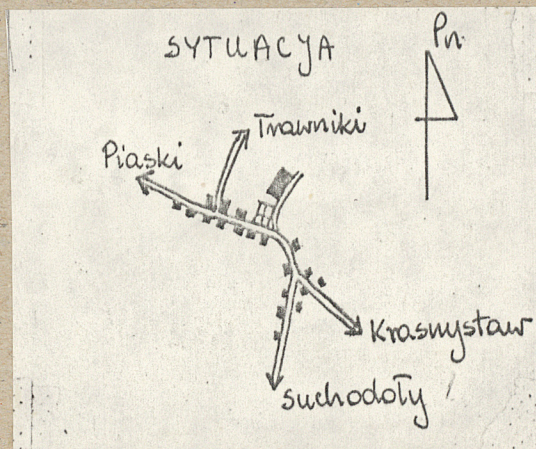
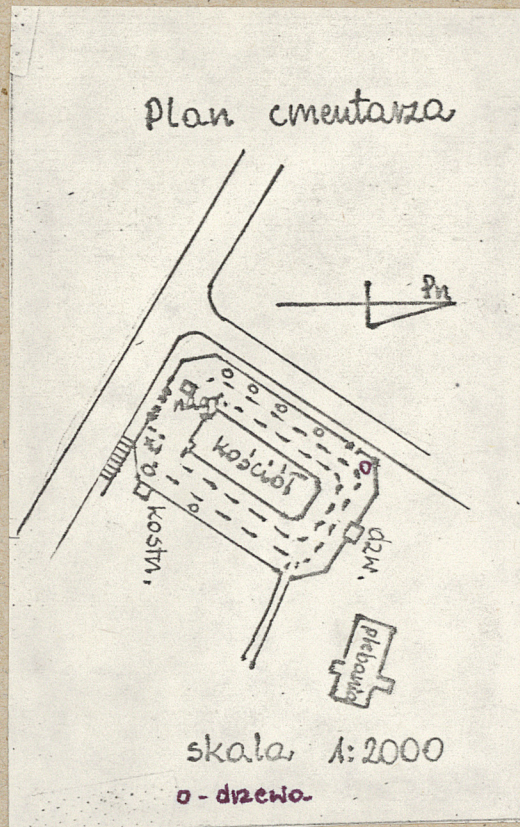
Z

<b>A</b> 1. Miejscowość FAJSTAWICE	6. Nazwa cmentarza (ew. nazwa dawna) Cmentarz przykościelny	<b>B</b> 13. Najstarszy istniejący nagrobek (data) 1835 (Bayerów)	15. Groby o znaczeniu historycznym lub osób szczególnie zasłużonych Emmy ze stormów de Shirschfeld Bayer zm. 1835 i Marię Bayera, inżyniera, budowniczego szosy z Lublina do Zamościa, zm. 1861.
2. Gmina FAJSTAWICE pow. KRAŚNOSTAWSKI	7. Cmentarz dawny <input checked="" type="checkbox"/> tak Cmentarz nowy (po 1945 r.) <input type="checkbox"/> -	14. Istniejąca dokumentacja cmentarza i miejsce jej przechowywania brak	
3. Adres cmentarza Fajstawice	8. Data założenia 1757 - założenie parafii 1791-1795 - budowa kościoła na nowym miejscu.	Plan aktualny Mapy geodezyjne	
4. Poprzednie nazwy miejscowości Chwałistawice, Faliśtanice, Ffaliśsonyże, Phalizłanyże	9. Przynależność wyznaniowa: obecna - rzymskokatolicka dawna - rzymskokatolicka	Plan dawny brak	
5. (Nie) czynny ew. podstawa zamknięcia Likwidacja cmentarzy przykościelnych - pocz. XIX w.	10. Powierzchnia w ha: ogólna - <input type="text" value="0,2"/> wolna - <input type="text" value="-"/>	Inne materiały archiwalne 1. Archiwum parafialne: akta metrykalne od XVIII w.; kronika parafialna; ks. K. Boniewski. Zapisy z historii parafii Fajstawice 1830r.	
11. Położenie cmentarza Cmentarz położony w południowo-wschodniej części wsi, na terenie nieomieszkanym, przy drodze Lublin - Krasnostaw. Otoczony zabudowaniami.	16. Bibliografia 1. ks. K. Delanowski. Podróż pasterska J.E. ks. Dr Janewskiego biskupa lubelskiego po delegatach krasnostawskim... odbyta w 1905 roku, Lublin 1906. 2. Z. Bałtowska. Wspomnienia z przejażdżki po kraju... Warszawa 1857. 3. Katalog zabytków sztuki w Polsce, t. 8, z. 8. Warszawa 1964. 4. Diecezja lubelska. Informator historyczny i administracyjny. Oprac. ks. A. J. Zahajski. Lublin 1985. 5. G. Dworak. Zabytki Fajstawic i ich lokalne znaczenie. Lublin 1984. (mps w/w UMCS Lublin)		
12. Uwagi Ter. Org. Adm. Państwowej brak	17. Uwagi użytkownika brak		



18. ELEMENTY CMENTARZA		Czy istnieją	I L O Ś Ć				
			Do XVIII w.	1 poł. XIX w.	2 poł. XIX w.	1 poł. XX w. (do 1945 r.)	2 poł. XX w.
Mur ogrodzeniowy		tak					X
Brama I-yl		tak					X
Kościół		tak	1				
Kaplica I-el		nie					
Nagrobki:	wolnostojące	tak		1			
	przyscienne	nie					
	płyty	nie					
Mogiły		nie					
Inne elementy: kostnica, dzwonnica		tak		1 (dzw.) 1 (kostn.)			
19. Które obiekty wpisane są do rejestru zabytków Zespół kościelny w granicach ogrodzenia A/391/61 Nagrobek Emmy Bayer B-67/73							
20. STARODRZEW	Ilość	Φ pnia w cm	Stan zdrowotny				
lipa	-						
kasztanowiec	-						
jesion	-						
tuja (żywotnik)	-						
21. Czy na terenie cmentarza znajdują się zarejestrowane pomniki przyrody ew. aleje		brak					
22. Ogólny stan zachowania zieleni na cmentarzu Drzewostan bardzo rzadki, rosnący wzdłuż dłuższych boków.							
23. Charakter rozplanowania cmentarza Cmentarz na planie prostokąta ze świątynią nawozami, z kościołem w centrum. Dzwonnica z tyłu, na osi kościoła.							
24. Czytelność układu cmentarza: - całość - dobre - kwater, - brak - nagrobków i mogił - nieco zatarta							
25. Ogólny stan zachowania cmentarza (nagrobków i drzewostanu) dobry							
26. Istniejące zagrożenia Zniszczenie nagrobka							
27. Wnioski w zakresie prac: - porządkowych - brak - remontowych - brak - konserwatorskich - konserwacja nagrobka							
28. Wnioski w zakresie niezbędnej dokumentacji: - poszczególnych nagrobków - brak - ewidencji całości cmentarza - brak - studium historycznego - brak - ewentualnie dokum. projektowej - brak							
29. Inne uwagi służb konserwatorskich brak						30. Wypełnił: H. Gminter Data: 1990-09-20	





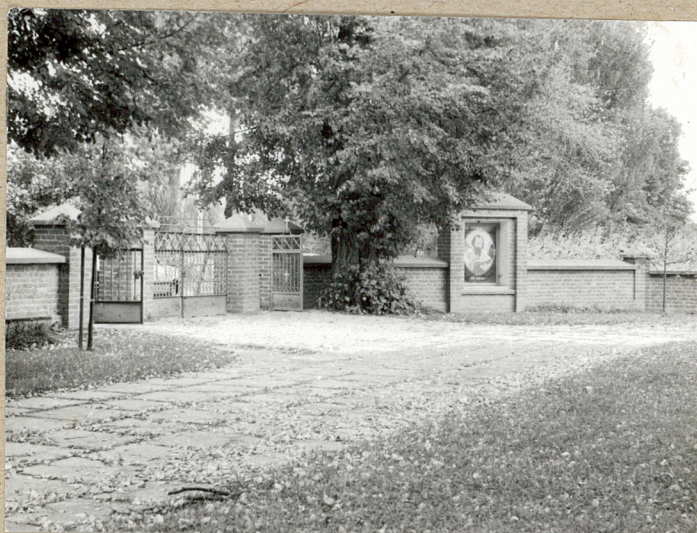




1. Główne wejście na cmentarz



2. Boczne wejście na cmentarz



3. Północno-zachodnia część cmentarza



4. Północno-wschodnia część cmentarza



5. Nagrobek Bayernów



6. Kościół





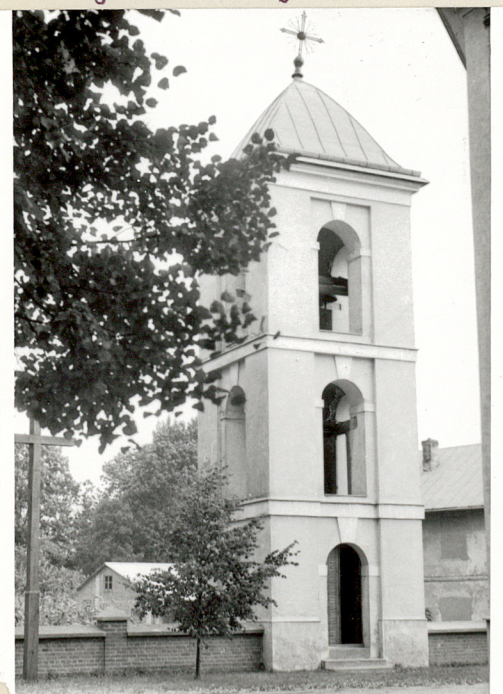
7. Nagrobek Bayerów



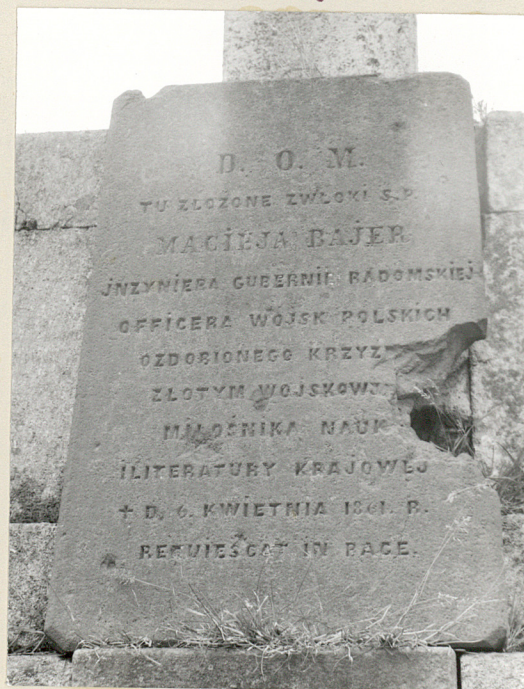
8. Główna część nagrobka



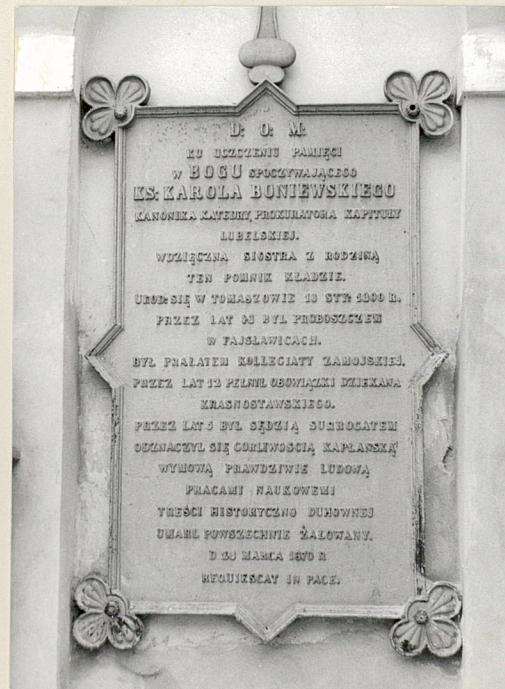
9. Dolna część nagrobka.



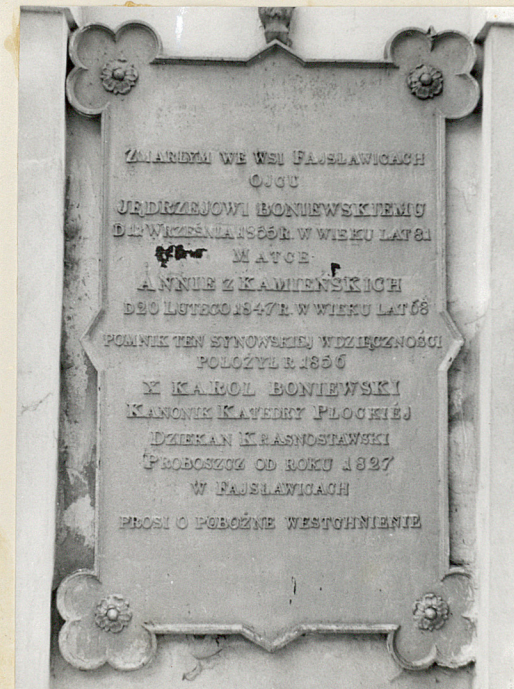
10. Dzwonnica



11. Płyta nagrobna Macieja Bayera



12 i 13. Epitafia na kościele.



13.