

A 1. Miejscowość SZPIKOŁOSY	6. Nazwa cmentarza (ew. nazwa dawna) cmentarz wojenny z 1915r.	B 13. Najstarszy istniejący nagrobek (data) 1915 r	15. Groby o znaczeniu historycznym lub osób szczególnie zasłużonych +
2. Gmina HRUBIESZÓW pow. HRUBIESZÓWSKI	7. Cmentarz dawny <input type="checkbox"/> tak Cmentarz nowy (po 1945 r.) <input type="checkbox"/> -	14. Istniejąca dokumentacja cmentarza i miejsce jej przechowywania -	
3. Adres cmentarza SZPIKOŁOSY	8. Data założenia 1915 r.	Plan aktualny -	
4. Poprzednie nazwy miejscowości Spikołosy	9. Przynależność wyznaniowa: obecna - wielowyznaniowy dawna - wielowyznaniowy	Plan dawny -	
5. (Nie) czynny ew. podstawa zamknięcia nieczynny od 1915r.	10. Powierzchnia w ha: ogólna - <input type="text" value="0,27"/> wolna - <input type="text" value="-"/>	Inne materiały archiwalne -	
11. Położenie cmentarza cmentarz położony na wzniesieniu, pod lasem, ok. 2,5 km. od kościoła w Szpikołosach, ok. 50m od drogi Szpikołosy-Gołębowiec		16. Bibliografia -	
12. Uwagi Ter. Org. Adm. Państwowej		17. Uwagi użytkownika	

18. ELEMENTY CMENTARZA		Czy istnieją	I L O Ś Ć				
			Do XVIII w.	1 poł. XIX w.	2 poł. XIX w.	1 poł. XX w. (do 1945 r.)	2 poł. XX w.
Mur ogrodzeniowy		tak	wał ziemny i rów			x	-
Brama I-yl		tak	wejście w wale			x	-
Kościół		nie					
Kaplica I-el		nie					
Nagrobki:	wolnostojące	tak	krzyż drewn.zniszczony			1	-
	przyścienne	nie					
	plyty	nie					
Mogiły ziemne		tak	pojedyncze i zbiorowe			x	-
Inne elementy		tak	2 kurhany ziemne			x	-
19. Które obiekty wpisane są do rejestru zabytków <i>1987.12.31; w rej. A/ 427</i> <i>cały cmentarz; Kl. 534/20/84 x</i> <i>nie ma</i>							
20.	STARODRZEW	Ilość	Ø pnia w cm	Stan zdrowotny			
	lipa	-					
	kasztanowiec	-					
	jesion	-					
	tuja (żywotnik)	-					
	świerk	1	42	dobry			
	grusza	1	45	"			
21. Czy na terenie cmentarza znajdują się zarejestrowane pomniki przyrody ew. aleje nie ma							
22. Ogólny stan zachowania zieleni na cmentarzu <i>brak śladów zadrzewiania</i>							
23. Charakter rozplanowania cmentarza w/g rys.							
24. Czytelność układu cmentarza: - całość <i>czytelna</i> - kwater <i>j.w.</i> - nagrobków i mogił <i>j.w.</i>							
25. Ogólny stan zachowania cmentarza (nagrobków i drzewostanu) <i>kurhany w stanie dość dobrym, wyraźne ślady mogił, krzyż drewn.przewrócony</i>							
26. Istniejące zagrożenia <i>naturalne niszczenie</i>							
27. Wnioski w zakresie prac: - porządkowych <i>uporządkować mogiły, postawić krzyż</i> - remontowych <i>-</i> - konserwatorskich <i>-</i>							
28. Wnioski w zakresie niezbędnej dokumentacji: - poszczególnych nagrobków <i>-</i> - ewidencji całości cmentarza <i>-</i> - studium historycznego <i>-</i> - ewentualnie dokum. projektowej <i>-</i>							
29. Inne uwagi służb konserwatorskich <i>23.IX.88 bpr, Skonwita</i>						30. Wypełnił: <i>Donata</i> Pezowicz Data: 85.03.24.	

SZPIKOŁOSY-

CMENTARZ, WOTENNY Z 1915 R.

+ kościół
w Szpikolosach

Skala 1:500

Pow. - 0,27 ha

Szpikolosy

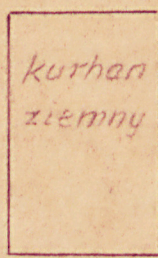
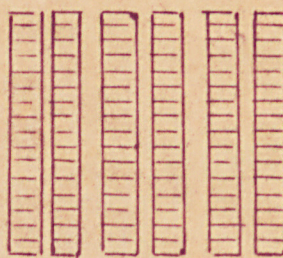
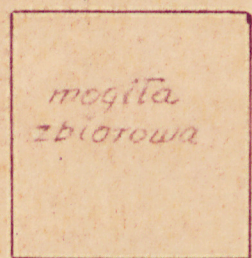
2500m

Zbigniew Echa
zabudowanie

pole



ok. 50m

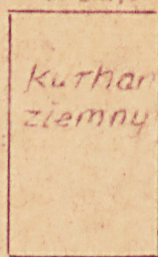
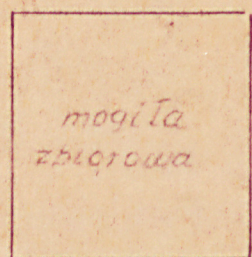


wejście 1

4

+ krzyż
drewn.

pole



5

3
pole

192 mogiły
posiedynce

cmentarz otoczony wałem
ziemnym i rowem

Golebowiec

1. Świerk - ϕ 42 cm

2. Grusza - ϕ 45 cm



1. Widok cmentarza z drogi.



2. Widok na mogiły zbiorowe od str. zach.-
w głębi mogiły pojedyncze i zbiorowe.



3. Widok na mogiły zbiorowe od str.
południowej-w głębi mogiły
pojedyncze i kurhany.



4. Przewrócony krzyż drewniany.

Szpikołosy - cm.wojenny z 1915r.



5, Widok kurhanów od str.południowej.