

## KARTA CMENTARZA

NR

4621

Z

<b>A</b> 1. Miejscowość BORÓW	6. Nazwa cmentarza [ew. nazwa dawna] Cmentarz parafialny rzymsko-katolicki	<b>B</b> 13. Najstarszy istniejący nagrobek [data] 1944 r.	15. Groby o znaczeniu historycznym lub osób szczególnie zasłużonych  1. Groby zbiorowe i rodzinne mieszkańców Borowa zamordowa- nych podczas pacyfikacji wsi 2.02. 1944 r.  2. Grób uczestnika powstania stycz- niowego Władysława Staszewsk- kiego, właściciela dóbr Jani- szów /w mauzoleum-kaplicy/
2. Gmina ANNOPOL  pow. KRAŚNICKI	7. Cmentarz dawny <input checked="" type="checkbox"/> TAK  Cmentarz nowy (po 1945r.) <input type="checkbox"/>	14. Istniejąca dokumentacja cmentarza i miejsce jej przechowywania.  Nie odnaleziono Archiwum parafialne spłonęło w 1944 r.	
3. Adres cmentarza Borów dz. 2622/2	8. Data założenia  1 poł. XIX w. 1844r. (ok. 1700r., 1944r. WK2)	Plan aktualny Brak	
4. Poprzednie nazwy miejscowości -	9. Przynależność wyznaniowa: obecna - rzym.-kat.  dawna - rzym.-kat.	Plan dawny Nie odnaleziono	
5. <del>INTE</del> czynny  ew. podstawa zamknięcia Zamknięty w końcu XIX w, używany ponownie od 1944 r.	10. Powierzchnia w ha: ogólna - <input type="text" value="0,56"/> (1,56 WK2) wolna - <input type="text" value="0,1"/>	Inne materiały archiwalne Nie odnaleziono	
11. Położenie cmentarza Usytuowany w terenie płaskim, we wsch. części wsi, około 600 m na wsch. od Kościoła, przy szosie Borów-Zaklików, otoczony polami uprawnymi <sup>1</sup>		16. Bibliografia Nie odnaleziono	
12. Uwagi Ter. Org. Adm. Państwowej Brak		17. Uwagi użytkownika Brak	



C <sup>10</sup> Elementy cmentarza		Czy istnieją	I L O S C				
			Do XVIII w.	1 poł. XIX w.	2 poł. XIX w.	1 poł. XX w. (do 1945r)	2 poł. XX w.
Mur ogrodzeniowy		Tak					1
Brama I-yl		Nie					
Kościół		Nie					
Kaplica I-el Mauzoleum		Tak				1	
Nagrobki:	wolnostojące	Tak		2	5		x
	przyścienne	Nie					
	płyty	Tak					x
Mogiły		Tak				1	x
Inne elementy							

19. Ktore obiekty wpisane są do rejestru zabytków  
Nie występują

20. STARODRZEW	Ilość	Ø pnia w cm	Stan zdrowotny
lipa	6	55-105	dobry
kasztanowiec			
jesion			
tuja [żywołnik]			

21. Czy na terenie cmentarza znajdują się zarejestrowane pomniki przyrody ew. aleje  
Nie

22. Ogólny stan zachowania zieleni na cmentarzu Nieliczny starodrzew przy ogrodzeniu w stanie dobrym. Drzewa wzdłuż pd. części alei i przy ogrodzeniu w stanie dobrym. Zieleni niepielęgnowana, samosiewy.

23. Charakter rozplanowania cmentarza Założony na planie trapezu z biegnącą ukośnie wzdłuż aleją, dzielącą cmentarz na dwie niesymetryczne części.

24. Czytelność układu cmentarza:

- całości Dosyć dobra

- kwater Nie występują

- nagrobków i mogił Dobra, sytuowane rzędowo na linii WE, nagrobki starsze rozproszone

25. Ogólny stan zachowania cmentarza /nagrobków i drzewostan  
Część starszych nagrobków rozproszona uszkodzona, głównie w górnej partii. Drzewa w stanie dobrym.

26. Istniejące zagrożenia

Nie występują. Utlenianie się piaskowca

27. Wnioski w zakresie prac: Nie grzebać przy kaplicy i w najstarszej części cment.

- porządkowych: Budowa zakrytego śmietnika za ogrodzeniem, wycięcie samosiewów wokół starych

- remontowych nagrobków  
Brak

- konserwatorskich Konserwacja dwóch nagrobków

28. Wnioski w zakresie niezbędnej dokumentacji:

- poszczególnych nagrobków 7 kart nagrobków i karta ewid. mauzoleum-kaplicy

- ewidencji całości cmentarza Tak

- studium historycznego Nie

- ewentualnie dokum. projektowej Nie

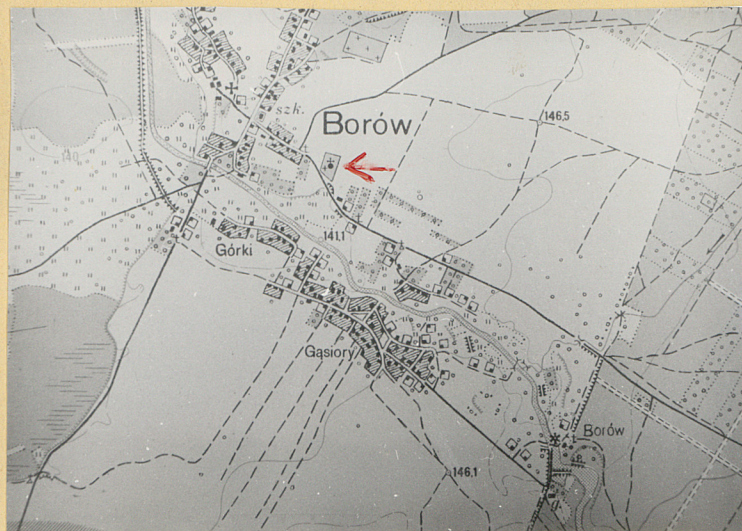
29. Inne uwagi służb konserwatorskich

30. Wypełnił:

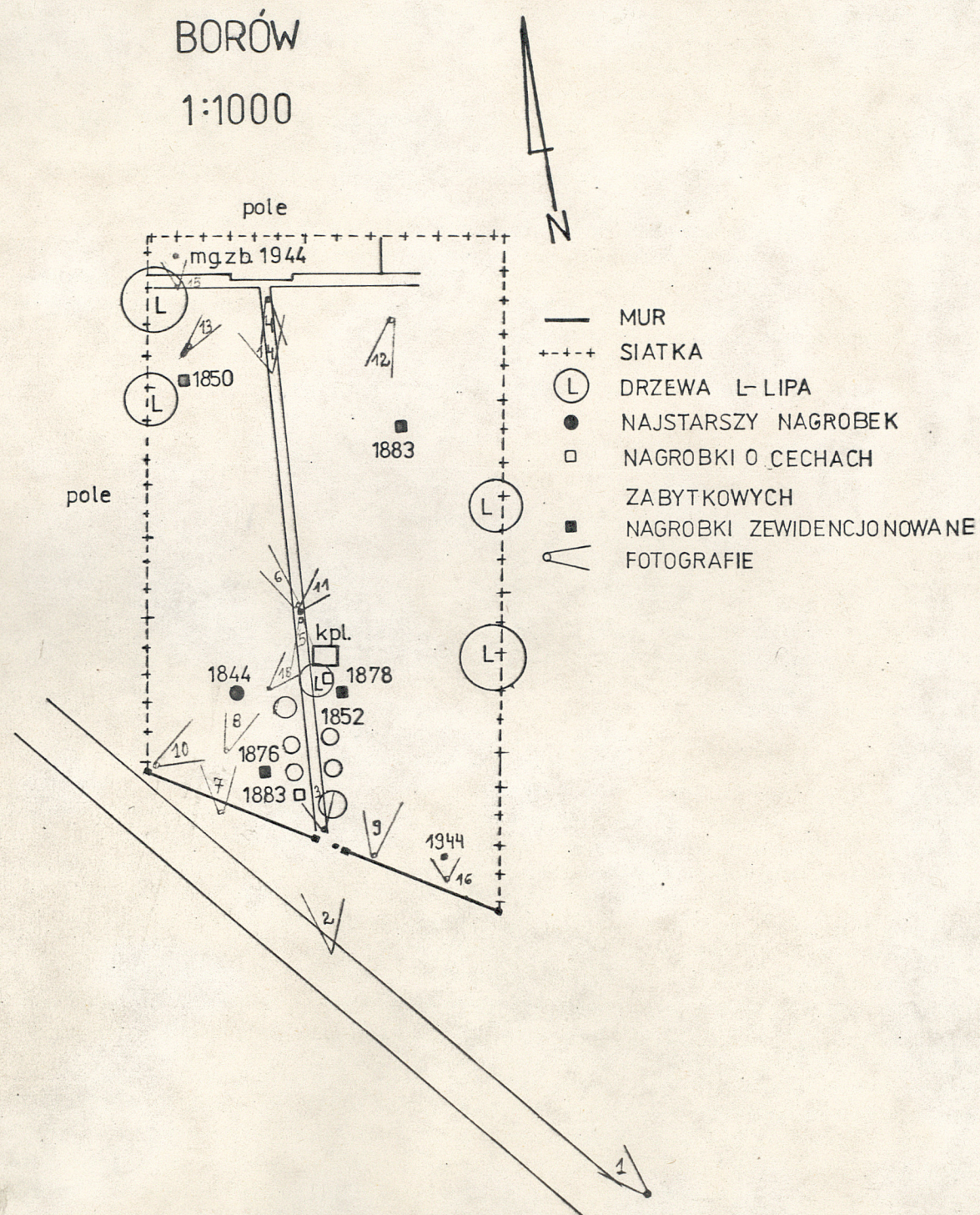
Z. Wichrowski

Data: 1987.05





1





1. Widok od SE
2. Bramka i mur ogrodzeniowy od S
3. Aleja Główna od S
4. Aleja Główna od N
5. Aleja główna ze śródką w kier S
6. Widok ze środka cment. w kier W i N
7. SW część cment. z nagrobkami z XIX w.
8. Widok na kaplicę i XIX w. nagrobki od SW
9. Nowa SW część cmentarza
10. Zgrupowanie XIX w nagrobków przy alei głównej
11. N-W część cment. z nowymi nagrobkami
12. Widok na kaplicę i E część cment. od N
13. Zbiorowa mogiła mieszkańców Borowa zamordowanych w pacyfikacji w 1944 r
14. Płyta na mogile pomordowanych
15. Pomnik na mogile pomordowanych
16. Zbiorowa rodzinna mogiła pomordowanych
17. Płyta na mogile uczestnika powstania stycz. w mauzoleum
18. Mauzoleum - kaplica przy alei głównej.



2



3



4



5



6



BOROW

Cmentarz parafialny  
rzymsko-kat.

7

8

Zd.

11

12



Wkładkę założył: Z. Wichrowski 1987.05. 9

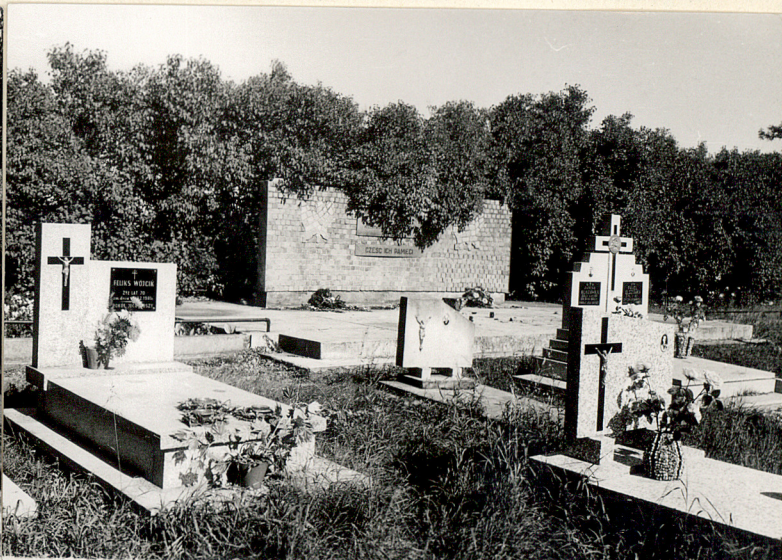
10

Negatywy: BBiDZ Tarnobrzeg





14



13



15



16



17



18