

LUBEJSKIE

8353

WIOJ. ZAMOJSKIE

1. DOBROMIERZYCE
2. HONIATYCE
3. HONIATYN
4. HORODŁO-WAŁY JAGIELLOŃSKIE
5. HORODŁO - d. cerkiew
6. HOSTYNNE
7. HANKI
8. JOZEFIN
9. KOŚCIASZYN
10. KOZODAWY
11. MASKOMĘCZ
12. MONIATYCZNE
13. OSZCZÓW 8206
14. RADOŚCÓW
15. STARA WIEŚ
16. SZPIKÓŁOSY
17. WILKÓW



Skoroszyt-2007
BN-66-7386-01
Cena detal. 0.80 zł.

TOWRZYSTWO REGIONALNE HRUBIESZOWSKIE

ROZPOZNANIA PARKOW ZAB.
W D.POW. HRUBIESZOWSKIM
WIOJ. ZAMOJSKIE

OPRACOWALI:

ARCH. TADEUSZ AUGUSTYNEK

MGR. INZ. OGR. A. OBRĘBSKA

MGR. JADWIGA TEODOROWICZ-
CZEREPIŃSKA

A R C H I W U M
OŚRODEK OCHRONY

ZABYTKOWEGO KRAJOBRAZU

ul. Szwoleżerów 9 tel. 621 62 41 w. 244

Mr inw. 8353 dep.

KOŚCIASZYN - lub KOŚCIELSZYN gm. Dołhobyczów

- pierwotnie wieś królewska nadana w k. XIV w. przez Ziemowita księcia płockiego i beżskiego klasztorowi OO dominikanów w Beżzie^{1/}. Następnie powróciła do dóbr koronnych. W trakcie rozprzedaży tychże za czasów zaboru austriackiego przeszła w ręce prywatne stanowiąc wspólną własność z Łaskami, Liwcem i Hulczem. Do chwili upaństwowienia w 1945r. w posiadaniu rodziny Krzyżanowskich^{2/}. Istniał^{tu} dwór z I poł. XIX w. z rozległymi zabudowaniami folwarcznymi i parkiem - których rozplanowanie przekazuje nam mapa katastralna z 1853r. jako jedna z nielicznych zachowanych z d. Urzędu Katastralnego w Beżzie^{3/}.

Na tejże mapie /rys.1./ wysowna jest też d. drewniana cerkiewka, obecnie kościół pod wezw. św. Jana Nepomucena, którego opis w Katalogu Zabytków Sztuki^{4/}. Kościół usytuowany u zbiegu dróg na płaskowyżnym, szczupłym, niezaodrzwionym⁺ klinie opadającym stromą² skarpą ku wschodowi. W tym też kierunku rozciągały się zabudowania podworskie i park zarejestrowane jeszcze przez G. Ciecka^{5/} obecnie nie istniejące. Brak jest w ogóle śladów dworu i parku, a spośród licznych murowanych budynków /d. stadnina/ zachowany jeden, bez wyraźnych ~~gospodarczych~~ cech stylowych, włączony do b. rozbudowanego kompleksu nowszych zabudowań PGR Kościaszyn. Obok tego budynku zachowane są 2 osiki o ϕ 90 cm. Ponadto na klinie przed cerkwią przym. żeliwnym krzyżu XIX w. ustawionym w takimże ogrodzeniu na kamiennym postumencie - rosną: lipa drobnolistna o ϕ pnia 90 cm i jesion wyniosły o ϕ 100 cm, w dobrym stanie zdrowotnym / fot.1./.

wymienione osiki, lipa i jesion do zachowania i ochrony konserwatorskiej.

U w a g a : U zbiegu drogi z Kościaszyna z szosą do Hrubieszowa rośnie krąg lip o średnicy ok. 12 m. wokół figury żelaznym krzyżem. Drzewa o ϕ pnia 40 i 50 cm. - do zachowania.

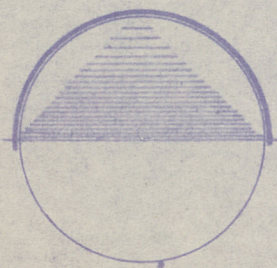
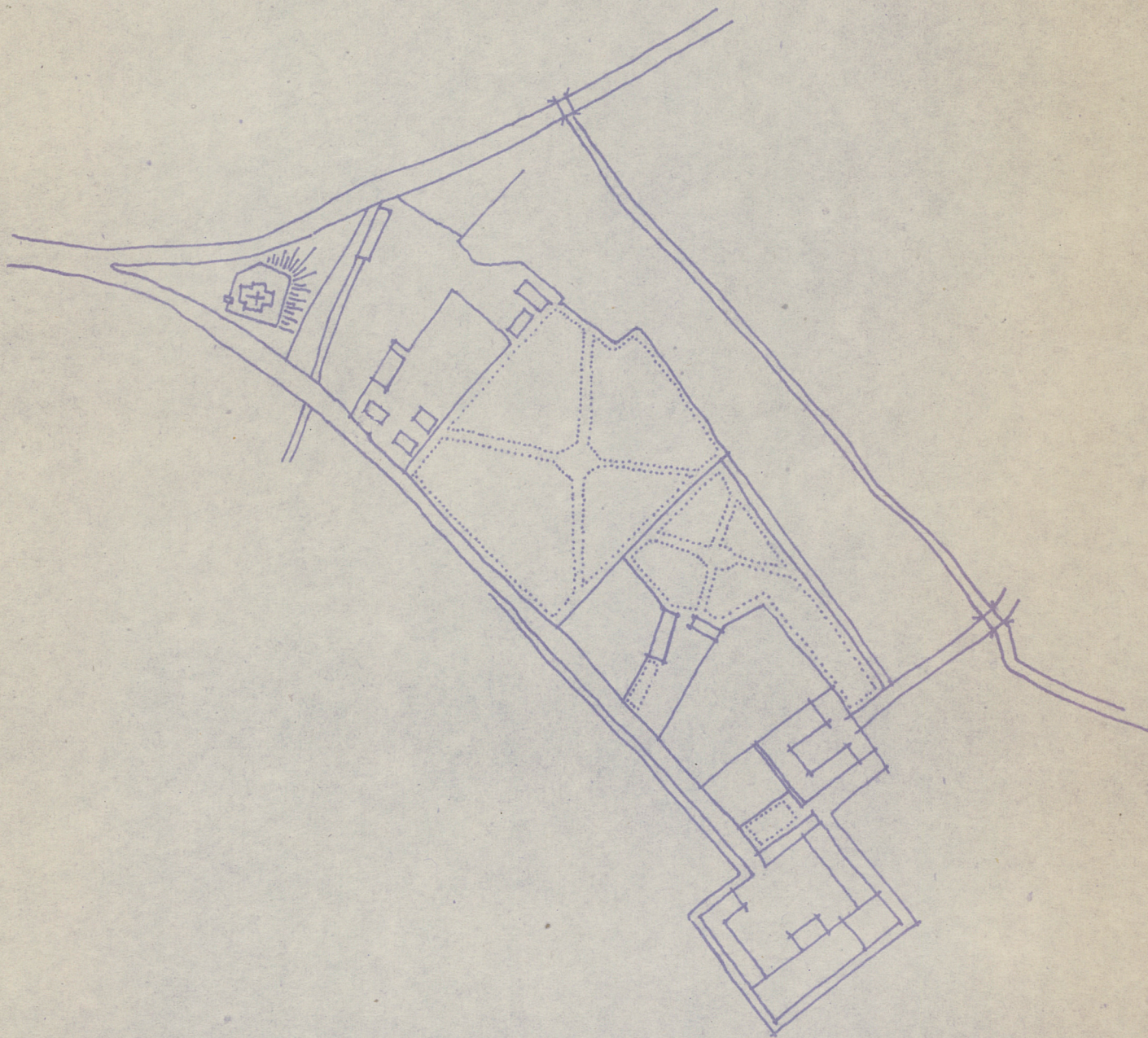
P r z y p i s y

1. Zbiór dokumentów małopolskich, t.IV, Wrocław 1969, s.273, nr 1109, na podst. Metryki Koronnej, t.69, s.134.
2. Państw. Biuro Notarialne Sądu Rejonowego w Hrubieszowie, księga hipoteczna i wywiady ustne z mieszkańcami.
3. Woj. Archiwum Państw. w Lublinie, Plany Urzędu Katastralnego w Bełzie, mapa nr 37 z 1853r. 1 : 2880.
4. Katalog Zabytków Sztuki w Polsce .t.VIII, z.6, s.29.
5. Gerard Ciołek, Rejestr ogrodów zabytkowych woj. lubelskiego, maszynopis 1947.

I l u s t r a c j e

1. Orys z mapy katastralnej z 1853r., 1 : 2880, w posiad. Woj. Archiwum Państw. w Lublinie, Plany Urzędu Katastralnego w Bełzie , nr 37.
2. Krzyż przydrożny w otoczeniu drzew : lipa drobnolistna o ϕ 90 cm i jesion wyniosły o ϕ 100 cm.

KOŚCIASZYN



ODRYS Z MAPY WYKONANEJ W SKALI 1:2880 Z ROKU 1853



1