

Nr

III

A

B

C

D

E

F

G

H

I

J

K

L

M

N

O

P

R

S

T

U

V

W

X

Y

Z

1. Obiekt zabytkowy

TEATR - UL. NARUTOWICZA 17

2. Miejscowość

LUBLIN

3. Wiek 1884-86

4. Styl romantyzm

5. Kubatura m³ 25.0516. Powierzchnia w m²
a) zabytkowa: 2692 b) użytkowa: 2692

20. Przynależność administracyjna

a) województwo LUBLIN

b) powiat m. woj.

c) gmina

7. Materiał budowlany

Przed zniszczeniem

Po odbudowie

11. Ilość budynków 1

14. Grunty należące do zabytku: ha

a) ściany

cegła

b) sklepienia

cegł. stal.

c) stropy

drewn.

d) wiązania dachu

drewn.

cegł. stal.

e) krycie dachu

blacha

12. Ilość kondygnacji 5

a) ogrody stylowe

13. Użytkowanie wnętrza według ilości:

a) izb mieszkalnych

b) innych pomieszczeń 80

c) piwnic
budynki częściowo podpiwn.

b) sady i grunty uprawne

c) lasy

d) wody

e) inne 0,9

21. Stacja

Nazwa stacji

Odległość od stacji w km

a) kolejowa

Lublin

2,5

b) autobusowa

Lublin

0,5

22. Właściciel i jego adres

Teatr Państwowy im. J. Osterwy
Lublin, Narutowicza 17

23. Użytkownik i jego adres

j.w.

24. Inwestor i jego adres

j.w.

8. Wyposażenie architektoniczne

Bomiarowania
zdwojone pilosłupy,
obramienia okien
ne, nadokienniki.

15. Przeznaczenie pierwotne budynku teatr

16. Użytkowanie w latach ubiegłych j.w.

17. Użytkowanie obecne j.w.

18. Nadaje się do użycia na j.w.

9. Autorzy i data budowy i przebudowy

K. Kozłowski

1884-86

19. Data, rodzaj i stopień zniszczeń i odbudowy

Data	O P I S	Zniszczenia %	Odbudowa %
VIII.1939 r.			
XI.1939 r.			
XII.1945 r.			

25. Rejestr zabytku Nr.....

rok..... miejsce przechowywania

26. Nazwa księgi hipotecznej

27. Nr hipoteczny

28. Akta

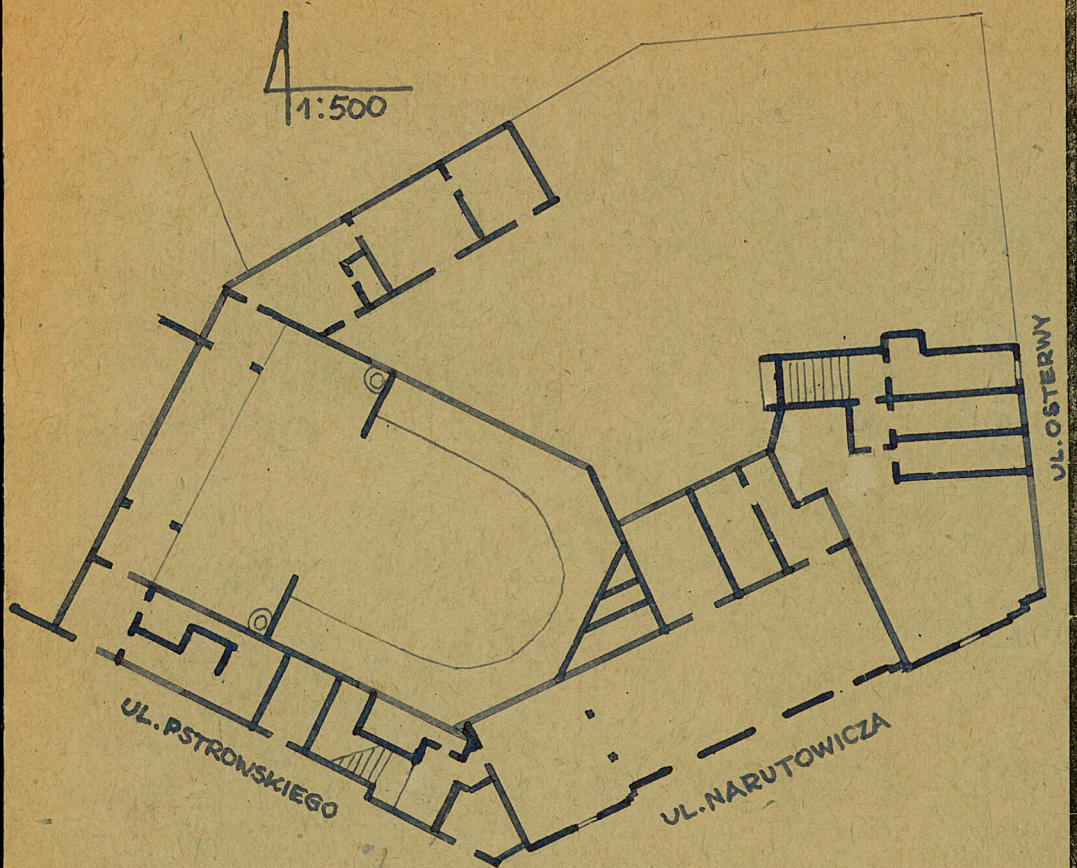
29. Fotografie W.K.Z.

30. Inwentaryzacja pomiarowa

10. Udostępnienie

za rozvol. dyrekcji

31. Szkic sytuacyjny, plan schematyczny, uwagi opisowe, fotografia



32. Przebieg prac konserwatorskich

Rok	Wyszczególnienie prac	K o s z t tys. zł

33. Koszty
w tys. zł

Przewidywane

Rzeczywiste

34. Inspekcje

35. Uwagi różne

36. Wypełnił dnia 11.XI.63 J. Górn

37. Sprawdził dnia

Henryk Sawarecki