

Nr

A

B

C

D

E

F

G

H

I

J

K

L

M

N

O

P

R

S

T

U

V

W

X

Y

Z

LUBELSKIE

13 350

1. Obiekt zabytkowy

KAMIENICA - UL. KRAK. - PRZEDM. 72.

2. Miejscowość

LUBLIN

3. Wiek

4. Styl

eklektycyzm

5. Kubatura m<sup>3</sup>1200 m<sup>3</sup>6. Powierzchnia w m<sup>2</sup>

a) zabytkowa:

b) użytkowa:

7. Materiał budowlany

Przed zniszczeniem

Po odbudowie

11. Ilość budynków

1

14. Grunty należące do zabytku:

ha

a) ściany

miał.

—

b) sklepienia

—

—

c) stropy

drewn. kleina

—

d) wiązania dachu

drewn.

—

e) krycie dachu

blacha

—

12. Ilość kondygnacji

1

13. Użytkowanie wnętrza według ilości:

a) izb mieszkalnych

2

b) innych pomieszczeń

10

c) piwnic

1

a) ogrody stylowe

—

b) sady i grunty uprawne

—

c) lasy

—

d) wody

—

e) inne

—

20. Przynależność administracyjna

a) województwo

LUBLIN

b) powiat

pow. miński

c) gmina

21. Stacja

Nazwa stacji

Odległość od stacji w km

a) kolejowa

Lublin

3,6 km

b) autobusowa

Lublin

0,65 km

22. Właściciel i jego adres

właściciel nieznani

8. Wyposażenie architektoniczne

gzymsy, obna-  
mienia okienne.

15. Przeznaczenie pierwotne budynku

mieszkalny

16. Użytkowanie w latach ubiegłych

drukarnia

17. Użytkowanie obecne

biuro składowe druków c.w.d.

18. Nadaje się do użycia na

kuchnia - klub

9. Autorzy i data budowy i przebudowy

19. Data, rodzaj i stopień zniszczeń i odbudowy

Data	O P I S	Zniszczenia %	Odbudowa %
VIII.1939 r.	nie był zniszczony		
XI.1939 r.	j.w.		
XII.1945 r.	j.w.		
	ROZEBRANY 1965		

10. Udostępnienie

Tatwe

23. Użytkownik i jego adres

Centrala Wyd. Druków  
Lublin Krak. Przedm. 72.

24. Inwestor i jego adres

25. Rejestr zabytku Nr.....

rok.....

miejsce przechowywania

26. Nazwa księgi hipotecznej

27. Nr hipoteczny

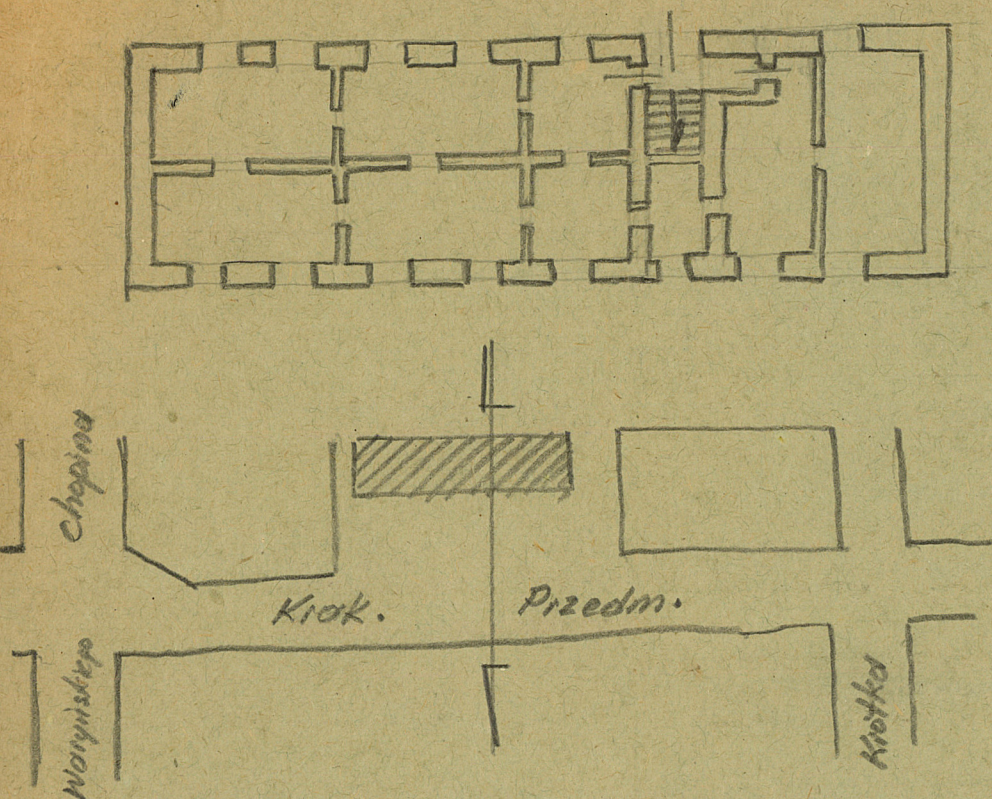
28. Akta

29. Fotografie

30. Inwentaryzacja pomiarowa



31. Szkic sytuacyjny, plan schematyczny, uwagi opisowe, fotografia



32. Przebieg prac konserwatorskich

Rok	Wyszczególnienie prac	K o s z t tys. zł

33. Koszty  
w tys. zł

Przewidywane

Rzeczywiste

34. Inspekcje


35. Uwagi różne

36. Wypełnił dnia  
1964 R. Jawor

37. Sprawdził dnia  
25. III. 64 *Michał*