

1. Obiekt

KAMIENICA

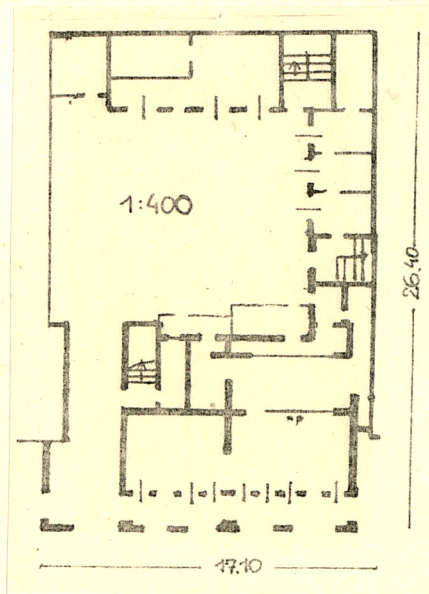
2. Czas powstania

1900-1910

3. Miejscowość

LUBLIN

11. Zdjęcia, plan sytuacyjny, rzuty



4. Adres

Lublin, ul. Krakowskie Przedmieście
nr hipoteczny 66

5. Przynależność administracyjna

województwo lubelskiegmina pow. miejski

6. Poprzednie nazwy miejscowości

Lublin

7. Przynależność administracyjna
przed 1.VI.1975województwo lubelskie

powiat

8. Właściciel i jego adres

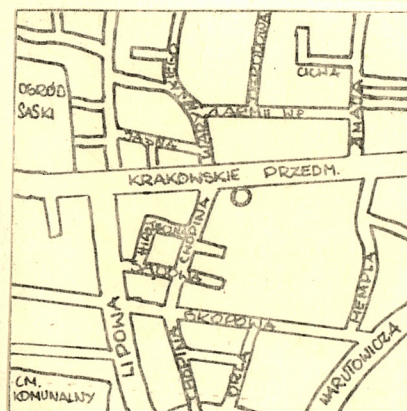


9. Użytkownik i jego adres

lokatorzy
Woj. Spółdz. Spożywców Społem, Lublin,
ul. Krak. Przedm. 58; Spółdz. Pralniczo-
Farbiarska "Tęcza" Lublin, ul. Farbiar-
ska 4.

10. Rejestr zabytków

Nr..... data

autor zdjęć P. Rosiński, P. Rudziński
data wykonania V. 80. IV. 81
miejsce przechowywania negatywów BDZ Lublin

12. Autorzy, historia obiektu, określenia stylu.

Kamienica eklektyczna z elementami secesyjnej dekoracji.

13. Opis (sytuacja, materiał i konstrukcja, rzut, bryła, elewacje, dach, wnętrze wyposażenie, instalacje)

Kamienica usytuowana w zabudowie zwartej, wysunięta do przodu z pierzei pd. ul. Krakowskie Przedmieście. Murowana z cegły, tynkowana stropy Kleina i drewniane, więźba dachowa drewniana jętkowo-stolcowa, dach z blachy cynkowej i papy. Schody dwubiegowe: murowane wyłożone sztucznym marmurem, z metalową balustradą i drewniane z drewnianą balustradą z tralkami. Okna ościeżnicowe z nadświetlem, drzwi drewniane płycinowe pełne i szklone. W parterze od ulicy okna i drzwi w ramach aluminiowych.

Kamienica składa się z budynku frontowego na planie prostokąta z uskokami i z dwu oficyn na planie wąskich prostokątów: prostopadłej do budynku frontowego /połączonej z nim węższym bokiem/ i równoległej do budynku frontowego usytuowanej w przeciwnym /pd./ skraju podwórza. Budynek frontowy w parterze 3-traktowy z podcieniem w fasadzie z przejazdem i klatką schodową /dostępną z przejazdu/ poprzecznymi do traktów umieszczonych w skrajnej osi wsch. W elewacji tylnej wydatny ryzalit w 2 osi od przejazdu. Między ryzalitem i oficyną zach. przybudówka parterowa. Budynek 3-piętrowy /oficyna pd. - 1-piętrowa/ kryty dachem dwuspadowym, w oficynach 1-spadowymi.

Fasada 5-osiowa. W przyziemiu, z zachowaniem osi przebite prostokątne otwory podcienia. Nad podcieniem stromy gzyms dzielący, w zwieńczeniu wydatniejszy. Między osiami otworów w części piętrowej pseudopilastry w wielkim porządku. Partea boniowana. Otwór przejazdu na podwórze prostokątny. Nad oknami 1go piętra w 1 i 4 osi od zach. prostokątne płyciny z profilowanym owalem po środku. Nad oknami 2go piętra, w tych samych osiach owalne puste tarcze otoczone girlandą. W zakończeniu pseudopilastrów sześcioboczne tarcze ze stylizowanymi girlandami. Nad gzymsem wieńczącym żeliwna balustrada ażurowa. Elewacja tylna budynku frontowego 4-osiowa, do zach. boku ryzalitu przylagają balkony z żeliwną balustradą. Narożniki ryzalitu ścięte. Elewacja oficyny zach. 6-osiowa, wsch. 5-osiowa. Wszystkie elewacje zwieńczone gzymsem.

Instalacje: elektryczna, wodno-kanalizacyjna, centr.-ogrzewania gazowa.

14. Kubatura	15. Powierzchnia użytkowa	16. Przeznaczenie pierwotne	17. Użytkowanie obecne
2737 m ³	912.40 m ²	mieszkalno-usługowe	mieszkalno-usługowa
18. Prace budowlane i konserwatorskie, ich przebieg i dokumentacja		19. Stan zachowania (fundamenty, ściany zewnętrzne, ściany wewnętrzne, sklepienia, stropy, konstrukcje dachowe, pokrycie dachu, wyposażenie i instalacje)	
		Dobry.	
20. Najpilniejsze postulaty konserwatorskie			

21. Akta archiwalne (rodzaj akt, numer i miejsce przechowywania)

22. Bibliografia

23. Źródła ikonograficzne i fotografie (rodzaj, miejsce przechowywania, sygnatury)

24. Uwagi różne

25. Wypełnił

26. Sprawdził

29.3.1981
Roma Rudzińska

⁴ załączniki: wkładka nr 1.

Kamienica. Lublin, ul. Krakowskie Przedm. 66
Wkładka nr 1.

