

1. Obiekt

KAMIENICA, ul. Krakowskie Przedmieście 41

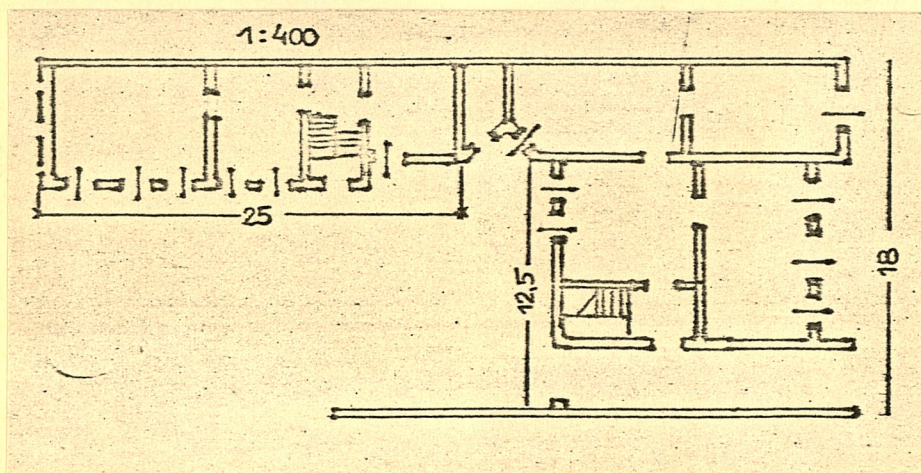
2. Czas powstania

ok. 1890

3. Miejscowość

LUBLIN

11. Zdjęcia, plan sytuacyjny, rzuty



4. Adres

Lublin, ul. Krakowskie Przedm. 41

nr hipoteczny

5. Przynależność administracyjna

województwo lubelskie

gmina

pow. miejski

6. Poprzednie nazwy miejscowości

Lublin

7. Przynależność administracyjna
przed 1.VI.1975województwo lubelskie

powiat

8. Właściciel i jego adres



9. Użytkownik i jego adres

1. Zarząd Wojewódzki ZBOWiD.
2. ZMS

10. Rejestr zabytków

Nr data

autor zdjęć **P. Rudziński**
 data wykonania **XII. 1979**
 miejsce przechowywania negatywów **BDZ Lublin**

12. Autorzy, historia obiektu, określenia stylu.

13. Opis (sytuacja, materiał i konstrukcja, rzut, bryła, elewacje, dach, wnętrze wyposażenie, instalacje)

Kamienica 2-piętrowa usytuowana w pierzei pn. Krakowskiego Przedmieścia. Od wsch. w zabudowie zwartej, od zach. posesja ograniczona murem od placu wolnego od zabudowy.

Murowana z cegły, stropy drewniane i ceglane, więźba dachowa drewniana, dach blaszany, dwuspadowy. Biegi i spoczniki schodów z cegły, stopnie drewniane.

Prostokątny w planie budynek frontowy połączony konstrukcyjnie z oficyną przylegającą do niego prostopadle wzdłuż granicy wsch. posesji. W elewacji od ulicy występują dwa głębokie ryzality

Wnętrze budynku frontowego 2-traktowe z bramą przejazdową w osi zach. Z bramy wejście do klatki schodowej. Oficyna jedno-traktowa, z klatką schodową w nieznacznym ryzalicie.

Elewacja frontowa 7-osiowa podzielona poziomo gzymsami między kondygnacjami i pionowo pilastrami wielkoporządkowymi w narożnikach ryzalitów. W przyziemiu niski cokół. Przestrzeń między ryzalitami wypełniona w przyziemiu rodzajem niskiego tarasu. Otwór bramy prostokątny, ujęty w opaskę w tynku, pozostałe otwory w elewacji także ujęte w opaski w tynku. Wszystkie otwory prostokątne z wyjątkiem okien w ryzalitach w trzeciej kondygnacji zamkniętych łukiem półkolistym. Trzy środkowe okna w parterze posiadają zworniki z dekoracją roślinną. Po bokach środkowej osi w parterze dwie duże konsole, które podtrzymywały nieistniejący obecnie balkon. Nad nimi w drugiej kondygnacji kariatydy z cegły i tynku podtrzymujące niegdyś nieistniejący obecnie balkon w 3 kondygnacji. Elewację wieńczy profilowany gzyms. W partiach ryzalitowych występuje nad nim metalowa balustrada ażurowa mocowana w 2 niskich murowanych cokołach umieszczonych nad ryzalitami.

Elewacja oficyny 12-osiowa przedzielona gzymsem nad parterem. Instalacje: elektryczna, wodociągowo-kanalizacyjna.

14. Kubatura	15. Powierzchnia użytkowa	16. Przeznaczenie pierwotne	17. Użytkowanie obecne
7354 m ³	1440 m ²	Budynek mieszkalny.	Administracyjno-mieszkalny.
18. Prace budowlane i konserwatorskie, ich przebieg i dokumentacja Remont elewacji frontowej w 1974. Remont kapitalny 1975. Dokumentacja: Biuro Projektów Budownictwa Komunalnego w Lub- linie, ul. Króla Leszczyńskiego.		19. Stan zachowania (fundamenty, ściany zewnętrzne, ściany wewnętrzne, sklepienia, stropy, konstrukcje dachowe, pokrycie dachu, wyposażenie i instalacje) Dobry.	
20. Najpilniejsze postulaty konserwatorskie			

21. Akta archiwalne (rodzaj akt, numer i miejsce przechowywania)

22. Bibliografia

23. Źródła ikonograficzne i fotografie (rodzaj, miejsce przechowywania, sygnatury)

24. Uwagi różne

25 Wypełnił

XII.1979

Piotr Rudziński

26. Sprawdził