

Nr

5

A

B

C

D

E

F

G

H

I

J

K

L

M

N

O

P

R

S

T

U

V

W

X

Y

Z

LUBELSKIE

1. Obiekt zabytkowy

D.KLASZTOR KARMELITÓW TRZEWICZKOWYCH - ul. dr Biernackiego 5

2. Miejscowość

LUBLIN

3. Wiek

XVIII/XIX

4. Styl

barok

5. Kubatura m³

9600

6. Powierzchnia w m²

a) zabytkowa: 1200 b) użytkowa: 1200

20. Przynależność administracyjna

a) województwo LUBELSKIE

b) powiat

pow. miejski

c) gmina

7. Materiał budowlany

Przed zniszczeniem

Po odbudowie

11. Ilość budynków

1

14. Grunty należące do zabytku:

ha

12. Ilość kondygnacji

2

a) ogrody stylowe

—

21. Stacja

Nazwa stacji

Odległość od stacji w km

a) ściany

cegła

—

13. Użytkowanie wnętrza według ilości:

b) sady i grunty uprawne

1

a) kolejowa

Lublin

40

b) sklepienia

cegła

—

c) stropy

drewno, kleina

—

d) więzania dachu

drewno

—

e) krycie dachu

dachówka

—

a) izb mieszkalnych

6

c) lasy

—

b) innych pomieszczeń

54

d) wody

—

c) piwnic

2

e) inne

—

22. Właściciel i jego adres

Przydom MRN w Lublinie
Wydz. Zdrowotna ul. Krak. Przedm. 78

8. Wyposażenie architektoniczne

Podziaty pilastkowe. Od dziedzińca sklepe arkady kolumnadek.

15. Przeznaczenie pierwotne budynku

klasztor

16. Użytkowanie w latach ubiegłych

szpital

17. Użytkowanie obecne

j.w.

18. Nadaje się do użycia na

j.w.

23. Użytkownik i jego adres

Akademia Med. II Klin.
Lublin ul. Cicha 4

24. Inwestor i jego adres

j.w.

9. Autorzy i data budowy i przebudowy

Wzniesiony ok. 1742 r. proj. Paweł Fontana, ok. 1839 r. przebud. na szpital, proj. Ferdynand Kanonikiewicz

19. Data, rodzaj i stopień zniszczeń i odbudowy

Data	O P I S	Zniszczenia %	Odbudowa %
VIII.1939 r.			
XI.1939 r.			
XII.1945 r.			

25. Rejestr zabytku Nr 48 a
rok 1950 A/197 z dn. 13.02.1967
miejsce przechowywania

26. Nazwa księgi hipotecznej

27. Nr hipoteczny

28. Akta

29. Fotografie

30. Inwentaryzacja pomiarowa

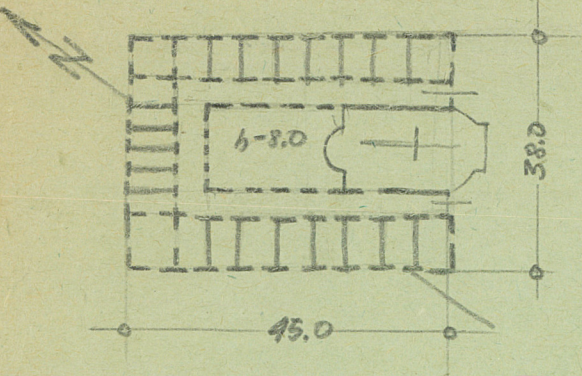
10. Udostępnienie

Tatwe

Za zgodą dyr. Kliniki

Z Y X W V U T S R P O N M L K J I H G F E D C B A Nr

31. Szkic sytuacyjny, plan schematyczny, uwagi opisowe, fotografia



Fot. J. Orłowski

32. Przebieg prac konserwatorskich

Rok	Wyszczególnienie prac	Koszt tys. zł

33. Koszty
w tys. zł

Przewidywane

Rzeczywiste

34. Inspekcje

35. Uwagi różne

36. Wypełnił dnia

1966 J. Orłowski R. Jaruga
A. Kurzatowski

37. Sprawdził dnia

7.7.63
S. Janusz