

1. Obiekt

Dom mieszkalny

2. Czas powstania

✓

3. Miejscowość

LUBLIN

11. Zdjęcia, plan sytuacyjny, rzuty



4. Adres

ul. Kowalska 4A /D?/

nr hipoteczny

5. Przynależność administracyjna

województwo LublinLublingmina pow. miejski

6. Poprzednie nazwy miejscowości

7. Przynależność administracyjna
przed 1.VI.1975województwo Lublinpowiat Lublin

8. Właściciel i jego adres

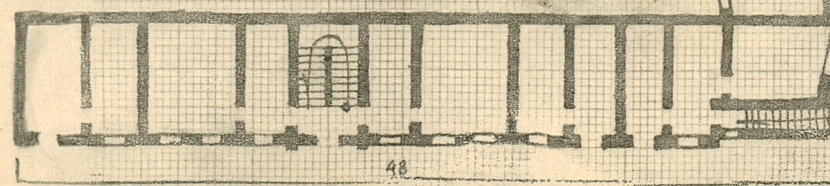
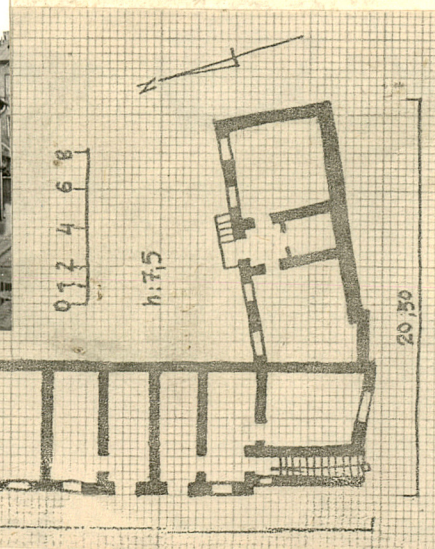
skarb państwa

9. Użytkownik i jego adres

MZBM Lublin, Grodzka 12

10. Rejestr zabytków

Nr data



autor zdjęć Anna Surdaćka
data wykonania X, XI 1979
miejsce przechowywania negatywów

12. Autorzy, historia obiektu, określenia stylu.

13. Opis (sytuacja, materiał i konstrukcja, rzut, bryła, elewacje, dach, wnętrze wyposażenie, instalacje)

Usytuowany niedaleko Wzgórza Zamkowego, w obrębie Starego Miasta, cofnięty ku części podwórzowej parceli wyznaczonej ulicami Lubartowską, Kowalską, Furmańską i Cyruliczą. Wzniesiony z cegły na fundamentach ceglanych, otynkowany. Stropy drewniane z podsufitką otynkowane. Więźba dachowa krokwiowo-płatwiowa, odeskowana, kryta papą. Podłogi białe. Schody z poręczami drewniane, dwubiegowe a z zewnątrz jednobiegowe. Drzwi ramowo-płycinowe dwuskrzydłowe, z zewnątrz z nadświetłem ze szczeblinami, balkonowe przeszklone. Okna ościeżnicowe dwuskrzydłowe z nadświetłem, w elewacji zach. także dwudzielne oraz z nadświetleniem ze szczeblinami lub trójdzielne, w elewacji pd. trójdzielne z nadświetleniem. Na planie litery L o skrzydłach jednotraktowych; Dwukondygnacyjny o zwartej bryle z dachami jednospadowymi. Elewacja gł. zach. 14. osiowa regularna, z przesuniętą ku pn. osią sym. w skrzydle przebiegającym pn.-pd. z pilastrami wokół środkowych drzwi i wąskim gzymsem międzypiętrowym, elew. pd. częściowo zabudowana, nieregularna, 2. osiowa, pn. symetryczna regularna 5. osiowa, 2. kondygnacyjna. Instalacja elektryczna, wodno-kanalizacyjna, piece węglowe

14. Kubatura 2096 m ³	15. Powierzchnia użytkowa 337 m ²	16. Przeznaczenie pierwotne mieszkalne	17. Użytkowanie obecne mieszkalne
18. Prace budowlane i konserwatorskie, ich przebieg i dokumentacja		19. Stan zachowania (fundamenty, ściany zewnętrzne, ściany wewnętrzne, sklepienia, stropy, konstrukcje dachowe, pokrycie dachu, wyposażenie i instalacje) Ogólny-poniżej dostatecznego, na zewnątrz duże braki tynków i wyszczerbienia muru, wzdłużne pęknięcia muru, zawilgocenie i zagrzybienie .	
20. Najpilniejsze postulaty konserwatorskie Remont zabezpieczający.			

21. Akta archiwalne (rodzaj akt, numer i miejsce przechowywania)

22. Bibliografia

Informacje działu eksploatacji MZBM.

23. Źródła ikonograficzne i fotografie (rodzaj, miejsce przechowywania, sygnatury)

24. Uwagi różne por.Karty budynków Kowalska 4 i 4D/A?/

25. Wypełnił

25 XI 1979

Anna Surdacka

26. Sprawdził